



Motor	Chongqing Cummins
Bruto snaga	257 kW (345 hp / 350 ps) @ 2,000 rpm
Neto snaga	235 kW (315 hp / 320 ps) @ 2,000 rpm
Max. obrtni moment	1,509 N · m
Kapacitet noža	10.4 m ³
Operativna težina	34,015 kg

B320 BULDOZER

B320C SPECIFIKACIJE >>>

MOTOR

Emisija izduvnih gasova	Tier 2 / Stage II
Proizvođač	Chongqing Cummins
Model	NT855C360S20
Bruto snaga	257 kW (345 hp / 350 ps) @ 2,000 rpm
Neto snaga	235 kW (315 hp / 320 ps) @ 2,000 rpm
Najveći obrtni moment	1,509 N · m @ 2,000 rpm
Broj cilindara	6
Usisavanje	Turbo, vazduh - vazduh, naknadno hlađenje
Zapremina	14 L

TRANSMISIJA

Vrsta transmisije	Automatska
Max. brzina kretanja, naprijed	11.8 km/h
Max. brzina kretanja, nazad	13.7 km/h
Broj brzina, naprijed	3
Broj brzina, nazad	3

ELEKTRIČNI SISTEM

Napon sistema	24 V
---------------	------

PODVOZJE

Širina papuča	560 mm
Broj papuča na svakoj strani	41
Broj gornjih valjaka na svakoj strani	2
Broj donjih valjaka na svakoj strani	7
Pritisak papuče na površinu	94 kPa
Gusjenica na zemlji	3,150 mm

DIMENZIJE

A Ukupna dužina	6,590 mm
B Visina sa vrhom kabine	3,910 mm
C Dužina gusjenice na zemlji	3,150 mm
D Visina noža	1,530 mm
E Širina noža	4,130 mm
F Širina preko gusjenice	2,700 mm
G Širina između gusjenica	2,140 mm

OPERATIVNE TEŽINE

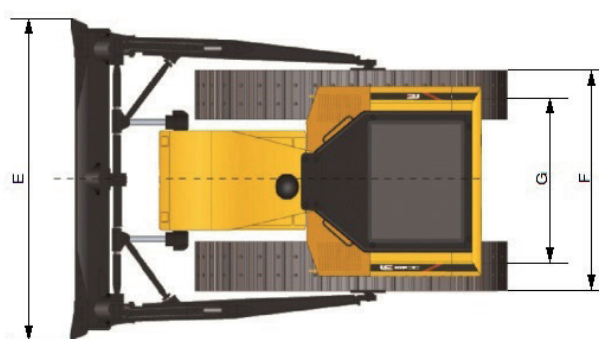
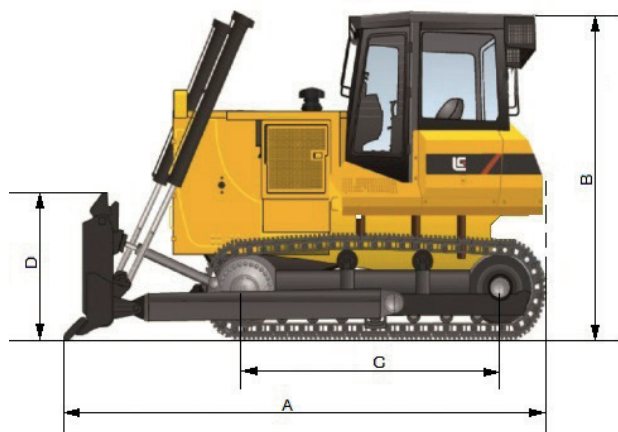
Operativna težina	34,015 kg
-------------------	-----------

KARAKTERISTIKE NOŽA

Vrsta noža (ugrađen)	Ravan
Kapacitet noža (ugrađen)	10.4 m ³
Dubina kopanja noža ispod zemlje	560 mm
Visina noža iznad zemlje	1,380 mm
Nagib noža	1,000 mm

SERVISNI KAPACITETI

Rezervoar goriva	600 L
Ulje u motoru	47 L
Sistem hlađenja	85 L
Sistem hidraulike - ukupno	340 L
Transmisija i pretvarač obrtnog momenta	185 L
Zadnji pogon, svaki	110 L



Guangxi Liugong Machinery Co., Ltd.

No. 1 Liutai Road, Liuzhou, Guangxi 545007, PR China
T: +86 772 3886124 E: overseas@liugong.com
www.liugong.com

06/2020 Designed by LiuGong

Specifikacije i dizajn se mogu mijeniti bez prethodne najave. Prikazane mašine mogu sadržavati opcionalnu opremu. LiuGong-ova standardna i opcionalna oprema se može razlikovati od regije do regije. Molimo vas da se obratite svom LiuGong distributeru za informacije specifične za vaše područje. Snaga motora kW se u ovoj datoteci pretvara u konjske snage (1 kW = 1,3956 ks i 1 kW = 1,3410 ks).