



<b>Motor</b>	ChongQing Cummins
<b>Bruto snaga</b>	179 kW (240 hp / 243 ps) @ 2,000 rpm
<b>Neto snaga</b>	169 kW (227 hp / 230 ps) @ 2,000 rpm
<b>Max. obrtni moment</b>	1,050 N · m
<b>Kapacitet noža</b>	7.8 m <sup>3</sup>
<b>Operativna težina</b>	24,500 kg

## **B230 BULDOZER**

# B230C SPECIFIKACIJE >>>

## MOTOR

Emisija izduvnih gasova	Tier 1 / Stage I
Proizvođač	ChongQing Cummins
Model	NT855C280S10
Bruto snaga	179 kW (240 hp / 243 ps) @ 2,000 rpm
Neto snaga	169 kW (227 hp / 230 ps) @ 2,000 rpm
Najveći obrtni moment	1,050 N • m @ 1,400 rpm
Broj cilindara	6
Usisavanje	Turbopunjač
Zapremina	14 L

## TRANSMISIJA

Vrsta transmisije	Automatska
Max. brzina kretanja, naprijed	11.8 km/h
Max. brzina kretanja, nazad	14.3 km/h
Broj brzina, naprijed	3
Broj brzina, nazad	3

## ELEKTRIČNI SISTEM

Napon sistema	24 V
---------------	------

## PODVOZJE

Širina papuča	560 mm
Broj papuča na svakoj strani	39
Broj gornjih valjaka na svakoj strani	2
Broj donjih valjaka na svakoj strani	7
Pritisak papuče na površinu	83.1 kPa
Gusjenica na zemlji	2,840 mm

## DIMENZIJE

A Ukupna dužina	5,500 mm
B Visina sa vrhom kabine	3,380 mm
C Dužina gusjenice na zemlji	2,840 mm
D Visina noža	1,395 mm
E Širina noža	3,725 mm
F Širina preko gusjenice	2,560 mm
G Širina između gusjenica	2,000 mm

## OPERATIVNE TEŽINE

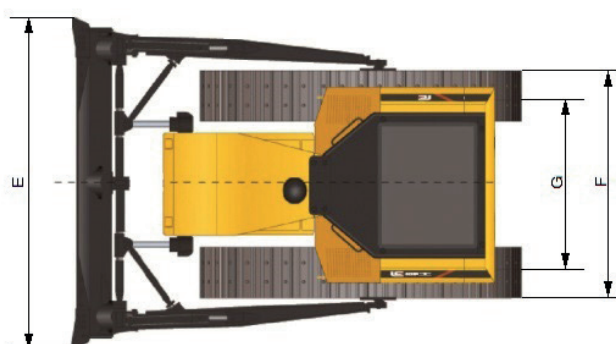
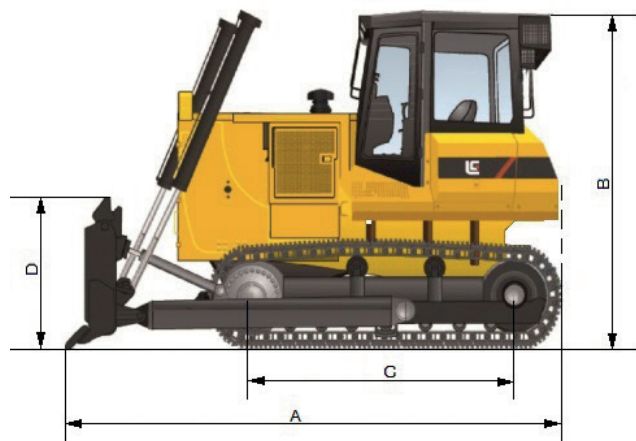
Operativna težina	24,500 kg
-------------------	-----------

## KARAKTERISTIKE NOŽA

Vrsta noža (ugrađen)	Ravan
Kapacitet noža (ugrađen)	7.8 m <sup>3</sup>
Širina noža	3,725 mm
Visina noža	1,395 mm
Dubina kopanja noža ispod zemlje	540 mm
Visina noža iznad zemlje	1,210 mm
Nagib noža	735 mm

## SERVISNI KAPACITETI

Rezervoar goriva	480 L
Ulje u motoru	45 L
Sistem hlađenja	79 L
Sistem hidraulike - ukupno	110 L
Transmisija i pretvarač obrtnog momenta	122 L
Zadnji pogon, svaki (sa obje strane)	82 L



Guangxi Liugong Machinery Co., Ltd.

No. 1 Liutai Road, Liuzhou, Guangxi 545007, PR China  
T: +86 772 3886124 E: overseas@liugong.com  
www.liugong.com

Specifikacije i dizajn se mogu se mijeniti bez prethodne najave. Prikazane mašine mogu sadržavati opcionu opremu. LiuGong-ova standardna i opcionalna oprema se može razlikovati od regije do regije. Molimo vas da se obratite svom LiuGong distributeru za informacije specifične za vaše područje. Snaga motora kW se u ovoj datoteci pretvara u konjske snage (1 kW = 1,3956 ks i 1 kW = 1,3410 ks).

06/2020 Designed by LiuGong