



Motor	Weichai WD10G178E25
Bruto snaga	131 kW (176 hp / 178 ps) @ 1,850 rpm
Neto snaga	120 kW (161 hp / 163 ps) @ 1,850 rpm
Max. obrtni moment	830 N · m
Kapacitet noža	4.5 m ³
Operativna težina	17,000 kg

B160C BULDOZER

B160C SPECIFIKACIJE >>>

MOTOR

Emisija izduvnih gasova	Tier 2 / Stage II
Proizvođač	Weichai
Model	WD10G178E25
Bruto snaga	131 kW (176 hp / 178 ps) @ 1,850 rpm
Neto snaga	120 kW (161 hp / 163 ps) @ 1,850 rpm
Najveći obrtni moment	830 N · m @ 1,000 rpm
Broj cilindara	6
Usisavanje	Turbopunjač
Zapremina	9.726 L

TRANSMISIJA

Vrsta transmisije	Automatska
Max. brzina kretanja, naprijed	10.6 km/h
Max. brzina kretanja, nazad	13.6 km/h
Broj brzina, naprijed	3
Broj brzina, nazad	3

ELEKTRIČNI SISTEM

Napon sistema	24 V
---------------	------

PODVOZJE

Širina papuča	510 mm
Broj papuča na svakoj strani	37
Broj gornjih valjaka na svakoj strani	2
Broj donjih valjaka na svakoj strani	6
Pritisak papuče na površinu	67 kPa
Udaljenost od zemlje	400 mm

DIMENZIJE

A Ukupna dužina	5,180 mm
B Visina sa vrhom kabine	3,200 mm
C Dužina gusjenice na zemlji	2,430 mm
D Visina noža	1,137 mm
E Širina noža	3,422 mm
F Širina preko gusjenice	2,390 mm
G Širina između gusjenica	1,880 mm

OPERATIVNE TEŽINE

Operativna težina	17,000 kg
-------------------	-----------

KARAKTERISTIKE NOŽA

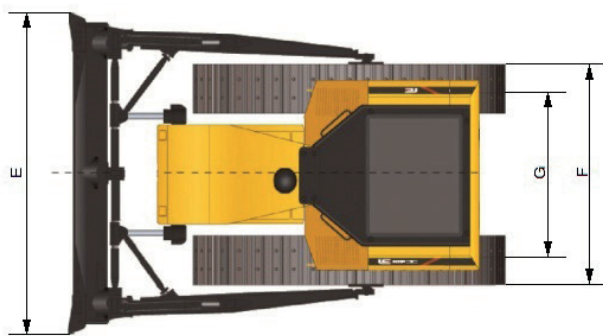
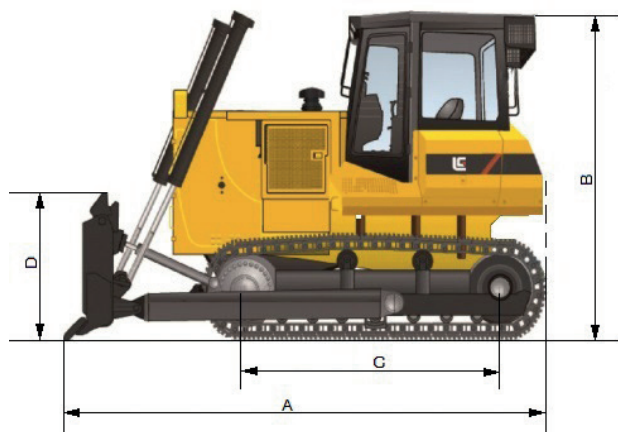
Vrsta noža (ugrađen)	Ravan
Kapacitet noža (ugrađen)	4.5 m ³
Dubina kopanja noža ispod zemlje	540 mm
Visina noža iznad zemlje	1,076 mm
Nagib noža (lijevo)	470 mm
Nagib noža (desno)	470 mm

SISTEM HIDRAULIKE

Protok	250 L/min
Pritisak	14 MPa
Pumpa	Zupčasta pumpa
Cilindri	Dvostruka klipna pumpa

SERVISNI KAPACITETI

Rezervoar goriva	350 L
Ulje u motoru	24 L
Sistem hlađenja	45 L
Sistem hidraulike ukupno	108 L
Transmisija i pretvarač obrtnog momenta	122 L
Zadnji pogon, svaki (sa obje strane)	66 L



Guangxi Liugong Machinery Co., Ltd.

No. 1 Liutai Road, Liuzhou, Guangxi 545007, PR China
T: +86 772 3886124 E: overseas@liugong.com
www.liugong.com

Specifikacije i dizajn se mogu mijeniti bez prethodne najave. Prikazane mašine mogu sadržavati opcionu opremu. LiuGong-ova standardna i opciona oprema se može razlikovati od regije do regije. Molimo vas da se obratite svom LiuGong distributeru za informacije specifične za vaše područje. Snaga motora kW se u ovoj datoteci pretvara u konjske snage (1 kW = 1,3956 ks i 1 kW = 1,3410 ks).

06/2020 Designed by LiuGong