



Motor

Nominalna snaga 373 kW (500 hp / 507 ps) @ 1,800 rpm

Neto snaga 357 kW (479 hp / 485 ps) @ 1,800 rpm

Max. dubina kopanja 7,180 mm

Standardni kapacitet kašike 4.3 m³

Operativna težina 70,500~70,960 kg

Cummins QSX15

**970E
BAGER**

GRUB, SVET. IZDRŽLJIVA OPREMA.

Ne treba vam reći koliko je svet postao grub. To je vaša stvarnost, živite u njoj svaki dan i znate koliko to može biti teško vašim radnicima i vašim mašinama. Ulažu se i veliki naponi da i vaše poslovanje bude isplativo, uz sve veće troškove, sve veće zakonske obaveze i veću konkurenciju. Mi to razumemo i to naše razumevanje smo sporveli u delo s našim novim 970E.

970E. BEZ KOMPROMISA, UPRAVO SVE ONO ŠTO VAM JE POTREBNO

Industrija građevinske opreme zabeležila je porast troškova u trendu inženjeringa proizvoda. Neki proizvođači smatraju da povećanjem troškova dodatno povećavaju u očima kupaca i vrednost proizvoda.

ALI, VI ŠTE NAM ISPRIČALI DRUGAČIJU PRIČU

Tražili ste čvrst, dobro projektovan bager koji može obaviti posao, i to bilo koji posao.

POTREBAN VAM JE VELIKI BAGER KOJI JE FOKUSIRAN NA 3 OSNOVNE POTREBE;



SVRSISHODAN



DUŽI RAD I PODRŠKA



UKUPNI TROŠKOVI VLASNIŠTVA



Sa 970E, zadovoljili smo vaš izazov i pružili vam sve što želite - bez kompromisa.



JASNE ČINJENICE

VISOKI STANDARDI KVALITETE

Što se tiče kvaliteta, dopuštamo da naši postupci govore sami za sebe.

Sledimo rigoroznu metodologiju Six Sigma i dosledno postižemo ISO 9001 standarde.

TEMELJNO ISTRAŽIVANJE I TESTIRANJE

Pronaći ćete čvršće, pametnije, sigurnije i isplativije načine rada. I nama je to bitno. Naš novi globalni centar za istraživanje i razvoj u Liuzhou, Kina, sjajan je primer ovog pristupa usmerenog na kupca. Osnovali smo međunarodni tim industrijskih stručnjaka, potpomognut najnovijom tehnologijom svetske klase, a svi usredotočeni na pružanje veće vrednosti za vas.

JAKI PARTNERI

LiuGong se udružio s nekim od najpoznatijih imena u industriji. Evo samo nekoliko naših cenjenih partnera iz zajedničkog ulaganja;

Nemački proizvođač delova pogonskog sklopa ZF Friedrichshafen AG.

Finski proizvođač opreme za rudarstvo i preradu agregata Metso.

Severnoamerički proizvođač dizel motora Cummins.



SVRSISHODAN

Kao prvo, morate znati da imate mašinu koja je sposobna za obavljanje posla; lomljenje, kopanje, dizanje, dugotrajan rad, i to bilo kad - bilo gde. Bageri moraju biti čvrsti i to moraju pokazati.

NAŠ NOVI 970E IMA VISOKU TEMELJNU EFIKASNOST

1 JAČE PODVOZJE

S okvirom u obliku slova X izgrađenim od čelika visoke zatezne čvrstoće, podvozje 970E dizajnirano je da izdrži najteže uslove. Nепrekidno kopanje, dizanje i utovar mogu stvoriti preterani pritisak na mašinama. 970E ima dugačku gredu pogona i sistem gusenica koji garantuju veću stabilnost. Konstrukcija također pomaže u zaštiti ključnih komponenata od prekomernog naprezanja poput motora kretanja.

2 ČVRŠĆE KOMPONENTE

Komponente podvozja su i čvršće. Valjci za teške uslove rada, ojačani okvir praznog hoda i opcioni ful štitnik gusenice garantuju integritet našeg podvozja. Ova glavna snaga omogućava našim kupcima da nastave raditi i zarađivati - danonoćno.

3 ČVRŠĆA GORNJA STRUKTURA

Gornja konstrukcija 970E izgrađena je oko ojačane i dobro projektovane H-grede, omogućavajući da se nosač montira tačno u središte mašine. Ovo centralno pozicioniranje pomaže nosaču da se nosi sa većim pritiskom na grupi priključaka. To takođe znači bolju raspodelu težine i napetosti duž cele mašine.

4 SIGURNA KABINA

Naše kabine su dizajnirane da zaštite vašu najvažniju imovinu, vašeg operatera. ROPS (sistem zaštite od prevrtanja) i FOPS (sistem zaštite od padajućih predmeta) štite vašu najvažniju imovinu: vašeg operatera koji radi u najtežim uslovima rada. Vidljivost je ključna za zaštitu vašeg operatera i radnika na gradilištu. Velika površina stakla, u kombinaciji sa kamerom za vožnju unazad, pruža izvanredan pogled na okolinu koja okružuje 970E.

5 JAČA GRANA I RUKA

970E odlikuje se čvršćom, ojačanim nosačem i teškom konstrukcijom izrađenim od visoko elastičnog čelika visoke čvrstoće, kovanog i livenog na onim mestima koja trpe veliki pritisak, omogućavajući ne samo obavljanje teških poslova sa maksimalnim trajanjem produženog rada. Takođe koristimo velike osovine kako bismo omogućili da 970E, ne samo da radi više, već i duže. Naše poverenje u naše mašine naglašava jedna od najsveobuhvatnijih garancija u industriji.



6 JEDNOSTAVNO MULTIFUNKCIONALAN

Menjanje priključaka poput kašika, razbijača čekića i makaza može zahtevati puno vremena. Mi smo to uradili da bude sigurno i jednostavno pomoću LiuGong-ove brze spojke i nagibne spojke. Oni se savršeno uklapaju s nizom originalnih LiuGong priključaka koji se mogu sa sedišta u kabini menjati za manje od minute, i to brzo, sigurno i jednostavno.

7 NA JEDNOSTAVAN NAČIN DO PRAVOG POSLA

Šest modova rada koji se mogu izabrati, opremaju čak i operatere početnike sa veštinama stručnjaka, omogućavajući im da savršeno usklade performanse mašine sa poslom, bez obzira na to o kojoj se vrsti posla radi.



Snaga



Economičnost



Ušteda



Podizanje



Razbijanje



Priključci

8 BRŽI VREMENSKI INTERVALI

Visoki hidraulični protok i brzina okreta kombinuju se kako bi se osigurali brži vremenski intervali na zadacima kao što su utovar u kamion, kopanje, kanalsanje i zatrpavanje.

DOKAZI SA GRADILIŠTA: BILO KAD



Preko 6,000 registrovanih radnih sati i još uvijek predano radi. Tapegyseg Co. Mađarska „Naš bager LiuGong koristimo za razbijanje velikih kamenih i betonskih sekcija. Kroz dve godine nismo imali problema, a naše mašine rade 10-11 sati dnevno, šest dana u sedmici.”

DOKAZI SA GRADILIŠTA: BILO GDE



-49°C Temperature padaju, ali radni tempo se ne menja.

LiuGong-ovi bageri su odigrali ključnu ulogu u pružanju podrške kineskom timu. Za vreme polarnih istraživanja ekstremne temperature, velike nadmorske visine, jak vetar i intenzivan ultraljubičasta svetlost su učinili Antarktiku izuzetno teškim testnim okruženjem.

STROGE SUDIJE

Operateri su stroge sudije. Znaju šta vole, a šta ne. Razgovarali smo, slušali smo i isporučili ozbiljan bager koji će raditi sve što operater želi i treba. Posao odrađen? Prosudite sami.



Čvrsta oprema
40,000 bagera se trenutno nalazi na terenu.
Preko **1/2 MILIJARDI** produktivnih radnih sati.

IMA MOĆ DA I NAJTEŽE POSLOVE URADI NA PRAVI NAČIN

Svrshodan, što znači da, kadgod je potrebno, pruža vašem operateru kroz kontrolu i preciznost efikasnu i naprednu snagu. To je ono što mi radimo.

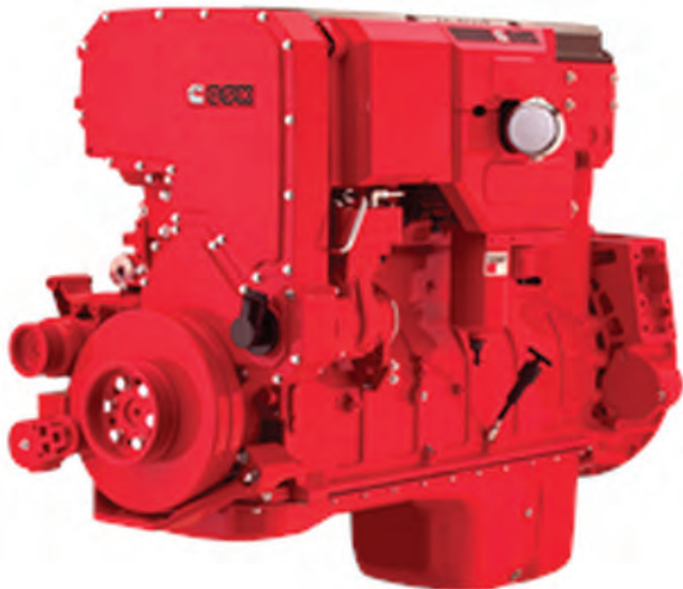
SNAGA BEZ KOMPROMISA.

970E pokreće najnoviji Cummins QSX15 motor nazivne neto snage od 357 kW (485 hp) @ 2,100 rpm u skladu sa EU Stage IIIA standardima izduvnih gasova.

Kompaktni QSX15 pruža neuporedivu i pouzdanu snagu u svojoj klasi, sa gotovo nula emisije izduvnih gasova.

Motor koristi precizan sistem ubrizgavanja goriva preko zajedničkog voda, turbo punjač i hladnjak vazduh - vazduh, zajedno sa elektronskim upravljanjem motora za optimizaciju performansi mašine.

Moćan je. Brzo odgovara. Radi najteže poslove, a da ne bude stalno "žedan" goriva, ali pre svega, zadovoljstvo je raditi sa njim.



NAPREDNA KONTROLA SNAGE

Napredni sistem inteligentne kontrole napajanja (IPC) 970E pruža snagu koja vam je potrebna – odnosno, kada vam je potrebna. Ova nova generacija računarski potpomognutih IPC sistema omogućava mehaničkom, električnom i hidrauličnom sistemu 970E da rade zajedno i to u savršenoj harmoniji, što pomaže čak i početnicima da dobiju više od mašine. Poboľjšani sistem pumpi pruža efikasan izlaz ulja pri nižim brzinama motora, što rezultira efikasnošću potrošnje goriva i smanjenju nivoa buke.

NAPREDAN SISTEM HIDRAULIKE

LiuGong-ov napredni hidraulični sistem, regeneriše ulje u cilindrima i na efikasniji način smanjuje toplotu, te s tim povećava efikasnost goriva i poboljšava vremenski ciklus rada.

Hidraulični sistem je vrlo efikasan u isporuci snage i precizne kontrole tamo gde je operateru to zaista potrebno, čineći i najteži posao jednostavnim.



PAMETNA POTROŠNJA GORIVA

Napredna kombinacija snažne sile kopanja, okretnog momenta i performansi za podizanje maksimalno iskorištava svaku kap goriva. 970E maksimizira potrošnju goriva naprednim podešavanjem svoje brzine praznog hoda u sekundi.



1 sekunda: Ako sa džojstika nije poslan nijedan signal vezan za hidrauličnu radnju, broj obrtaja motora automatski pada za 100 o/min.



3 sekunde: Ako se tokom tri sekunde ne otkrije aktivnost, broj okretaja motora u praznom hodu će se smanjiti. U svakom slučaju, čim sistem još jednom detektuje hidraulički signal, motor će to i učiniti te se odmah vratiti na prethodnu postavku brzine.

DNEVNE PROVERE I ODRŽAVANJE NE BI TREBALE BITI PROBLEM

Jednostavne svakodnevne provere i održavanje produžuju performanse mašine, ali ujedno mogu biti teške i dugotrajne na zahtevnim gradilištima gde je vreme dragoceno.

Ali ne sa 970E.

PRAKTIČNOST SERVISIRANJA

Pametan i efikasan dizajn čini uslugu i održavanje brзом i jednostavnom - to je dobra vest za operatere koji rade na nekim od najtežih mesta na planeti.

Rukohvati su standardno ugrađeni, što omogućava siguran i lak pristup gornjoj konstrukciji za lako servisiranje i održavanje motora.

UGRAĐENI SISTEM ZA PRAĆENJE

Uz ovakav sistem, operater može proveriti vitalne znakove mašine bez napuštanja svog sedišta.

Koristeći LCD displej, operater može lako proveriti temperature ulja i nivoe pritiska, primati upozorenja za servisni interval i pristupiti drugim informacijama koje doprinose jednostavnom održavanju i servisiranju mašine.



LAKO DOSTUPNE SERVISNE TAČKE ČINE SVAKODNEVNE PROVERE BRZIM I UČINKOVITIM

- Lako vidljivi merač nivoa hidrauličnog ulja
- Pristupni, grupisani filteri
- Jednostavna zamena filtera klima uređaj pored vrata kabine
- Filter za vazduh koji se ne održava

DIZAJNIRAN DA OPERATERU OLAKŠA TEŠKE POSLOVE

Popnite se u kabinu modela 970E i videćete da ga je dizajnirao neko ko je upravljao mašinom i to u veoma teškim uslovima rada.

Za početak, jednostavno i sigurno ulazite i izlazite iz njega.

Spotaknuća i poklizavanje čine većinu nezgoda na gradilištima. Dobro postavljene ručke na vratima, sigurnosne ograde i protuklizna traka na gornjem delu mašine olakšavaju i čine sigurnijim ulazak i izlazak iz kabine u svim vremenskim uslovima rada. Unutrašnjost kabine je zaštićena i osigurana sa prostorom za rad i izvanrednim pogledom od 360° na gradilište.

Kontrole su tamo gde operater treba da ih ima. Lako ih je videti, nalaze se na dohvat ruke i jednostavne su za rukovanje.

Višestruko podešiva sedišta sa vazдушnim ovjesom su udobna i dizajnirana da održavaju operatera svežim i budnim.

Kabina je zvučno izolovana, zaštićena od vibracija i dobro prozračna. Napredna klimatizacija ima podešavanje po sezonama i potpuno je zapečaćena kako bi se sprečilo zagađenje prašinom.



OPERATER JE NA PRVOM MJESTU

Poslovna je logičnost pružiti operaterima najbolje radno okruženje

- operater koji ima udobnost je produktivan operater. 970E održava operatere sigurnim, opreznijim i produktivnijim.

Pametni dodaci kao što su: kamera za stražnji pogled, grejana sedišta, hladnjak ili pretinac za ličnu upotrebu i iPod / AUX priključak kombinuju se kako bi stvorili najbolje okruženje - za najbolje operatere.



NAPREDNA KONTROLA KLIME

Napredni sistem kontrole klime stvara pravo okruženje po bilo kom vremenu.

VELIKI LCD MONITOR

Lako čitljiv LCD monitor u boji prikazuje sve ključne informacije koje su potrebne vašem operateru, uključujući način rada, temperaturu hidrauličnog ulja, hidraulični pritisak i servisne intervale.





PODRŠKA NA RADNOM MESTU

Prikladnost za svrhu posla kojeg treba obaviti mogli bi vas uveriti da kupite svoju prvu mašinu, ali usled uštede radog vremena i podrške te ukupnih troškova vlasništva vratíte se da ih kupite još. Imati poverenja u mrežnu podršku održavanja mašine i njenu sigurnost od vitalne je važnosti kod kupovine. Kako se merimo?

BRZA REAKCIJA NA GLOBALNOM NIVOU

Imamo široku mrežu zastupnika sa preko 300 dilera u više od 100 zemalja.

Sve su podržane sa 13 regionalnih podružnica i 12 regionalnih skladišta delova koji nude stručnu obuku, delove i servisnu podršku.



MI SMO LIUGONG. RADIMO NAPORNO KAKO BISMO BILI NA USLUZI NAŠIM KUPCIMA

9,500+
Zaposlenih

20
Fabrika

13
Globalnih
kancelarija

300+
Dilera

1,000+
Inžinjera za
istraž. i razvoj

5
Centara za istraž.
i razvoj

12
Regionalnih
skladišta

Preko
60 godina
iskustva

GDEGOD NAS TREBATE KADGOD NAS TREBATE

Pouzdanost je ugrađena u naše mašine, ali sve mašine imaju planirani zastoj. Cilj nam je smanjiti čak na minimumi planirano vreme zastoja.

Obuke tehničara i dostupnost rezervnih delova na samom su vrhu liste naših prioriteta, kao i informisanje vezano

za poslove servisa i održavanja dajući jasne i ažurirane procene, račune i komunikacije.

Ovo su možda male stvari, ali povratne informacije naših kupaca govore nam da su ovi podaci jako bitni – stoga je naš cilj da oni budu i tačni.

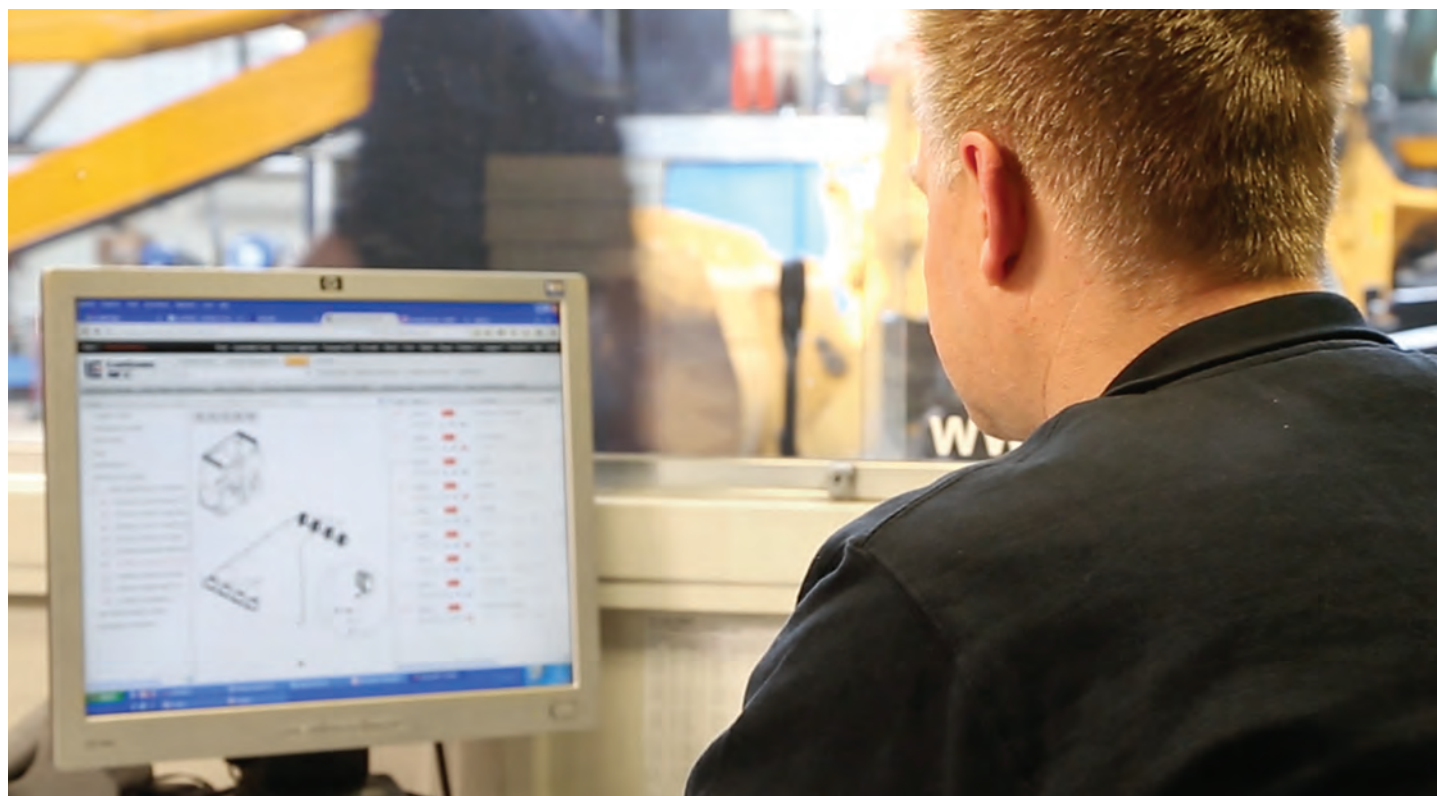
PAKET ZA ODRŽAVANJE I PODRŠKU

Od originalnih LiuGong delova, do potpunih ugovora o popravku i održavanju, LiuGong ima fleksibilnost da ponudi nivo podrške i rešenja koji odgovara vašem poslovanju i primenama. Bez obzira na razinu podrške koju odaberete, možete biti sigurni da je podržana LiuGong-ovim obećanjem o usluzi.



**Pravi delovi.
Prava cena.
Prava usluga.**

**Iznad svega,
od samog početka
smo u pravu.**



SERVISNA PODRŠKA LIUGONG-a



Visoko obučeni tehničari koji koriste najsavremeniju dijagnostičku opremu



15.000+ originalnih LiuGong delova dostupno je u roku od 24 sata iz našeg Evropskog distribucijskog centra



Višejezična linija za pomoć i mrežna podrška



Transparentne procene i fakturisanje



Jasna komunikacija putem kataloga delova u elektronskoj formi



UKUPNI TROŠKOVI VLASNIŠTVA

Prikladni za namenu, radni vek i podrška ključni su kriterijumi za kupovinu bagera. Međutim to su i mašine koje imaju potencijal zarade, smanjene ukupne troškove održavanja i svoju vrednost pri zameni.

Kada je riječ o ukupnim troškovima vlasništva, tu LiuGong ima snažnu priču.

PROFESIONALNO SAVETOVANJE

Usmerili smo se na smanjenje ukupnih troškova vlasništva i povećanju dobiti. Kao dio navedenog, stručnjaci LiuGong-a pružice ciljane savete o svemu, od odabira prave mašine za vaše potrebe do maksimiziranja njegove učinkovitosti na gradilištu.

DOSTUPNOST MAŠINE

Naše mašine vam pružaju sve ono što vam je potrebno. One su stručno projektovane, a ne samo projektovane. Kao rezultat opsežnih proizvodnih operacija u srcu

Evrope i u poređenju sa nekim od ostalih proizvođača, u mogućnosti smo da vam ponudimo znatno kraće rokove isporuke velikog broja modela. U stvari, mašine koje odaberete u mogućnosti smo da vam isporučimo u manje od 4 sedmice.

Što pre dobijete mašinu – to brže možete početi raditi s njom i zarađivati.

Naš cilj jeste dovesti vas što pre na gradilište.

PRODAJNA CENA

Naš cilj u LiuGong-u jeste pružiti vam stvarnu, merljivu vrednost dajući vam sve što trebate, a ništa što nemate. Biramo visokokvalitetne, proverene komponente i delove svetski poznatih marki i dobavljača. Ovi dokazani delovi, u kombinaciji s

LiuGong dizajnom i kvalitetom izrade, rezultuju visokokvalitetnom, konkurentnom mašinom koja u potpunosti odgovara svrsi.

OSTALE VREDNOSTI

Kombinacijom LiuGong dizajnerske i proizvodne savršenosti, komponenta svetske klase i sveobuhvatne podrške za neprekidni rad, naša kvaliteta zadržava svoju vrednost.





SVE SE UKLOPILO

Sa mašinom 970E odgovorili smo izazovu i pružili vam sve ono što vam je potrebno bez ikakvog viška. To je bager koji može obaviti bilo koji posao i to bilo gde, potpomognut obećanom servisnom podrškom LiuGong-a i dizajniran za radove na gradilištu, a ujedno štedljiv. Saberite prednosti i videćete da 970E predstavlja formulu uspeha.



SVRSISHODAN

+

PODRŠKA

+

**UKUPNI TROŠKOVI
VLASNIŠTVA**

ZADOVOLJAN KUPAC



SPECIFIKACIJE

OPERATIVNA TEŽINA 70,500~70,960 kg

Operativna težina uključuje rashladnu tečnost, lubrikante, pun rezervoar goriva, kabinu, standardne papuče, granu, ruku, kašiku i operatora težine 75 kg.

KAPACITET KAŠIKE 4.0 - 5.2 m³

MOTOR

Opis

Cummins EPA Tier 3/ EU Stage IIIA, linijski 6 cilindara, turbopunjač, elektronski kontrolisano direktno ubrizgavanje.

Čistač vazduha: Cummins vazdušni filter s direktnim protokom. Sistem hlađenja: Hladnjak punjen vazduhom

Emisija izduvnih gasova	EPA Tier 3 / EU Stage IIIA
Proizvođač motora	Cummins
Model motora	QSX15
Aspiration	Wastegate Turbo (WGT)
Hlađenje stlačenog vazduha	Aftercooler
Pogon ventilatora za hlađenje	Hidraulično i direktno
Zapremina	15 L
Broj obrtaja	1,800 rpm
Izlazna snaga - neto (SAE J1349 / ISO 9249)	357 kW (479 hp / 485 ps)
Izlazna snaga - bruto (SAE J1995 / ISO 14396)	373 kW (500 hp / 507 ps)
Max. zakretni moment	2,363 N·m @1,400 rpm
Provrt × hod	137 × 169 mm

PODVOZJE

Broj papuča na svakoj sredini	48
Visina veze	260.4 mm
Širina papuče, dvostruki greben	650 mm
Donji valjci svaka strana	8
Gornji valjci svaka strana	3

SISTEM OKRETNOG POSTOLJA

Opis

Redukcija planetarnog zupčanika pokretana aksijalnim klipnim motorom velikog okretnog momenta, s uljnim diskom kočnice. Zakretna parkirna kočnica se resetuje u roku od pet sekundi nakon što se komande vratila pilota vrata u neutralan položaj.

Brzina okretanja	6.8 rpm
Zakretni moment	240,000 N·m

SISTEM HIDRAULIKE

Glavna pumpa

Vrsta	Dvije varijabilne klipne pumpe
Max. protok	2 × 450 L/min

Pilot pumpa

Vrsta	Gear pump
Max. protok	30 L/min

Podešavanje sigurnosnog ventila

Implement	34.3 / 37.3 MPa
Krug putanje	32 MPa
Krug okretanja	26.5 MPa
Pilot	3.9 MPa

Cilindri hidraulike

Cilindar grane – Provrt × hod	∅190 × 1,745 mm
Cilindar ruke – Provrt × hod	∅215 × 1,935 mm
Cilindar kašike – Provrt × hod	∅200 × 1,465 mm

ELEKTRIČNI SISTEM

Napon sistema	24 V
Akumulatori	2 x 12 V
Alternator	24 V - 100 A
Anlaser	24 V - 9 kW

SERVISNI KAPACITETI

Rezervoar goriva	900 L
Ulje motora	46 L
Pogon osovina (svaki)	20 L
Okretni pogon	2 × 14 L
Sistem hlađenja	72 L
Rezervoar hidraulike	360 L
Sistem hidraulike ukupno	680 L

ZVUČNE PERFORMANSE

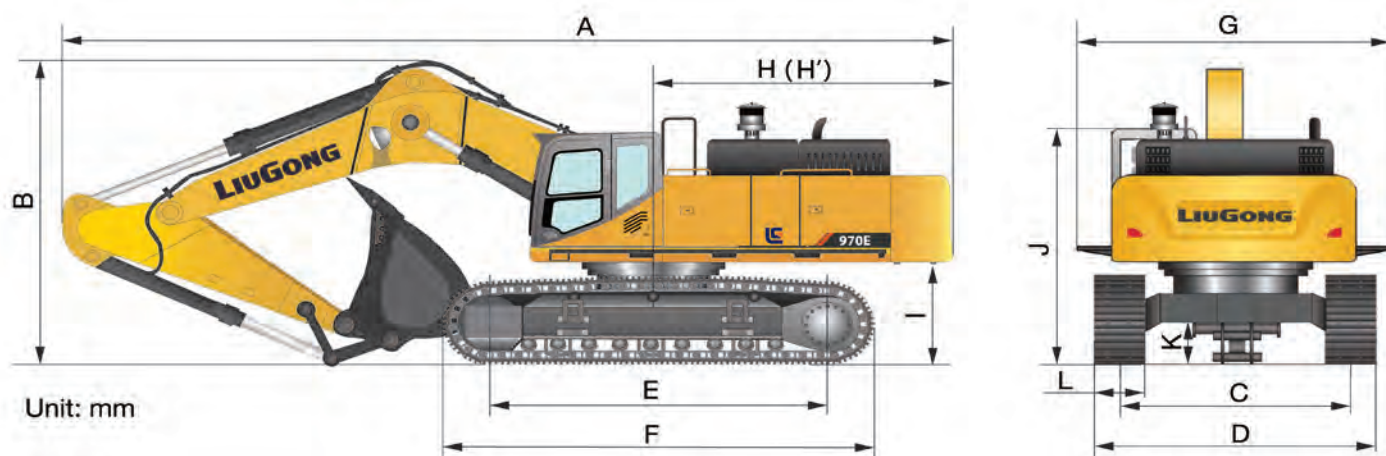
Nivo jačine unutrašnjeg zvuka (ISO 396)	71 dB(A)
Nivo jačine vanjskog zvuka (ISO 6395)	109 dB(A)

POGON I KOČNICE

Opis

Dvobrzinski aksijalni klipni motori s uljnim disk kočnicama. Upravljanje kontrolisano uz pomoću dve ručne poluge s pedalama.

Max. brzina kretanja	Visoka: 4.4 km/h Niska: 2.7 km/h
Mogućnost nagiba	35°/70%
Max. vučna sila	460 kN



DIMENZIJE

Grana	6,600 mm
Opcija ruke	2,900 mm
A Transportna dužina	12,230 mm
B Transportna visina - vrh grane	4,710 mm
C Međuosovinski razmak	*3,350 mm/ 2,720 mm
D Širina podvozja – 650 mm papuče	*4,000 mm/ 3,370 mm
E Dužina do centra valjaka	4,750 mm
F Dužina gusenice	5,990 mm
G Ukupna širina gornje strukture	**4,260 mm/ 3,390 mm
H Radijus okreta	4,090 mm
I Udaljenost protutega od površine	1,495 mm
J Ukupna visina kabine	3,490 mm
K Min. udaljenost od površine	867 mm
Širina papuča gusenice	650 mm

* Podesivi zazor ** Sa prolazom

DIMENZIJA GRANE

Opis	Standard
Grana	6,600 mm
Dužina	6,880 mm
Visina	2,230 mm
Širina	1,080 mm
Težina	6,100 kg

Uključuje cilindre, cevi i osovinice.
Bez osovinice cilindra grane.

DIMENZIJE RUKA

Opis	Standard
Ruka	2,900 mm
Dužina	4,300 mm
Visina	2,230 mm
Širina	830 mm with hinge pin
Težina	3,400 kg

Uključuje cilindre, cevi i osovinice.

VODIČ ZA ODABIR KAŠIKE

Vrsta kašike	Kapacitet	Širina useka	Težina	Broj zuba	6.6 m HD Grana
					2.9 m Ruka
Teški uslovi	4.0 m ³	1,980	4,415	5	D
	4.3 m ³	1,960	4,130	5	D

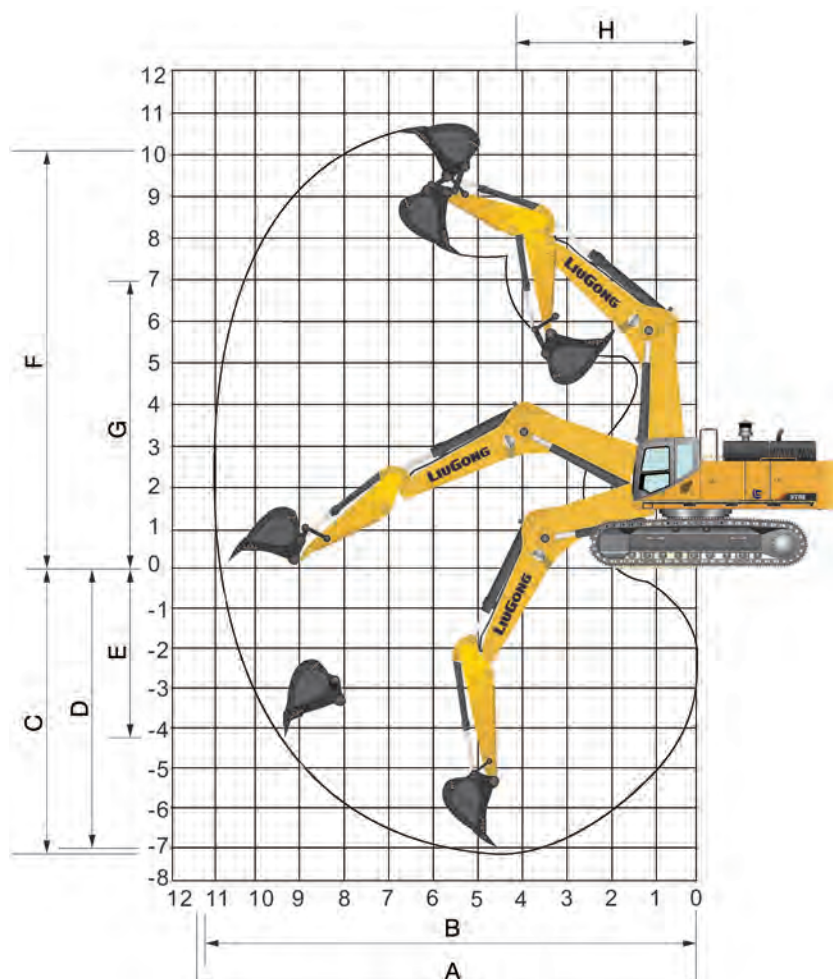
Preporuke su date samo kao vodič, na osnovu tipičnih uslova rada. Kapacitet kašike zasnovan na ISO 7451, nagomilani materijal sa uglom nagiba 1: 1.

Max gustoća materijala:

- A. 1,200-1,300 kg/m³ : ugalj, vapnenac, škriljevac
- B. 1,400-1,600 kg/m³ : mokra zemlja i glina, krečnjak, pješčenjaci
- C. 1,700-1,800 kg/m³ : granit, mokar pesak, razminirana stena
- D. 1,900 kg/m³ : blato, ruda gvožđa
- NA. Nije primenjivo

TEŽINA MAŠINE I PRITISAK NA POVRŠINU

Operativna težina	Pritisak na površinu	Ukupna širina
6.6 m grana/2.9 m arm/4.3 m ³ kašika/11,300 kg protuteg/650 mm širina papuče		
70,500 kg	101 kPa	4,620 mm


RADNI OPSEG

Dužina grane		6,600 mm
Dužina ruke		2,900 mm
A. Max. doseg kopanja		11,450 mm
B. Max. doseg kopanja na površini		11,170 mm
C. Max. dubina kopanja		7,180 mm
D. Max. dubina kopanja, 2.44 m (8') nivo		7,030 mm
E. Max. dubina kopanja uz vertikalni zid		4,070 mm
F. Max. visina useka		10,950 mm
G. Max. visina istovara		7,030 mm
H. Min. radijus prednjeg okreta		4,900 mm
Sila kopanja kašike (ISO)	Normalna	345 kN
	Servo	376 kN
Sila kopanja ruke (ISO)	Normalna	298 kN
	Servo	327 kN
Kapacitet kašike		4.3 m ³

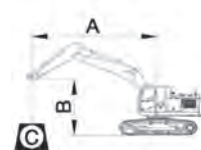
KAPACITETI PODIZANJA (METRIČNI)

650 mm papuče, 6,600 mm grana, 2,900 mm ruka

Uslovi

A: Radijus utovara
 B: Visina utovara
 C: Kapacitet podizanja
 Cf: Položaj napred
 Cs: Položaj bočno

Dužina grane: 6,600 mm
 Dužina ruke: 2,900 mm
 Kašika: nema
 Protuteg: 11,300 kg
 Papuče: 650 mm trostruki greben
 J/M: kg



A (J/M: m)

B (m)	A (J/M: m)														A (m)		
	3	4	5	6	7	8	MAX. DOSEG										
7																	
6																	
5																	
4																	
3																	
2																	
1																	
NIVO POVRŠINE																	
-1																	
-2																	
-3																	
-4																	

Kapacitet podizanja ruke bez kašike.

Za kapacitet podizanja, uključujući kašiku, težina kašike ili kašike sa brzom spojkom se mora oduzeti od kapaciteta nosivosti.

Kapaciteti podizanja su bazirani za mašinu koja se nalazi na čvrstoj ujednačenoj potpornoj površini.



Položaj napred (Cf)



Položaj bočno (Cs)

1. Ne pokušavajte podizati ili držati bilo koji teret veći od ovih nazivnih vrednosti navedenih u radijusu i visini opterećenja. Težina svih priključaka mora se oduzeti od gore navedenih vrednosti za nosivost.
2. Nazivna opterećenja u skladu su sa ISO 10567 standardom nosivosti hidrauličnog bagera. Ne prelaze 87% hidrauličkog dizanja ili 75% kiperskog tereta.
3. Opterećenje na kuki za podizanje kašike.

4. Kapaciteti dizanja zasnovaju se na mašini koja stoji na ravnom, čvrstom i ujednačenom terenu.
5. Označava da je opterećenje ograničeno kapacitetom hidraulike, a ne kapacitetom istovara.
6. Pre rukovanja ovom mašinom operater treba biti u potpunosti upoznat s uputstvima za operatera i održavanje, a pravila za siguran rad opreme trebaju se poštovati u svakom trenutku.



STANDARDNA OPREMA

SISTEM MOTORA

- Cummins motor QSX15, EPA Tier 3/EU Stage IIIA, turbodizel, 6 cilindara, 4 takta, vodom hlađen.
- Vazdušni filter sa predčistačem
- Prefilter sa separatorom za vodu
- Automatski prazni hod motora
- Usisavanje, Wastegate Turbo (WGT)
- Sistem inteligentnog upravljanja IPC (Intelligent Power Control)
- Hladnjak, hladnjak ulja i hlađenje vazduhom;
- Hidraulični ventilator sa direktnim pogonom
- Sistem za prevenciju od pregrevavanja motora
- Filter ulja

POGON

- Hidraulični motor, jednodelni, dvodelni klip i reduktor
- Sistem kretanja s dve brzine i automatskom promenom brzina

SISTEM OKRETNOG POSTOLJA

- Klipni motor sa visokim obrtnim momentom sa integriranim opružnim setom i automatskim hidrauličkim kočenjem

SISTEM HIRAULIKE

- Glavna pumpa: dve klipne pumpe promenljive zapremine, spremne za automasko isključenje (PTO)
- Pilot pumpa: zupčasta
- Cilindri: grana, štap, kašika
- Funkcija pojačanja snage

- Okret s funkcijom protiv okretanja unazad
- Regeneracijski krugovi za granu i ruku
- Pilot filtera ulja
- Ručica za isključivanje upravljačke jedinice pilota
- 6 sistema za odabir 6 načina rada: snaga, ekonomičnost, fin način rada, podizanje, čekić, priključci

OPREMA ZA KOPANJE

- 6,600 mm grana
- 2,900 mm ruka
- 4.3 m³ (SAE, napunjena) kašika

STANICA OPERATERA

- Komprimirana i dihtovana kabina sa svestranom vidljivošću, velikim panoramskim staklom s kliznim štitnikom za sunce, brisačem prednjeg stakla i uklonjivim donjim staklom
- Klima, grejanje, odmrzivač
- Mehaničkim sedištem sa ovjesom
- AM/FM radio
- Čekić za razbijanje stakla
- Upaljač
- Držač za čašu
- Patosnice
- Kutija za održavanje
- PP aparat
- Jedan ključ za sve brave

INSTRUMENT TABLA

- LCD monitor u boji s alarmima, zamenom filtera / tečnosti, količinom goriva, temperaturom

vode, načinom rada, kodom greške, radnim satima itd.

- Merač goriva
- Merač nivoa hidrauličkog ulja

ELEKTRIKA

- Alternator 100 A
- Dual akumulator 2 x 12 V
- Radna svetla, 1 na šasiji, 2 na gredi
- Paljenje 24 V

PODVOZJE

- 650 mm gusenice - papuče sa dvostrukim grebenom
- Valjci, donji - 8 sa svake strane, gornji - 3 sa svake strane
- 2 zaštitne ograde gusenice (na svakoj strani)
- Vučna kuka na osnovnom okviru

ŠTITNICI

- Zaštita na donjem delu
- Zaštitna ploča ispod okvira kretanja

OSTALA STANDARDNA OPREMA

- Protuteg , 11,300 kg
- Alat za održavanje
- Paket delova za održavanje

OPCIONA OPREMA

SISTEM MOTORA

- Električna pumpa za dovod goriva

SISTEM HIRAULIKE

- Hidraulični priključci za rotacijske cevi
- Ventil za preopterećenje
- Sigurnosni ventili za puknuće creva, sprečava padanje grede ili ruke kada dođe do razdvajanja.
- Dvosmerne pomoćne linije
- Linije brze spojke (nizak i visok pritisak)

STANICA OPERATERA

- Štitnik za rad (sadrži prednji i gornji štitnik kabine, šipku)
- Zaštita za staklo (prednji dio kabine, mreža)
- Zaštita za staklo (prednja - donja)
- Štitnik od kiše
- Mehaničko grejano sedište s ovjesom

ELEKTRIKA

- LED radna svetla na kabini, 4 prednja i 2 zadnja
- Kamera za vožnju unazad
- Alarm za kretanje
- Rotacija

GORNJA STRUKTURA

- Zaštita gornje strukture (žica)
- Zaštita na donjem delu i donja ploča platforme debljine 8 mm

PODVOZJE

- Kompletna zaštita gusenica (na svakoj strani)

OPREMA ZA KOPANJE

- 4.0 m³ (SAE, puna) kašika
- Hidraulični čekić
- Hidraulična brza spojka



Guangxi LiuGong Machinery Co., Ltd.

No. 1 Liutai Road, Liuzhou, Guangxi 545007, PR China
T: +86 772 388 6124 E: overseas@liugong.com
www.liugong.com

Like and follow us:



LG-PB-970E-T3-WW-20-122020-ENG

Guangxi Liugong Machinery Co., Ltd. koristi seriju LiuGong-ovih logotipa, uključujući, između ostalog, slovne marke, marke uređaja, abecedne marke i kombinovane marke, kao registrovane zaštitne znakove Guangxi Liugong Gropodignut Co., Ltd., zakonski odobrene, bez koga je njihova uporeba zabranjena. Specifikacije i dizajni se mogu menjati bez prethodnog obaveštenja. Prikazane mašine mogu uključivati opcionu opremu i ne moraju sadržavati svu standardnu opremu.