

Motor

Cummins QSL 9

Neto snaga

271 HP (202 kW)

Operativna težina

35,000 - 35,585 kg

Kapacitet kašike

1.6 - 1.9 m³

936E
BAGER

 **LIUGONG**



GRUB, SVIJET. IZDRŽLJIVA OPREMA.

Ne treba vam reći koliko je svijet postao grub. To je vaša stvarnost, živite u njoj svaki dan i znate koliko to može biti teško vašim radnicima i vašim mašinama. Ulažu se i veliki naponi da i vaše poslovanje bude isplativo, uz sve veće troškove, sve veće zakonske obaveze i veću konkurenciju. Mi to razumijemo i to naše razumijevanje smo sporveli u djelo s našim novim 936E.

936E BEZ KOMPROMISA, UPRAVO SVE ONO ŠTO VAM JE POTREBNO

Industrija građevinske opreme bilježi skuplji trend prema projektovanim proizvodima. Neki proizvođači iskreno vjeruju da povećanje troškova ujedno znači i povećanje vrijednosti u očima kupaca.

ALI, VI STE NAM ISPRIČALI DRUGAČIJU PRIČU

Tražili ste čvrst, dobro projektovan bager koji može obaviti posao, i to bilo koji posao.

HTJELI STE VELIKI BAGER KOJI JE FOKUSIRAN NA 3 OSNOVNE POTREBE;

1



SVRSISHODAN

2



DUŽI RAD I PODRŠKA

3



**SMANJENI TROŠKOVI
VLASNIŠTVA**



Sa 936E, zadovoljili smo vaš izazov i pružili vam sve što želite - bez kompromisa.



JASNE ČINJENICE

VISOKI STANDARDI KVALITETE

Što se tiče kvaliteta, dopuštamo da naši postupci govore sami za sebe.

Slijedimo rigoroznu metodologiju Six Sigma i dosljedno postižemo ISO 9001 standarde.

TEMELJNO ISTRAŽIVANJE I TESTIRANJE

Pronaći ćete čvršće, pametnije, sigurnije i isplativije načine rada. I nama je to bitno. Naš novi globalni centar za istraživanje i razvoj u Liuzhou, Kina, sjajan je primjer ovog pristupa usmjerenog na kupca. Osnovani smo međunarodni tim industrijskih stručnjaka, potpomognut najnovijom tehnologijom svjetske klase, a svi usredotočeni na pružanje veće vrijednosti za vas.

JAKI PARTNERI

LiuGong se udružio s nekim od najpoznatijih imena u industriji. Evo samo nekoliko naših cijenjenih partnera iz zajedničkog ulaganja;

- Njemački proizvođač dijelova pogonskog sklopa ZF Friedrichshafen AG
- Finski proizvođač opreme za rudarstvo i preradu agregata Metso
- Sjevernoamerički proizvođač dizel motora Cummins



SVRSISHODAN

Kao prvo, morate znati da imate mašinu koja je sposobna za obavljanje posla; lomljenje, kopanje, dizanje, dugotrajan rad, i to bilo kad - bilo gdje. Bageri moraju biti čvrsti i to moraju pokazati.

NAŠ NOVI 936E IMA VISKU TEMELJNU EFIKASNOST

1 JAČE PODVOZJE

S okvirom u obliku slova X izgrađenim od visoko elastičnog čelika visoke čvrstoće, podvozje 936E je dizajnirano da izdrži rad u najtežim uslovima. Neprekidno kopanje, podizanje i utovar mogu stvoriti prekomjerni pritisak na mašinama. 936E ima dugačku granu i sistem sa gusjenicama koji garantiraju veću stabilnost. Konstrukcija također pomaže u zaštiti ključnih komponenata, kao što je motor kretanja, od nepotrebnog naprezanja.

2 ČVRŠĆE KOMPONENTE

Komponente podvozja su takođe čvršće. Valjci za teške uslove rada, ojačani okvir praznog hoda i opcioni puni štitnik gusjenice garantuju cjelovitost našeg podvozja. Upravo ta glavna snaga omogućava našim kupcima da nastave raditi i zarađivati – neprestano.

3 ČVRŠĆA GORNJA KONSTRUKCIJA

Gornja konstrukcija 936E izgrađena je oko ojačane i dobro projektovane H-grede, omogućavajući da se grana montira tačno u središte mašine. Ovo centralno pozicioniranje pomaže grani da podnese veći pritisak koji proizvode grupe priključaka. To takođe znači bolju raspodjelu težine i zategnutosti duž cijele mašine.

4 SIGURNIJA KABINA

Naše kabine su dizajnirane da zaštite vašu najvažniju imovinu. Vašeg operatera. ROPS (sistem zaštite od prevrtanja) i FOPS (sistem zaštite od padajućih predmeta) štite vašu najvažniju imovinu: vašeg operatera u najtežim uslovima rada. Vidljivost je ključna za zaštitu vašeg operatera i radnika na gradilištu. Velika površina stakla, koja je na kabini E-serije povećana za 15% u poređenju sa našim prethodnim modelom, u kombinaciji sa kamerom za vožnju unazad, pruža izvanredan pogled na okolinu koja okružuje 936E.

5 JAČA GRANA I RUKA

936E odlikuje se čvršćom, ojačanim nosačem i teškom konstrukcijom izrađenim od visoko elastičnog čelika visoke čvrstoće, kovanog i lijevanog na onim mjestima koja trpe veliki pritisak, omogućavajući ne samo obavljanje teških poslova sa maksimalnim trajanjem produženog rada. Takođe koristimo velike osovine kako bismo omogućili da 936E, ne samo da radi više, već i duže. Naše povjerenje u naše mašine naglašava jedna od najsveobuhvatnijih garancija u industriji.



6 JEDNOSTAVNA MULTIFUNKCIONALNOST

Zamjena priključaka poput kašika, razbijača i makaza može biti dugotrajno i opasno. Mi smo to uradili da bude brzo, bezbjedno i jednostavno, i to uz pomoću LiuGong-ove brze spojke i nagibne spojke za brzo zaključavanje. Oni se savršeno podudaraju sa nizom originalnih LiuGong priključaka, uključujući; kašike i razbijače i koji se mogu zamijeniti sa sjedišta u kabini za manje od minute, brzo, sigurno i jednostavno.

7 NA JEDNOSTAVAN NAČIN DO PRAVOG POSLA

Šest modova rada koji se mogu izabrati, opremaju čak i operatere novajlije sa vještinama stručnjaka, omogućavajući im da savršeno usklade performanse mašine sa poslom, bez obzira na to o kojoj se vrsti posla radi.



Snaga



Ekonomičnost



Ušteda vremena



Podizanje



Razbijač



Priključak

8 BRŽI VREMENSKI CIKLUS

Veći hidraulički protok i veće brzine zamaha kombinuju se i čine poboljšani vremenski ciklus za 12% u odnosu na naš prethodni model na poslovima kao što su utovar kamiona, kopanje, kopanje rovova i zasipanje.

DOKAZI SA GRADILIŠTA: BILO KAD



6000 registrovanih radnih sati i još uvijek predano radi. Tapegyseg Co. Mađarska

„Naš bager LiuGong koristimo za razbijanje velikih kamenih i betonskih sekcija. Kroz dvije godine nismo imali problema, a naše mašine rade 10-11 sati dnevno, šest dana u sedmici.”

DOKAZI SA GRADILIŠTA: BILO GDJE!



-49°C

Temperature padaju, ali tempo rada ostaje na visokom nivou.

LiuGong-ovi bageri su odigrali ključnu ulogu u pružanju podrške kineskom timu za vrijeme polarnih istraživanja. Ekstremne temperature, velike nadmorske visine, jak vjetar i intenzivan ultraljubičasta svjetlost su učinili Antarktiku izuzetno teškim testnim okruženjem.

STROGE SUDIJE

Operateri su stroge sudije. Znaju šta vole, a šta ne. Razgovarali smo, slušali smo i isporučili ozbiljan bager koji će raditi sve što operater želi i treba. Posao odrađen? Prosudite sami.



ČVRSTA OPREMA

40,000 bagera se trenutno nalazi na gradilištima.

Preko **1/2 MILIJARDI** produktivno odrađenih sati.



SNAŽAN DA NAJTEŽE POSLOVE ODRADI NA PRAVI NAČIN

Svrshodan, što znači da, kadgod je potrebno, pruža vašem operateru kroz kontrolu i preciznost, efikasnu i naprednu snagu. To je ono što mi radimo.

SNAGA BEZ KOMPROMISA.

936E pokreće najnoviji Cummins QSL9 motor nazivne neto snage od 271 ks (202 kW) pri 2.100 o/min u skladu sa EU Stage IIIA standardima izduvnih gasova. Kompaktni QSL9 pruža neuporedivu i pouzdanu snagu u svojoj klasi, ali to nije sve.

Motor koristi precizan sistem ubrizgavanja goriva preko zajedničkog voda, turbo punjač i hladnjak vazduh - vazduh, zajedno sa elektronskim upravljanjem motora za optimizaciju performansi mašine. Moćan je. Brzo odgovara. Radi najteže poslove, a da ne bude stalno "žedan" goriva, ali prije svega, zadovoljstvo je raditi sa njim.



NAPREDNA KONTROLA SNAGE

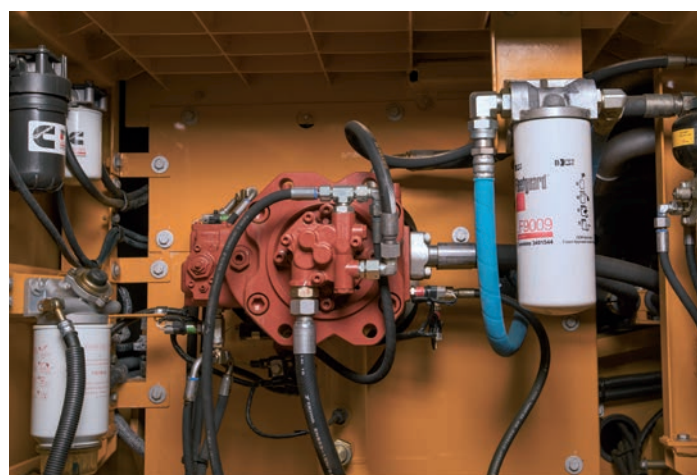
Napredni sistem inteligentne kontrole napajanja (IPC) 936E pruža snagu koja vam je potrebna – odnosno, kada vam je potrebna.

Ova nova generacija računarski potpomognutih IPC sistema omogućava mehaničkom, električnom i hidrauličnom sistemu 936E da rade zajedno i to u savršenoj harmoniji, što pomaže čak i početnicima da dobiju više od mašine. Poboľšani sistem pumpi pruža efikasan izlaz ulja pri nižim brzinama motora, što rezultira efikasnošću potrošnje goriva i smanjenju nivoa buke.

NAPREDAN HIDRAULIČNI SISTEM

LiuGong napredni hidraulični sistem, regeneriše ulje u cilindrima i na efikasniji način smanjuje toplotu, te s tim povećava efikasnost goriva i poboljšava vremenski ciklus rada.

Hidraulični sistem je vrlo efikasan u isporuci snage i precizne kontrole tamo gdje je operateru to zaista potrebno, čineći i najteži posao jednostavnim.



NAPREDNA POTROŠNJA GORIVA (ŠTEDI I DO 4 L)

Napredna kombinacija snažne sile kopanja, okretnog momenta i performansi za podizanje maksimalno iskorištava svaku kap goriva. 936E maksimizira potrošnju goriva naprednim podešavanjem svoje brzine praznog hoda u sekundi.



1 sekunda: Ako sa džojstika nije poslan nijedan signal vezan za hidrauličnu radnju, broj obrtaja motora automatski pada za 100 o/min, štedeći 1 litru goriva na svaka 2 sata.



3 sekunde: Ako se tokom tri sekunde ne otkrije aktivnost, broj okretaja motora u praznom hodu će se smanjiti. U svakom slučaju, čim sistem još jednom detektuje hidraulički signal, motor će to i učiniti te se odmah vratiti na prethodnu postavku brzine leptira gasa. Naša testiranja pokazuju da se u smjeni od 8 sati može uštedjeti do 4 litre goriva.

SVAKODNEVNE PROVJERE I ODRŽAVANJE NE SMIJU BITI NAPORNI

Jednostavne svakodnevne provjere i održavanje produžuju performanse mašine, ali na gradilištima s otežanim uslovima rada gdje je vrijeme dragocjeno, mogu biti komplikovane i dugotrajne.

Ali ne sa 936E.

Elegantan i efikasan dizajn čini servisiranje i održavanje brzim i jednostavnim - to je dobra vijest za operatere koji rade na nekim od najtežih mjesta na planeti.

Automatski sistem podmazivanja produžuje vijek trajanja ležaja i smanjuje popravke isporukom redovnih i preciznih količina masti na svaki ležaj.

Rukohvati su standardno ugrađeni na 936E, što omogućava siguran i lak pristup gornjoj konstrukciji omogućavajući lako servisiranje i održavanje motora.



LAKO DOSTUPNE SERVISNE TAČKE OMOGUĆAVAJU BRZE I DJELOTVORNE DNEVNE PROVJERE

- Lako vidljiv mjerac hidrauličnog ulja
- Pristupni, grupirani filteri
- Jednostavna zamjena filtera klime pored vrata kabine
- Filter za vazduh koji se održava

NADZOR IZ KABINE

Uz pomoć nadzora iz kabine, operater može provjeravati vitalne znakove mašine bez napuštanja svog sjedišta u kabini.

Koristeći LCD ekran, operater može lako provjeriti temperature ulja i nivoe pritiska, primati upozorenja o servisnom intervalu i pristupiti drugim informacijama koje doprinose jednostavnom održavanju i servisiranju mašine.





DIZAJNIRAN DA OPERATERIMA OLAKŠAJU TEŠKE USLOVE RADA

Popnite se u kabinu modela 936E i vidjet ćete da ga je dizajnirao neko ko je upravljao mašinom u zaista teškim uslovima rada.

Za početak, sigurno je i lako ući i izaći iz kabine. Većinu nezgoda na licu mjesta čine nezgode od spoticanja i poklizavanja. Dobro postavljene ručice na vratima, osigurane ograde i protuklizna traka na gornjem dijelu mašine olakšavaju operaterima i čine sigurnim ulazak i izlazak iz kabine u svim vremenskim prilikama i uslovima.

U unutrašnjem dijelu, kabina je osigurana i zaštićena prostorom za rad i izvrsnim pogledom od 360 stepeni na radno okruženje.

Kontrole su upravo tamo gdje ih operater treba. Nalaze se na vidljivom mjestu, vrlo su pristupačne i njima je lako upravljati.

Višestruko podesiva sedišta sa vazdušnim ovjesom su udobna i dizajnirana da održavaju operatera svježim i budnim.

Kabina je zvučno izolirana, zaštićena od vibracija i dobro prozračena. Opremljena je naprednom klimatizacijom prilagodljivom na promjenu godišnjih doba, te potpuno je zapečaćena kako bi se spriječila kontaminacija prašinom.



NAMA SU OPERATERI NA PRVOM MJESTU

Smisao poslovanja je da se operateru pruži najbolje radno okruženje:

- udobnost operatera znači produktivnost operatera. Model 936E održava operatere sigurnijim, opreznijim i produktivnijim.

Napredni dodaci kao što su kamera za vožnju unazad, sjedište sa grijanjem, frižider ili pretinac za ličnu upotrebu, iPod / AUX priključak kombiniraju se kako bi stvorili najbolje okruženje - za najbolje operatere.



NAPREDNA KONTROLA KLIMATIZACIJE

Sistem napredne kontrole klimatizacije stvara pravo okruženje pri bilo kakvom vremenu.

VELIKI LCD EKLAN

LCD monitor u boji sa kojeg se lako čita, prikazuje sve ključne informacije koje su potrebne vašem operateru, uključujući režim rada, temperaturu hidrauličkog ulja, hidraulički pritisak i intervale servisa.





ISKORIŠTENOST NA RADNOM MJESTU I PODRŠKA

Kompaktna veličina s mnogim mogućnostima možda će vas uvjeriti da kupite svoju prvu mašinu, ali zbog njene iskorištenosti na radnom mjestu i podrške, te ukupnih troškova vlasništva vratit ćete se kako biste kupili još mašina. Povjerenje u back up i mrežu podrške koju ima mašina, vitalni je dio odluke o kupovini.

Na koji način mi u LiuGongu zadovoljavamo kupce?

BRZA REAKCIJA NA NIVOU GLOBALNE MREŽE

Imamo široku distribucijsku mrežu od preko 2.650 prodajnih mjesta u više od 130 zemalja.

Sve ih podržava 10 regionalnih poslovnih jedinica i 9 globalnih centara za rezervne dijelove koji nude stručnu obuku, dijelove i servisnu podršku.



MI SMO LIUGONG. PREDANO RADIMO KAKO BI NAŠI KUPCI NA GLOBALNOM NIVOU ZADRŽALI SVOJE VRIJEDNOSTI

8,000+
Zaposlenih

20
Fabrika

10
Kancelarija na
globalnom
nivou

2,650+
Prodajnih
mjesta

1,000+
Inženjera za
istraživanje i
razvoj

5
Objekata za
istraživanje i
razvoj

9
Regionalnih
centara za
rezervne
dijelove

Preko
60 godina
iskustva

GDJEGOD NAS TREBATE KADGOD NAS TREBATE

Pouzdanost je ugrađena u naše mašine, ali sve mašine imaju planirano vrijeme prekida rada. Cilj nam je smanjiti čak i planirano vrijeme prekida rada na minimum.

Obuka tehničara i dostupnost dijelova također je na vrhu liste naših prioriteta, kako

bismo vas redovno informisali o poslovima servisiranja i održavanja, pružajući jasne i tačne izvještaje, dostavnice/fakture i jasnu komunikaciju. To su možda male stvari, ali povratne informacije kupaca govore nam da su ove osnove doista važne - zato ne želimo pogriješiti.

PAKETI ZA ODRŽAVANJE I PODRŠKU

Od originalnih LiuGong dijelova, do ugovora o cjelokupnoj popravci i održavanju, LiuGong ima mogućnost pružiti razinu podrške i odgovora koji zadovoljavaju vaše poslovanje i primjenu. Bez obzira na nivo podrške koju odaberete, možete biti sigurni da je iza te podrške stoji LiuGong sa obećanjem o pružanju usluge.



**Pravi dijelovi.
Prave cijene.
Prava usluga.**

**Iznad svega,
riješimo problem
isprve.**



PODRŠKA LIUGONG-ovog SERVISA



Dobro obučeni tehničari koji koriste najmoderniju opremu za dijagnostiku



15,000+ originalnih LiuGong-ovih dijelova dostupnih unutar 24h iz naših europskih centara za distribuciju dijelova



Višejezična služba za pomoć i online podršku



Transparentne procjene i fakturisanje



Jasna komunikacija preko elektronskih kataloga



UKUPNI TROŠKOVI VLASNIŠTVA

Svrshodnost koja se tiče iskorištenosti radnog vremena i postprodajna podrška su dva ključna kriterija za kupovinu bagera. Takođe se uzima u obzir i potencijal zarade mašine, kao i ukupni troškovi održavanja i tržišna vrijednost te mašine.

Što se tiče ukupnih troškova vlasništva, LiuGong ima snažnu priču.

PROFESIONALNO SAVJETOVANJE

Obavezali smo se na smanjenje ukupnih troškova vlasništva i povećanju dobiti. Kao dio ovoga, stručnjaci LiuGonga pružit će ciljne savjete o svemu, od odabira prave mašine za vaše potrebe do davanja maksimuma njegove efikasnosti na gradilištu.

RASPOLOŽIVOST MAŠINE

Naše mašine vam daju vam sve što trebate, a ništa što ne. One su stručno dizajnirane, ali ništa pretjerano. Kao rezultat opsežne proizvodnje u samom srcu Evrope,

možemo ponuditi znatno kraće vrijeme isporuke za niz modela, u poređenju sa nekim drugim proizvođačima. U stvari, odabrane mašine možemo isporučiti za samo 4 tjedna. Što prije dobijete mašinu - brže možete raditi i zarađivati. Cilj nam je što brže vas dovesti na gradilišta.

PRODAJNA CIJENA

Naš cilj u LiuGong-u je pružiti vam stvarnu, mjerljivu vrijednost dajući vam sve što trebate, a ništa što ne trebate. Biramo visokokvalitetne, provjerene komponente kao što su Cummins motori i Kawasaki hidraulične pumpe. Ove dokazane komponente, u kombinaciji s LiuGong dizajnom i kvalitetom izrade, rezultiraju visokokvalitetnom, konkurentnom mašinom koja je potpuno svrshodna.

OSTALE VRIJEDNOSTI

Kombinacijom LiuGong dizajnerske i proizvodne savršenosti, komponenata svjetske klase i cjelokupne podrške za neprekidni rad, naša kvaliteta zadržava svoju vrijednost.





SVE SE SABIRA

Sa modelom 936E izborili smo se sa izazovom i pružili vam sve što vam treba, a ništa što vam nije potrebno. To je bager koji može obaviti bilo koji posao i bilo gdje, potpomognut LiuGong-ovom postprodajnom podrškom i uslugom dizajniran je za izvođenje radova na gradilištu. Saberite prednosti i vidjet ćete da 936E predstavlja formulu uspjeha.



SVRSISHODAN
+
ISKORIŠTENO
VRIJEME I PODRŠKA
+
UKUPNI TROŠKOVI
VLASNIŠTVA

ZADOVOLJSTVO KUPCA

SPECIFIKACIJE

Operativna težina 35,000 kg (77,162 lb)

Operativna težina uključuje rashladnu tečnost, maziva, pun rezervoar za gorivo, kabinu, standardne gusjenice, granu, ruku, kašiku i operatera 75 kg (165 lb).

Kapacitet kašike 1.6-1.9 m³ (2.09-2.49 yd³)

MOTOR

Opis

Cummins EPA Tier 3 / EU Stage IIIA, 6-cilindrični ravni, turbopunjač, zajednički vod visokog pritiska, elektronski kontrolisano direktno ubrizgavanje. Čistači vazduha: Cummins filter za vazduh sa direktnim protokom. Sistem hlađenja: Hladnjak punjenog zraka.

Emisija	EPA Tier 3 / EU Stage IIIA
Proizvođač motora	Cummins
Model motora	QSL9
Usisavanje	Turbo prelivni ventil (WGT)
Hlađenje zbijenog vazduha	Komora hlađenja
Pogon ventilatora za hlađenje	Direktno
Zapremina	8.9 L (2.35 gal) 8,900 cm ³ (543 in ³)
Broj obrtaja	2,100 rpm
Izlazna snaga motora - neto (SAE J1349 / ISO 9249)	202 kW (271 hp)
Izlazna snaga motora - bruto (SAE J1995 / ISO 14396)	214 kW (287 hp)
Max. tork	1,343 N-m (991 lbf-ft) @1,600 rpm
Promjer cilindra x hod klipa	114 × 145 mm (4.5" × 5.7")

PODVOZJE

Gusjenice sa svake strane	48
Visina veze	216 mm (8.5")
Širina papuče, trostruke papuče	600/700/800/900 mm (24"/28"/32"/35")
Donji valjci sa svake strane	9
Gornji valjci sa svake strane	2

SISTEM ZAKRETANJA

Opis

Redukcija planetarnog zupčanika pokretana aksijalnim klipnim motorom velikog okretnog momenta, s uljnom disk kočnicom. Zaokretna parkirna kočnica resetuje se u roku od pet sekundi nakon što se komande pilota zakretanja vrate u neutralan položaj.

Brzina zakretanja	10 rpm
Tork zakretanja	111,000 N-m (81,132 lbf-ft)

SISTEM HIDRAULIKE

Glavna pumpa

Vrsta	Dvije varijabilne pumpe promjenljivog pomaka
Max. protok	2 × 300 L/min (2 × 79.3 gal/min)
Pilot pumpa	
Vrsta	Zupčasta pumpa
Max. protok	19 L/min (5 gal/min)

Ventil raterećenja

Implement	34.3/37.3 MPa (4,975 / 5,410 psi)
Sklop kretanja	34.3 MPa (4,975 psi)
Uklopljeni sklop	26.2 MPa (3,800 psi)
Sklop pilota	3.9 MPa (566 psi)

Cilindri hidraulike

Cilindar grane - Promjer cilindra x hod klipa	Φ140 × 1,505 mm (Φ5.5" × 4' 11")
Stik cilindra - Promjer cilindra x hod klipa	Φ170 × 1,785 mm (Φ6.7" × 5' 10")
Cilindar kašike - Promjer cilindra x hod klipa	Φ145 × 1,220 mm (Φ5.7" × 4')

SISTEM ELEKTRIKE

Napon sistema	24 V
Akumulatori	2 × 12 V
Alternator	24 V - 70 A
Anlaser	24 V - 7.8 kW (24 V - 10.5 hp)

KAPACITETI KOD SERVISIRANJA

Rezervoar goriva	620 L (163.8 gal)
Ulje motora	30 L (7.9 gal)
Osovinska redukcija (svaka)	9.5 L (2.5 gal)
Pogon zakretanja	10.5 L (2.8 gal)
Sistem hlađenja	37 L (9.8 gal)
Rezervoar hidraulike	240 L (63.4 gal)
Hidraulični sistem - ukupno	450 L (118.9 gal)

ZVUČNE PERFORMANSE

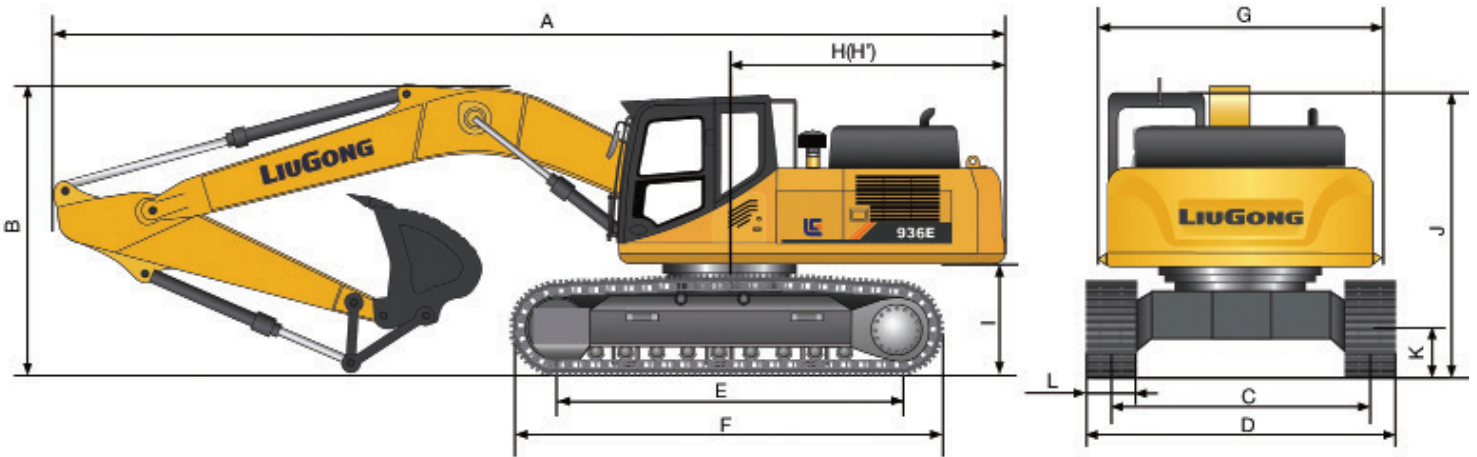
Unutrašnja razina snage zvuka	74 dBA
Nivo (ISO 6396)	
Vanjska razina snage zvuka	106 dBA
Nivo (ISO 6395)	

POGON I KOČNICE

Opis

2-brzinski aksijalni klipni motori s uljnim disk kočnicama. Upravljanje kontrolisano s dvije ručne poluge s pedalama.

Max. brzina kretanja	Visoka: 5.5 km/h (3.4 mph) Niska: 3.4 km/h (2.1 mph)
Savladvanje uspona	35%/70%
Max. sila vuče	320 kN (71,939 lbf)



DIMENZIJE

Grana	6,400 mm (21')	
Opcija ruke	3,200 mm (10' 6")	2,600 mm (8' 6")
A Dužina kod transporta	11,167 mm (36' 8")	11,350 mm (37' 3")
B Visina kod transporta - vrh grane	3,530 mm (11' 7")	3,800 mm (12' 6")
C Širina gazišta	2,590 mm (8' 6")	
D Širina podvozja - sa 600 mm papučama	3,190 mm (10' 6")	
700 mm papuče	3,290 mm (10' 10")	
800 mm papuče	3,390 mm (11' 1")	
900 mm papuče	3,490 mm (11' 5")	
E Dužina do centra valjka	4,050 mm (13' 3")	
F Dužina gazišta	4,944 mm (16' 3")	
G Cjelokupna širina gornje strukture	3,163 mm (10' 5") (uključuje zaštitne bočne grede)	
H Radijus zakretanja	3,500 mm (11' 6")	
I Razmak protutega od površine	1,172 mm (3' 10")	
J Cjelokupna visina kabine	3,318 mm (10' 11") (sa zaštitnom opremom)	
K Min. razmak od površine	532 mm (1' 9")	
L Širina gusjenica	600 mm (24")	

DIMENZIJA GRANE

Grana	6,400 mm (21')
Dužina	6,692 mm (21' 11")
Visina	1,980 mm (6' 6")
Širina	813 mm (2' 8") with boom hinge pin, 1,025 mm (3' 4")
Težina	3,250 kg (7,165 lb)

Sa cilindrom, cijevima i osovinom.
Bez zglobne osovine grane

DIMENZIJE RUKE

Ruka	3,200 mm (10' 6")	2,600 mm (8' 6")
Dužina	4,376 mm (14' 4")	3,873 mm (12' 8")
Visina	1,055 mm (3' 6")	1,155 mm (3' 9")
Širina	652 mm (2' 2") (with hinge pin)	655 mm (2' 2") (with hinge pin)
Težina	1,880 kg (4,145 lb)	1,730 kg (3,814 lb)

Sa cilindrom, spojevima i osovinom.

VODIČ KOD IZBORA KAŠIKE

Vrsta kašike	Kapacitet	Širina	Težina	Zubi/kom	6.4 m (21') HD Grana	
					3.2 m (10' 6") Ruka	2.6 m (9' 6") Ruka
Opšta namjena	1.6 m ³ (2.1 yd ³)	1,520 mm (5')	1,915 kg (4,222 lb)	5	B	C
	1.9 m ³ (2.5 yd ³)	1,660 mm (5' 5")	2,045 kg (4,508 lb)	5	NA	B
Teški uslovi	1.6 m ³ (2.1 yd ³)	1,520 mm (5')	1,915 kg (4,222 lb)	5	C	D
	1.9 m ³ (2.5 yd ³)	1,660 mm (5' 5")	2,045 kg (4,508 lb)	5	NA	C

Preporuke su date samo kao vodič, na osnovu tipičnih uslova rada. Kapacitet kašike zasnovan na ISO 7451, nagomilani materijal sa uglom nagiba 1: 1.

Maksimalna gustoća materijala:

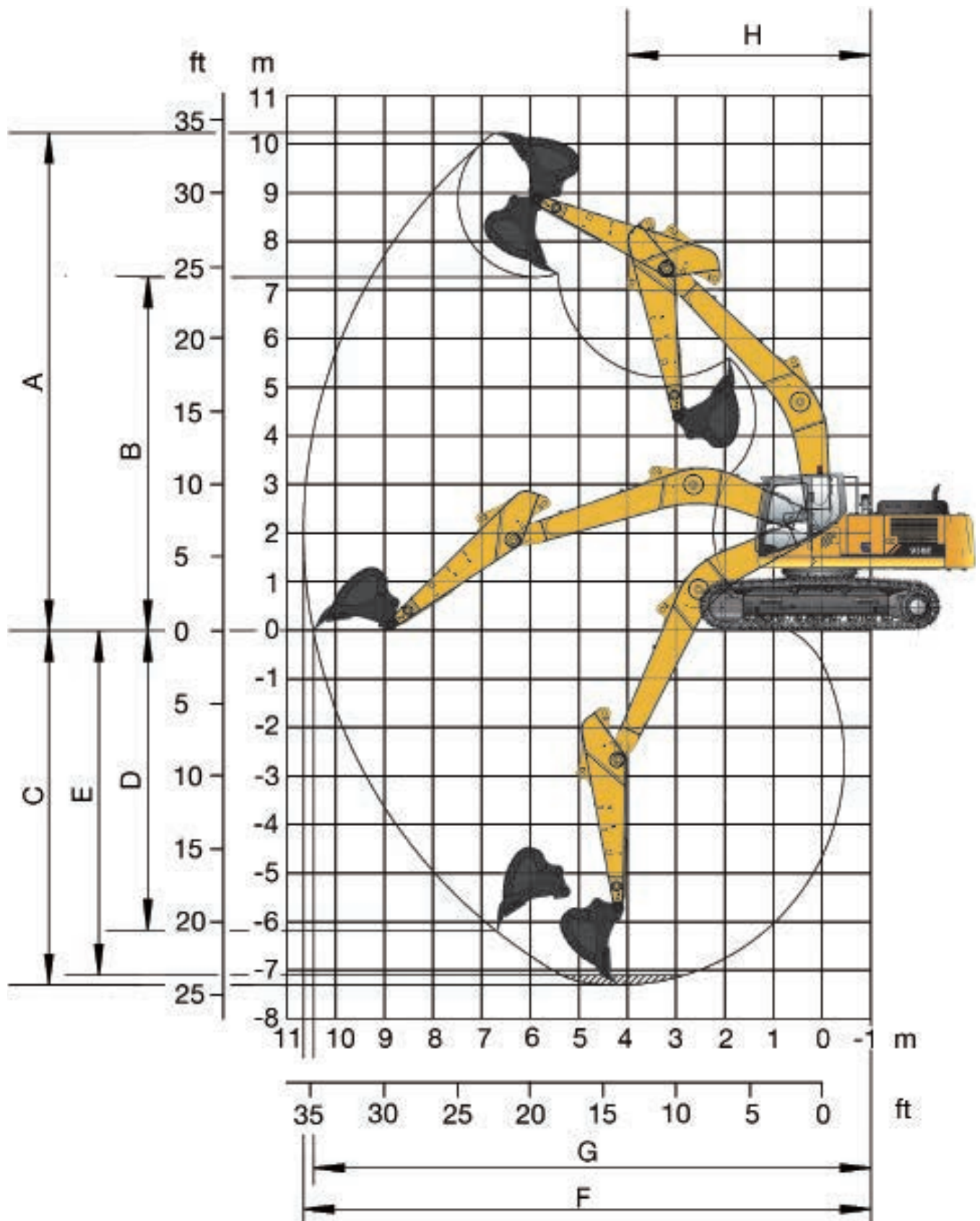
- A 1,200–1,300 kg/m³ (2,023–2,191 lb/yd³): uglj, vapnenac, škriljevac
- B 1,400–1,600 kg/m³ (2,360–2,697 lb/yd³): Mokra zemlja i glina, krečnjak, pješčenjak
- C 1,700–1,800 kg/m³ (2,865–3,034 lb/yd³): granit, mokar pijesak I dobro izminirana stijena
- D 1,900 kg/m³ (3,203 lb/yd³): mokro blato, željezna ruda
- NA. Nije primjenjivo

TEŽINA MAŠINE I PRITISAK NA ZEMLJIŠTE

Širina papuče	Operativna težina			Pritisak na zemljište			Cjelokupna širina		
	Operativna težina	Pritisak na zemljište	Cjelokupna širina	Operativna težina	Pritisak na zemljište	Cjelokupna širina	Operativna težina	Pritisak na zemljište	Cjelokupna širina
	6.4 m (21') grana, 3.2 m (10' 6") ruka, 1.6 m ³ (2.1 yd ³) kašika, 6,500 kg (14,330 lb) protuteg (ostali sistemi su standardne konfiguracije)			6.4 m (21') grana, 2.6 m (8' 6") ruka, 1.9 m ³ (2.5 yd ³) kašika, 6,500 kg (14,330 lb) protuteg (ostali sistemi su standardne konfiguracije)					
600 mm (24")	35,000 kg (77,162 lb)	65.3 kPa (9.5 psi)	3,190 mm (10' 6")	35,000 kg (77,162 lb)	65.3 kPa (9.5 psi)	3,190 mm (10' 6")	35,000 kg (77,162 lb)	65.3 kPa (9.5 psi)	3,190 mm (10' 6")
700 mm (28")	35,200 kg (77,603 lb)	56.3 kPa (8.2 psi)	3,290 mm (10' 10")	35,200 kg (77,603 lb)	56.3 kPa (8.2 psi)	3,290 mm (10' 10")	35,200 kg (77,603 lb)	56.3 kPa (8.2 psi)	3,290 mm (10' 10")
800 mm (32")	35,400 kg (78,044 lb)	49.5 kPa (7.2 psi)	3,390 mm (11' 1")	35,400 kg (78,044 lb)	49.5 kPa (7.2 psi)	3,390 mm (11' 1")	35,400 kg (78,044 lb)	49.5 kPa (7.2 psi)	3,390 mm (11' 1")
900 mm (35")	35,585 kg (78,451 lb)	44.2 kPa (6.4 psi)	3,490 mm (11' 5")	35,585 kg (78,451 lb)	44.2 kPa (6.4 psi)	3,490 mm (11' 5")	35,585 kg (78,451 lb)	44.2 kPa (6.4 psi)	3,490 mm (11' 5")

RADNI OPSEG

Dužina grane	6,400 mm (21')		
Dužina ruke	3,200 mm (10' 6")	2,600 mm (8' 6")	
A. Max. visina rezanja	10,240 mm (33' 7")	9,830 mm (32' 3")	
B. Max. visina istovara	7,160 mm (23' 6")	6,900 mm (22' 8")	
C. Max. dubina kopanja	7,340 mm (24' 1")	6,730 mm (22' 1")	
D. Max. dubina kopanja kod vertikalnog zida	6,460 mm (21' 2")	4,430 mm (14' 6")	
E. Max. dubina kopanja 2.44 m (8') nivo	7,180 mm (23' 7")	6,530 mm (21' 5")	
F. Max. doseg kopanja	11,100 mm (36' 5")	10,560 mm (34' 8")	
G. Max. doseg kopanja sa površine	10,900 mm (35' 9")	10,350 mm (33' 11")	
H. Min. radijus prednjeg zamaha	4,465 mm (14' 8")	4,700 mm (15' 5")	
Sila kopanja kašike (ISO)	Normalna	232 kN (52,156 lbf)	232 kN (52,156 lbf)
	Pojačana snaga	252 kN (56,652 lbf)	252 kN (56,652 lbf)
Sila kopanja strijele (ISO)	Normalna	170 kN (38,218 lbf)	210 kN (47,210 lbf)
	Pojačana snaga	185 kN (41,590 lbf)	228 kN (51,256 lbf)
Kapacitet kašike	1.6 m ³ (2.1 yd ³)		1.9 m ³ (2.5 yd ³)
Radijus vrha kašike	1,687 mm (5' 6")		1,687 mm (5' 6")



Kapacitet podizanja na kraju ruke bez kašike.
Za nosivost, uključujući kašiku, težina kašike ili kašike sa brzom spojkom mora se oduzeti od nosivosti dizanja.

Kapaciteti podizanja zasnivaju se na mašini koja stoji na čvrstoj, ujednačenoj potpornoj površini.



Doseg - naprijed (Cf)



Doseg - bočno (Cs)

1. Ne pokušavajte podizati ili držati bilo koji teret veći od ovih nazivnih vrijednosti pri navedenom radijusu i visini tereta. Težina svih priključaka se mora oduzeti od gore navedenih nosivosti.
2. Nazivna opterećenja u skladu su sa ISO 10567 standardom za ocjenu nosivosti hidrauličnog bagera. Ne prelaze 87% hidrauličkog dizanja ili 75% kiperskog tereta.
3. Opterećenje na kuki za podizanje kašike.

4. Kapaciteti dizanja zasnivaju se na mašini koja stoji na ravnom, čvrstom i ujednačenom terenu.
5. *Označava da je opterećenje ograničeno hidrauličnim kapacitetom, a ne kapacitetom prevrtanja.
6. Prije rukovanja ovom mašinom operater treba biti u potpunosti upoznat s uputama za rukovanje i održavanjem, a pravila za siguran rad opreme moraju se primjenjivati u svakom trenutku.

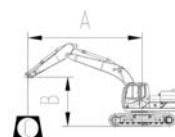
KAPACITET PODIZANJA (METRIC)

936E sa 600 mm papučama, 3,200 mm rukom

- A: Radijus utovara
- B: Visina tačke utovara
- C: Kapacitet podizanja
- Cf: Doseg naprije
- Cs: Doseg bočno

Uslovi

Dužina grane: 6,400 mm
Dužina ruke: 3,200 mm
Kašika: Nema
Protuteg: 6,500 kg
Papuče: 600 mm trostruke gusjenice
Jedinica mjere: kg



A (Jedinica mjere: m)

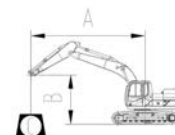
B (m)	3		4.5		6		7.5		9		MAX. DOSEG		A (m)
6							7,949*	6,498			7,828*	5,621	8.2
4.5					9,658*	8,751	8,469*	6,297	7,799	4,745	7,912*	4,923	8.8
3			14,925*	12,227	11,056*	8,232	9,178*	6,038	7,682	4,639	8,078*	4,563	9.1
1.5			17,052*	11,386	12,273*	7,782	9,824*	5,793	7,553	4,522	7,435	4,454	9.1
0			17,697*	11,045	12,952*	7,502	9,629	5,621	7,469	4,446	7,358	4,384	9.1
- 1.5	23,817*	21,364	17,231*	11,004	12,942*	7,400	9,553	5,554			8,054	4,762	8.5
- 3	21,312*	21,312*	15,813*	11,150	12,110*	7,459	9,363*	5,623			9,186*	5,535	7.6
- 4.5	17,116*	17,116*	13,100*	11,484	9,940*	7,708					9,102*	7,108	6.4

936E sa 32" papučama, 10' 6" rukom

- A: Radijus utovara
- B: Visina tačke utovara
- C: Kapacitet podizanja
- Cf: Doseg naprije
- Cs: Doseg bočno

Uslovi

Dužina grane: 21'
Dužina ruke: 10' 6"
Kašika: Nema
Protuteg: 14,330 lb
Papuče: 32" trostruke gusjenice
Jedinica mjere: lb



A (Jedinica mjere: ft)

B (ft)	10		15		20		25		30		MAX. DOSEG		A (m)
20							17,525*	14,325			17,258*	12,392	27
15					21,292*	19,292	18,671*	13,882	17,193	10,461	17,443*	10,853	29
10			32,904*	26,956	24,374*	18,148	20,234*	13,311	16,935	10,227	17,809*	10,059	30
5			37,593*	25,101	27,057*	17,156	21,658	12,771	16,651	9,969	16,391	9,819	30
0			39,015*	24,350	28,554*	16,539	21,228	12,392	16,466	9,801	16,221	9,665	30
- 5	52,507*	47,100	37,988*	24,260	28,532*	16,314	21,060	12,244			17,756	10,498	28
- 10	46,985*	46,985*	34,862*	24,581	26,698*	16,444	20,642*	12,396			20,252*	12,202	25
- 15	37,734*	37,734*	28,881*	25,318	21,914*	16,993					20,066*	15,670	21

STANDARDNA OPREMA

MOTOR

- Motor Cummins QSL9, EPA Tier 3/EU Stage IIIA, turbo, 6 cilindra, 4-taktni, vodeno hlađenje.
- Filter vazduha sa predčišćivačem
- Prefilter sa separatorom za vodu
- Automatsko podešavanje brzine na leru
- Aspiracija, preljevni ventil (WGT)
- Sistem napredne kontrole IPC (Intelligent Power Control System)
- Hladnjak, hladnjak ulja i hlađenje punjeno vazduhom – nakon hladnjaka, pogon ventilatora - direktni pogon
- Sistem za prevenciju pregrijavanja motora
- Filter ulja motora

POGONSKI SKLOP

- Hidraulični motor, jednodijelni dvostepeni klip i reduktor
- Sistem sa dvije brzine kretanja i automatskim mjenjačem

SISTEM ZAKRETANJA

- Klipni motor sa velikim obrtnim momentom sa integriranim setom opruga i automatskim hidrauličkim kočenjem

SISTEM HIDRAULIKE

- Glavna pumpa: dvije klipne pumpe promjenjive zapremine, spremne za gašenje (PTO - power take off)
- Pilot pumpa: zupčasta
- Cilindri: grana, strijela, kašika
- Funkcija pojačane snage
- Zamah sa funkcijom protiv okretanja unazad
- Regeneracijski krug grane i ruke
- Pilot filtera ulja
- Ventil za zadržavanje tereta
- Ručica za isključivanje upravljačke jedinice pilota
- Sistem za odabir 6 modova rada: mod za napajanje, mod uštede, mod za fini način rada, mod za podizanje, mod za razbijač, mod za priključke

OPREMA ZA KOPANJE

- 6,400 mm (21') grana
- 3,200 mm (10' 6") ruka
- 1.6 m³ (2.09 yd³) (SAE, nagomilan teret) kašika

KABINA

- Hermetički zatvorena kabina sa sveobuhvatnom vidljivošću, velikim krovnim prozorom s kliznim štitičnikom za sunce, brisačem prednjeg stakla i uklonjivim donjim staklom
- Klima, grijanje, odmagljivač - odmrzivač
- Sjedište sa mehaničkim ovjesom
- AM/FM radio sa MP3 audio džekom
- Čekić za razbijanje stakla
- Upaljač za cigarete
- Držač za šolju-čašu
- Patosnica
- Kutija za odlaganje
- PP aparat
- Jedan ključ za sve brave

KONTROLNO-MJERNI DODACI

- LCD monitor u boji s alarmima, promjenom filtera / tekućine, nivoom goriva, temperaturom vode, načinom rada, kodom kvarova, mjeračem radnih sati itd.
- Mjerač goriva
- Mjerač nivoa hidrauličkog ulja

STRUJA

- Alternator 70 A
- Duple baterije 12 V
- Radna svjetla, 1 ugrađeno na šasiji, 2 ugrađena na gredi
- Pokretanje, 24 V

PODVOZJE

- 600 mm (24") gusjenice za trostrukim papučama
- Valjci, donji - 9 sa svake strane, gornji - 2 sa svake strane
- 2 štitičnika sa svake strane
- Kuka za vuču na osnovnom okviru

ŠTITNICI

- Štitičnici , 2 mm
- Zaštitna ploča ispod pokretnog okvira

OSTALA STANDARDNA OPREMA

- 6,500 kg (14,330 lb) protuteg
- Alat za održavanje
- Paket dijelova za održavanje

OPCIONA OPREMA

MOTOR

- Električna pumpa za napajanje goriva

SISTEM HIDRAULIKE

- Vodovi za hidraulične priključke
- Upozorenje kod preopterećenja
- Sigurnosni ventili kod pucanja cijevi, sprečavanje padanja grane ili ruke kada se cijevi razdvoje.
- Dvosmjereni pomoćni vodovi
- Vodovi za brzu spojku (nizak i visok pritisak)

KABINA

- Štitičnici za zaštitu operatera (uključeni prednji i gornji štitičnik kabine, šipka)
- Zaštitno na staklu operatera (na prednjem dijelu kabine, mreža)
- Zaštita na staklu operatera (prednja-niža)
- Sistem za zaštitu od prevrtanja (ROPS)
- Štitičnik za kišu
- Grijanje u sjedištu sa mehaničkom suspenzijom
- Sjedište sa mehaničkom suspenzijom

GORNJA KONSTRUKCIJA

- Zaštita gornje konstrukcije (žica)
- Ploča donje platforme debljine 8 mm
- Štitičnik cilindra kašike

PODVOZJE

- 700 mm (28"), 800 mm (32"), 900 mm (35") papuče sa tostrukim gusjenicama
- trodjelni štitičnici gusjenica (sa svake strane)

OPREMA ZA KOPANJE

- 2.6 m (8'6") ruka
- 1.9 m³ (2.49 yd³) (SAE, nagomilano) kašika

DODATNE OPCIJE

- Predčistač spremnika ulja
- trodjelni štitičnici gusjenica (sa svake strane)
- Protuteg 6,800 kg (14,991 lb)







LG-PB-936E-T3-EUR-24072017-ENG

Guangxi Liugong Machinery Co., Ltd. koristi seriju LiuGong-ovih logotipa, uključujući, između ostalog, slovne marke, marke uređaja, abecedne marke i kombinovane marke, kao registrovane zaštitne znakove Guagnxi Liugong Group Co., Ltd., sa zakonskim dopuštenjem, bez koga je njihova upotreba zabranjena. Specifikacije i dizajni se mogu mijenjati bez prethodnog obavještenja. Prikazane mašine mogu uključiti opcionu opremu i ne moraju sadržavati svu standardnu opremu.



Guangxi LiuGong Machinery Co., Ltd.

No. 1 Liutai Road, Liuzhou, Guangxi 545007, PR China

T: +86 772 388 6124

E: overseas@liugong.com

www.liugong.com

Like and follow us:

