

**Motor**

Cummins QSB 7

**Neto snaga**

177 Hp (132 kW)

**Operativna težina**

25,500 - 28,200 kg

**Kapacitet kašike**

0.6 - 1.4 m<sup>3</sup>

**925E**  
BAGER



# MOĆNA VIZIJA

LiuGong je danas lider u kineskoj industriji građevinske opreme i jedna je od svjetski najbrže rastućih kompanija za građevinsku opremu, pružajući kupcima kvalitetnu i pouzdanu podršku u širokom spektru opreme.



## ŠTA TO LIUGONG ČINI LIDEROM?

LiuGong je napravio prvi moderni kineski utovarivač i nastavlja sa širenjem svoje predanost inovacijama kombinujući decenije znanja i tehnologija s vodećom tehnologijom najboljih svjetskih dobavljača komponenata.

LiuGong je osnovao svoje izvandredne centre na globalnom nivou garantujući servis i podršku i osiguravajući da njegovi kupci mogu raditi efikasno i produktivno.

LiuGong-ova proizvodnja se odvija u 20 pogona i ima kancelarije u svim glavnim regijama svijeta, uključujući Evropu, Sjevernu Ameriku, Južnu Ameriku, Azijsko-pacifičku regiju, Indiju, Bliski Istok, Južnu Afriku i Rusiju.

Široka mreža regionalnih skladišta rezervnih dijelova djeluje širom svijeta kako bi osigurala da kupci dobiju podršku kakvu su od LiuGonga i očekivali.

Inovacijska i proizvodna izvrsnost traju preko 60 godina



## INOVATIVNOST OD SAMOG POČETKA

Inovacije pokreću industrije naprijed, a LiuGong pokreće inovacije preko 60 godina.

Globalni centar za istraživanje i razvoj od 110.000 m<sup>2</sup> u Liuzhouu u Kini opremljen je tehnologijom svjetske klase, a vode ga industrijski stručnjaci, uključujući oko 1.000 inženjera za istraživanje i razvoj.

Pored pogona u Liuzhou, LiuGong upravlja objektima svjetske klase za istraživanje i razvoj u Poljskoj, Indiji, Sjedinjenim Državama i Velikoj Britaniji, podržavajući njihovu globalnu viziju izvrsnosti.

Naglasak na kvaliteti ogleda se u metodologiji LiuGong Six Sigma kvaliteta i usklađenosti sa standardima ISO 9000.

LiuGong je uspostavio zajednička ulaganja s nekim od najpoznatijih imena u industriji, uključujući:

- njemački proizvođač komponenata za pogonske sklopove **ZF Friedrichshafen AG**
- finski proizvođač opreme za rudarstvo i preradu agregata **Metso**
- sjevernoamerički proizvođač dizel motora **Cummins**

# MI SMO LIUGONG



8,000+  
Zaposlenika



20  
Fabrika



10  
Globalnih  
kancelarija



2,650+  
Prodajnih mjesta



1,000+  
Inženjera za  
istraž. i razvoj



5  
Objekata za  
istraž. i razvoj



9  
Skladišta rezervnih  
dijelova



Preko 60  
godina iskustva







# EFIKASNOST, PRECIZNOST & SVESTRANOST

LiuGong-ove E serije bagera donose **izvanredan balans performansi, preciznosti i kvaliteta**. Model 925E pokreće najnovija generacija motora na gorivo Cummins QSB 7, sa **poboljšanom izlaznom snagom, poboljšanom silom probijanja** i bržim vremenskim intervalima ciklusa.

## MOĆAN MOTOR

Motor bagera 925E 177 Hp (132 kW) Cummins zadovoljava Stage IIIA standarde izduvnih gasova EU, omogućavajući najveću moguću ekonomičnost goriva bez ugrožavanja snage.

Motor QSB 7 koristi sistem direktnog ubrizgavanja zajedničkog voda visokog pritiska, upotpunjen turbopunjačem, koji precizno prilagođava protok vazduha na motor koji povećava performanse i poboljšava potrošnju goriva.

## NAPREDAN SISTEM HIDRAULIKE

Unutar naprednog hidrauličkog sistema LiuGong bagera, negativni protok hidraulike optimizira glavni upravljački ventil. To pomaže u maksimiziranju vremena ciklusa cilindara, što dovodi do poboljšane efikasnosti i veće stope završenog posla.

Hidraulični sistem efikasnije vrši prenos snage motora na tlo pružajući široku kontrolu i preciznost.

## INTELIGENTNA KONTROLA SNAGE

LiuGong napredni sistem inteligentne kontrole napajanja (IPC) isporučuje potrebnu snagu samo kada vam je potrebna, osiguravajući snažne performanse, bez prekomjernog trošenja goriva.

Kompjuterski podržani IPC sistem nove generacije koristi mehaničke, električne i hidrauličke sisteme 925E kako bi radili u savršenoj harmoniji za efikasnost, preciznost i kontrolu. Kada se radno opterećenje poveća, snaga motora i protok hidrauličke pumpe se podešavaju na način da zadovolje zahtjevane zadatke.

## RADNI MODOVI MOTORA

Šest LiuGong-ovih modova rada koji se mogu izabrati pružaju vam potpunu kontrolu nad mašinom i poboljšane performanse u različitim radnim uslovima:



**Snaga**



**Ekonomičnost**



**Ušteda**



**Podizanje**



**Čekić**



**Priključci**

## AUTOMATIZOVANE FUNKCIJE

925E maksimalizuje potrošnju goriva regulišući brzinu praznog hoda. Ako samo na jednu sekundu nema signala naredbe džojstiku za hidrauličku komandu, brzina motora se automatski smanjuje za 100 o/min. Ako se tokom tri sekunde ne otkrije aktivnost, broj okretaja motora smanjit će se u prazan hod. Odmah nakon što sistem

još jednom detektuje hidraulični signal, motor će se automatski vratiti u prethodno podešenu brzinu leptir gasa.

Sistem automatskog zagrijavanja motora brzo ga dovodi do radne temperature, dodatno poboljšavajući potrošnju goriva, smanjujući emisiju izduvnih gasova i povećavajući vrijeme trajanja rada.



# DIZAJNIRAN DA SE URADI VIŠE

Model 925E dizajniran je na način da se **uradi više** u kratkom vremenskom roku. Opremljen sa snažnijom silom probijanja grane i kašike, većim hidrauličnim protokom, većom brzinom okretanja i poboljšanim vremenskim intervalima, ovaj bager će izvršiti **bilo koji zadatak** na bilo kojem terenu.

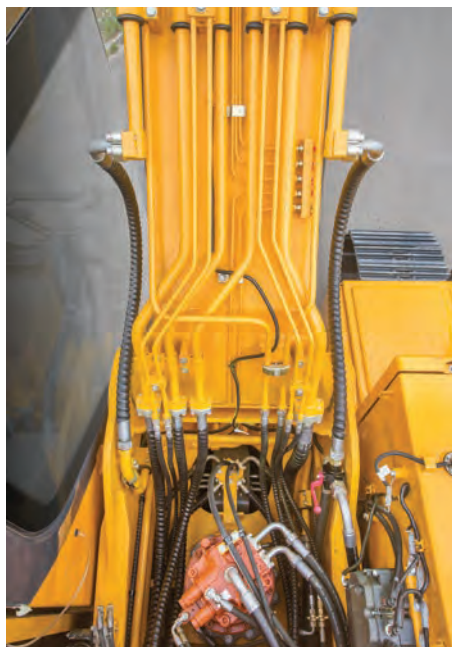
## MOĆNA PERFORMANSA

Cummins QSB 7 motor proizvodi neto snagu od 177 Hp (132 kW) i obrtni moment od 800 Nm. LiuGong je iskoristio ovu snagu za šest modova rada bagera 925E. Savršenom usklađenosti ovakvog načina rada, čak će i najmanje iskusni operateri otkriti da mogu raditi brže i dovršiti više u kraćem vremenskom roku.

## OPTIMALNA HIDRAULIKA

Tamo gdje se susreću inteligencija i brutalna sila. Hidraulika osjetljiva na opterećenje usmjerava snagu motora kako bi osigurala da se protok hidrauličke pumpe neprestano prilagođava da se stvori gladak, brz i efikasan rad.

Snaga motora i protok hidrauličke pumpe automatski se resetiraju kako bi se prilagodili učvršćenju tereta, pomažući da se maksimizira efikasnost mašine.



## UNAPREĐEN DIZAJN MAŠINE

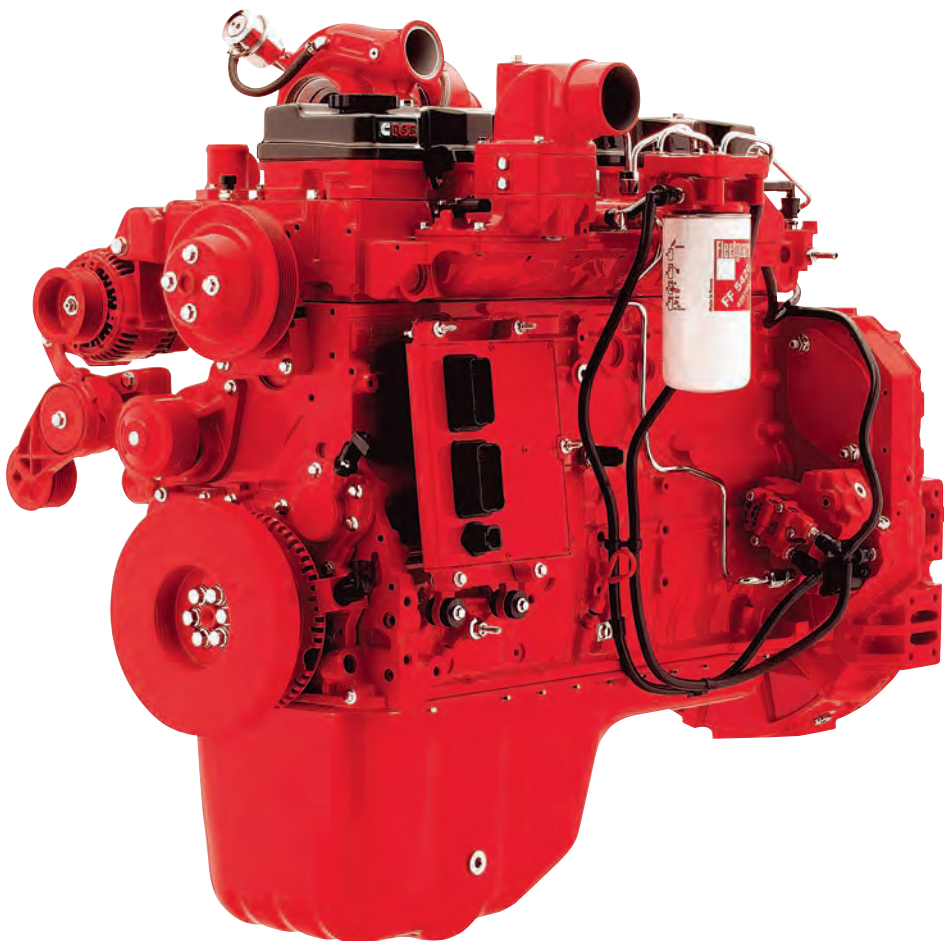
Čvrsta i pouzdana struktura 925E pruža povećanu čvrstoću, smanjeno habanje i poboljšani prenos snage na tlo.

## BRZA PROMJENA PRIKLJUČAKA

LiuGong brza spojka i Power Latch nagibna spojka vrše izmjenu priključaka poput kašika, čekića i škara, brzo i jednostavno čineći vaše vrijeme rada maksimalnim.

## UGODNO KORUŽENJE ZA OPERATERA

Ergonomski dizajnirane komande, jasni i informativni displeji, povećana vidljivost i izuzetan komfor povećavaju efikasnost i sigurnost operatera. Lako dostupne servisne tačke osiguravaju važno svakodnevno servisiranje i rutinsko održavanje.













# UVIJEK JAK UVIJEK POUZDAN

Korištenje debelih čeličnih komponenata visoke vlačnosti, te unutrašnjih pregrada i ploča za rasterećenje, sve to čini konstrukcije na bagerima LiuGong serije E **čvrstim i izdržljivim**.

Tokom proizvodnog procesa garantujemo **kvalitet i pouzdanost** naših mašina, provodeći stroge testove i ultrazvučne inspekcije koje otkrivaju nedostatke i prije nego što se puste u proizvodnju.



## GRANA & RUKA

Konstrukcije grane i ruku dizajnirane su s velikim potpornim presjecima i uključuju jednodijelne čelične odljevke. Ovaj čvrsti inženjering jamči dugotrajnu izdržljivost i visoku otpornost na savijanje i torzijsko naprezanje. Standardne ploče za zaštitu i vertikalne štitnike štite ruku u stjenovitim i teškim uslovima kopanja.

## GORNJA STRUKTURA

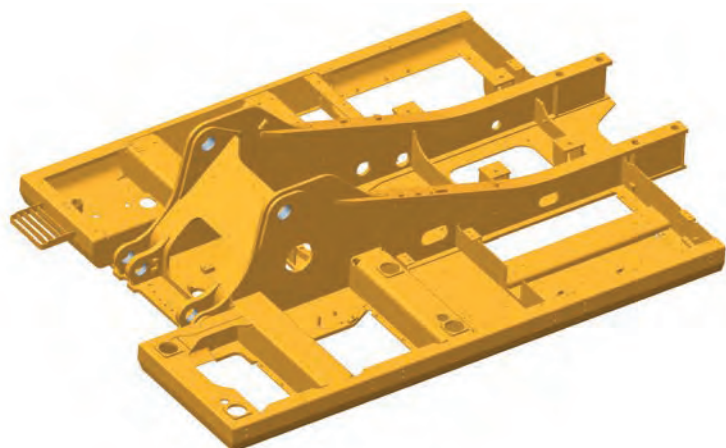
Gornja konstrukcija je snažno ojačana upotrebom H-grede u visokom presjeku glavne konstrukcije, pružajući ravnomjernu raspodjelu težine i povećavajući stabilnost.

Sistem zaštite od sudara na platformi zavaren je kako bi poboljšao njegovu čvrstoću, krutost i ukupni radni vijek.

## PODVOZJE

Podvozje 925E visoke čvrstoće uključuje zavarenu konstrukciju X-okvira za dugotrajnost i dizajnirano je za performansu u najahtjevnijim zadacima.

Duga greda gusjenice i sistem gusjenice pružaju veću stabilnost pri korištenju priključaka za kopanje i utovar u kamione. Rezultat je izvanredna čvrstoća i izdržljivost.





# CIJELI SPEKTAR UDOBNOSTI

U kabini 925E radite u potpunom **komforu** s izvanrednom **preglednošću**. Shvatili smo kako operateri vole raditi i dizajnirali smo kabinu koja pruža **maksimalan komfor** i krajnju produktivnost.

## U KABINI KAO KOD KUĆE

Predimenzionirana kabina modela 925E prostrana je i ima sve ključne karakteristike kako bi rad bagera učinio što sigurnijim i ugodnijim, povećavajući efikasnost operatera nakon smjene.

Kabina E-serije dizajnirana je da smanji buku i vibraciju, stavljajući operatere na prvo mjesto. Dodaci uključuju držače za čaše, AM / FM radio i MP3 uređaj, frižider i pretinac za lični prtljag. Kabina je takođe opremljena krovnim prozorom koji se može otvoriti ili zatvoriti po želji operatera.

## NAPREDNA KONTORLA KLIME

Napredni sistem kontrole klime stvara pravo okruženje po bilo kojim vremenskim uslovima tokom cijele godine, dok se prašina uklanja zahvaljujući hermetički zatvorenoj kabini pod pritiskom.

## ERGONOMSKA IZVRSNOST

LiuGong je pažljivo dizajnirao komande kabine kako bi bile savršeno postavljene, tamo gdje su vam potrebne.

Sve kontrole za ruke i noge precizno su postavljene i na dohvat su ruke. Pored toga, višestruko podesivo sjedalo sa zračnim ovjesom ima mogućnost električnog grijanja.







## VELIKI LCD MONITOR

Lako čitljiv LCD monitor u boji prikazuje sve ključne informacije o mašini koje su vam potrebne, uključujući način rada, temperaturu hidrauličkog ulja, hidraulički pritisak i servisne intervale.

## VELIKA PREGLEDNOST

Dizajn kabine ima veliku staklenu površinu za izuzetnu preglednost na gradilištu. Uz dodatak opcione kamere za vožnju unazad, operater može lako vidjeti svuda oko 925E.





# OLAKŠANO SERVISIRANJE

LiuGong bageri posebno su dizajnirani da imaju lako servisiranje i održavanje čak i u najudaljenijim i najtežim okruženjima gdje obavljaju rad.

## PRAKTIČAN SERVIS

Ako je servisiranje jednostavno, brzo se završava. Optimalan dizajn i raspored svih karakteristika održavanja olakšava operateru obavljanje osnovnog servisa.

Automatski sistem podmazivanja olakšava svakodnevno održavanje, pomažući u smanjenju troškova održavanja i poboljšanju produktivnosti mašine.

Automatski sistem poboljšava vijek trajanja ležaja i smanjuje popravke isporukom čestih i tačnih količina masti na svaki ležaj.

925E je dizajniran sa lako dostupnim servisnim tačkama:

- Lako vidljivi mjerac nivoa hidrauličkog ulja
- Pristupačni, grupisani filteri
- Laka zamjena filtera klime odmah pored vrata
- Fliter vazduha koji se ne održava

## NADZOR IZ KABINE

Kroz LCD monitor, operater može lako provjeriti temperature ulja i nivoe pritiska, primati upozorenja o intervalu servisa i pristupiti drugim informacijama koje doprinose bržem održavanju i servisiranju mašine.





# DIO VAŠIH PERFORMANSI



Znamo da je neophodno imati povjerenje u vašu mašinu i u one koji je održavaju. Dakle, u Liugongu osiguravamo da uvijek možete bez odlaganja dobiti ono što vam treba putem naših devet globalnih skladišta rezervnih dijelova i podršku naše mreže lokalnih dilera u 130 zemalja širom svijeta.

Liugong inženjering postavlja visoke standarde i svi dijelovi su strogo testirani kako bi se osiguralo da mogu zadovoljiti krute specifikacije kvaliteta potrebne za dugotrajne performanse.

Bez obzira gdje se nalazite u svijetu, možemo osigurati brzu i efikasnu podršku dijelova kako biste nastavili sa svojim radom.

## SPREMNI ZA BILO KOJI POSAO

Liugong nudi niz specijalnih priključaka, spojki i alata za vaš 925E koji vam pružaju veću svestranost za bilo koji radni zadatak. Podešavanja hidrauličkog protoka unutar kabine kroz ekran optimizuju performanse priključka.



**KAŠIKE**



**BRZE SPOJKE**



**NAGIBNA SPOJKA**



**ČEKIĆ**



**MAKAZE**



# NEUPOREDIVI POVRAT VAŠE INVESTICIJE

LiuGong dizajn koji se zasniva na dizajnu vođen kupcima i koji je usmjeren na kvalitetu stvara trajnu vrijednost koja će vam dovesti do konačni rezultata.

## NEZAVISNA SNAGA

Neusporedive performanse vođene Cummins QSB 7 EPA Tier 3 / EU Stage IIIA motorom, maksimiziraju izlazni obrtni moment sa više snaga i sila probijanja pri nižim brzinama motora

## IPC (INTELIGENTNA KONTROLA SNAGE)

Ovaj sistem osigurava da mehanički, električni i hidraulični sistemi rade u savršenoj harmoniji sa efikasno preciznim kontrolama.

## FUNKCIJA AUTOMATSKOG LERA GASA

Hidraulični signal zahtjeva aktivnost, smanjenje i povećanje broja okretaja motora prema potrebi. Snaga se isporučuje samo po potrebi, čime se postiže optimalna potrošnje goriva.

## SVESTRANOST

Opcije za pomoćne hidraulične cjevovode uključuju dvo-smjerna varijabilna linija visokog protoka, dodatni vod za rotirajuće priključke i takođe jednostruku liniju. Brza spojka dodatno osigurava da izvučete maksimum iz vaše mašine lakim prebacivanjem između širokog asortiman priključaka koji odgovaraju vašim potrebama.





## GRANA I RUKA

Konstrukcije grane i ruke dizajnirane su za dugoročnu trajnost i otpornost na savijanje i torzijsko naprezanje. Velike površine presjeka sadrže odlijeve čelika u jednom komadu za poboljšanje čvrstoće i standardna, a zaštitne ploče i vertikalni štitnici dodatno štite ruku pri radu u stjenovitom okruženju.

## PODVOZJE

Izvanredna stabilnost i trajnost ojačanog okvira tipa X i greda s gusjenicama i sistema gusjenica.

## KAMERA ZA VOŽNJU UNAZAD

Kao dodatno oko koje se nalazi na mašini, opcionalna kamera za stražnji pogled šalje slike do LCD monitor u boji u kabini čineći sigurnije radno okruženje kao i više koncentrirajte se na posao koji obavljate.

## REZERVNI DIJELOVI

Korištenje originalnih LiuGong dijelova ključno je za niske trškove održavanja nego kao i savršeno stanje za rad. Naša opsežna mreža podrške je uvijek tu kada vam je potrebno kako biste maksimizirali svoje poslovanje.

## POSTPRODAJNI SERVIS

Sa preko 2.650 prodajnih mjesta možete biti sigurni da su LiuGong dileri i regionalne kancelarije uvijek tu da vam pruže podršku vezanu za obuku, servis i održavanje, te pružanje stručnih savjeta vezano za održavanje vaše mašine kako bi joj se produžio radni vijek trajanja.









# GDJEGOD NAS TREBATE KADGOD NAS TREBATE

Mi smo tamo, gdje smo vam potrebni, kada smo vam potrebni. LiuGong se zalaže za da uz prodanu opremu pruži pouzdanu podršku na koju možete računati.

## MREŽA NA GLOBALNOM NIVOU

LiuGong nudi lokalnu podršku putem široke distribucijske mreže u više od 130 zemalja. Naše dilere i kupce podržava 10 regionalnih podružnica i 9 globalnih centara za dijelove, koji nude stručnu obuku, dijelove i servisnu podršku.



## PROFESIONALNO SAVJETE

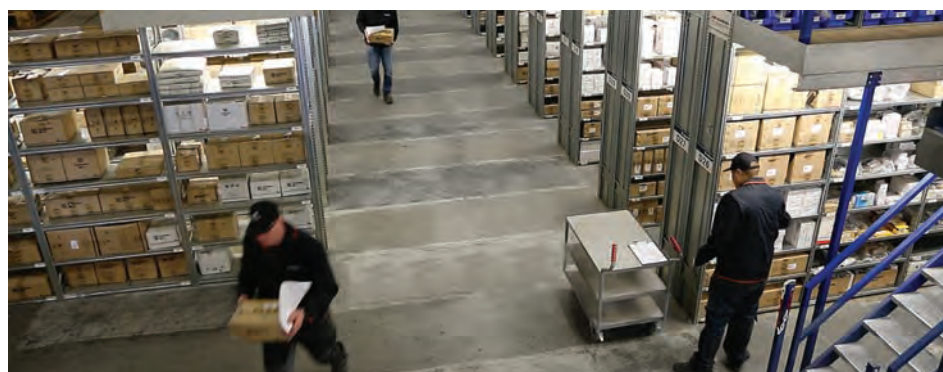
Predani smo smanjenju ukupnih troškova vlasništva i povećanju dobiti. Kao dio ovoga, stručnjaci LiuGonga pružit će ciljane savjete o svemu, od odabira prave mašine za vaše potrebe do maksimiziranja njene ekonomičnosti na gradilištu.

## POSTPRODAJNO ISKUSTVO

LiuGong vam pruža postprodajnu podršku dugo nakon što kupite mašinu. S više od 2.650 prodajnih mjesta, možete biti sigurni da imamo rezervnu kopiju koja vam je potrebna kako bi maksimizirali vrijeme rada vaše mašine, a istovremeno smanjili svoje tekuće troškove. Svjetska mreža dijelova pomoći će vam da olakšate održavanje i dijelove dostupne tamo gdje i kada vam trebaju.

## SERVISNI UGOVORI

Preuzmite kontrolu nad svojim troškovima koristeći LiuGong servisne ugovore usmjerene na kupca. Više o tome saznajte još danas.



Naporno radimo za smanjenje vaših troškova vlasništva i povećanje vaše dobiti.



# SIGURNOST NA KOJU MOŽETE RAČUNATI

Predanost LiuGonga prema vama uključuje jednaku **posvećenost** vašoj sigurnosti. Bageri E-serije opremljeni su svim potrebnim sigurnosnim funkcijama kako bi vam pružili mir i pomogli vam da se **usredotočite** na posao koji obavljate.

## STANDARI SIGURNOSTI

LiuGong bageri certificirani su po europskim CE standardima i zadovoljavaju ISO standardne sigurnosti.

## SISTEM ZA ZAŠTITU OD PREVRTANJA

ROPS visoke čvrstoće u kabini osigurava zaštitu operatera u najgorem slučaju.

## SISTEM ZA ZAŠTITU OD PADAJUĆI PREDMETA

U ekstremnim okruženjima 925E je dizajniran za rad, a izbor zaštite od padajućih predmeta (FOPS) neprocjenjiv je dodatak sigurnosti operatera.

## DOBRA PREGLEDNOST

Velika staklena površina kabine E-serije, u kombinaciji s opcionalnom kamerom za stražnji pogled, pruža izvanredan pogled na okolinu 925E. To osigurava da je operater uvijek svjestan neposrednog okruženja, dok dodavanje LED radnih svjetala daje jasniji vid na radnim mjestima.

## SIGURAN PRISTUP

Sigurnosne šine i dobro postavljena protuklizna traka na gornjem dijelu mašine olakšavaju i pružaju sigurnost za vrijeme servisiranja mašine.









# SPECIFIKACIJE

## Operativna težina 25,500 kg (56,218 lb)

Operativna težina uključuje rashladnu tečnost, maziva, puni rezervoar goriva, kabinu, zajednički vod visokog pritiska, elektronski kontrolirano direktno ubrizgavanje.

Kapacitet kašike 0.58 -1.4 m<sup>3</sup> (0.76 -1.83 yd<sup>3</sup>)

## MOTOR

### Opis

Cummins EPA Tier 3 / EU Stage IIIA, 6-cilindara ravnih, s turbopunjačem, zajednički vod visokog pritiska, elektronski kontrolirano direktno ubrizgavanje.

Čistač vazduha: Cummins filter vazduha sa direktnim protokom.

Sistem hlađenja: Hladnjak s punjenim vazduhom

Nivo emisije	EPA Tier 3 / EU Stage IIIA
Proizvođač motora	Cummins
Model motora	QSB 7
Aspiracija	Wastegate Turbo (WGT)
Punjenje vazduha hlađenjem	After cooler
Pogon ventilatora za hlađenje	Viskozno kvačilo
Zapremina	6.7 L (1.8 gal) 6,700 cm <sup>3</sup> (409 in <sup>3</sup> )
Broj obrtaja	2,050 rpm
Izlazna snaga - neto (SAE J1349 / ISO 9249)	132 kW (177 hp)
Izlazna snaga - bruto (SAE J1995 / ISO 14396)	140 kW (188 hp)
Max. zakretni moment	800 N·m (590 lbf·ft) @1,200 rpm
Provrt × hod	107 × 124 mm (4.2" × 4.9")

## PODVOZJE

Papuče gusjenice sa svake strane	51
Visina veze	190 mm (7.5")
Širina papuče, trostruki greben	600/700/800/900 mm (24"/28"/32"/35")
Donji valjci sa svake strane	9
Gornji valjci sa svake strane	2

## SISTEM OKRETNOG POSTOLJA

### Opis

Redukcija planetarnog zupčanika pokretana aksijalnim klipnim motorom velikog okretnog momenta, s uljnom disk kočnicom. Zaokretna parkirna kočnica se resetira u roku od pet sekundi nakon što se komande pilota zakretanja vrate u prazan položaj.

Brzina okreta	10.9 rpm
Okretni moment	80,800 N·m (59,595 lbf·ft)

## SISTEM HIDRAULIKE

### Glavna pumpa

Vrsta	Dvije varijabilne klipne pumpe s pomakom
Max. protok	2 × 240 L/min (2 × 63.4 gal/min)

### Pilot pumpa

Vrsta	Zupčasta
Max. protok	19 L/min (5 gal/min)

### Podešavanje redukcijskog ventila

Implement	34.3/37.3 MPa (4,975 / 5,410 psi)
Vožnja	34.3 MPa (4,975 psi)
Okretni krug	25.5 MPa (3,698 psi)
Pilot krug	3.9 MPa (566 psi)

### Cilindri hidraulike

Cilindar grane – Provrt × hod	Φ130 × 1,350 mm (Φ5.1" × 4'5")
Cilindar štapa – Provrt × hod	Φ145 × 1,635 mm (Φ5.7" × 5'4")
Cilindar kašike – Provrt × hod	Φ130 × 1,075 mm (Φ5.1" × 3'6")

## ELEKTRIČNI SISTEM

Sistem napajanja	24 V
Akumulatori	2 x 12 V
Alternator	24 V - 70 A
Anlaser	24 V - 7.5 kW (24 V - 10 hp)

## KAPACITETI SERVISIRANJA

Rezervoar goriva	470 L (124.2 gal)
Ulje motora	25 L (6.6 gal)
Zadnji pogon (svaki)	5.5 L (1.5 gal)
Zakretni pogon	4.4 L (1.2 gal)
Sistem hlađenja	30 L (7.9 gal)
Rezervoar hidraulike	210 L (55.5 gal)
Sistem hidraulike ukupno	330 L (87.2 gal)

## ZVUČNE PERFORMANSE

Nivo jačine unutrašnjeg zvuka (ISO 6396)	TBA
Nivo jačine vanjskog zvuka (ISO 6395)	TBA

## POGONI I KOČNICE

### Opis

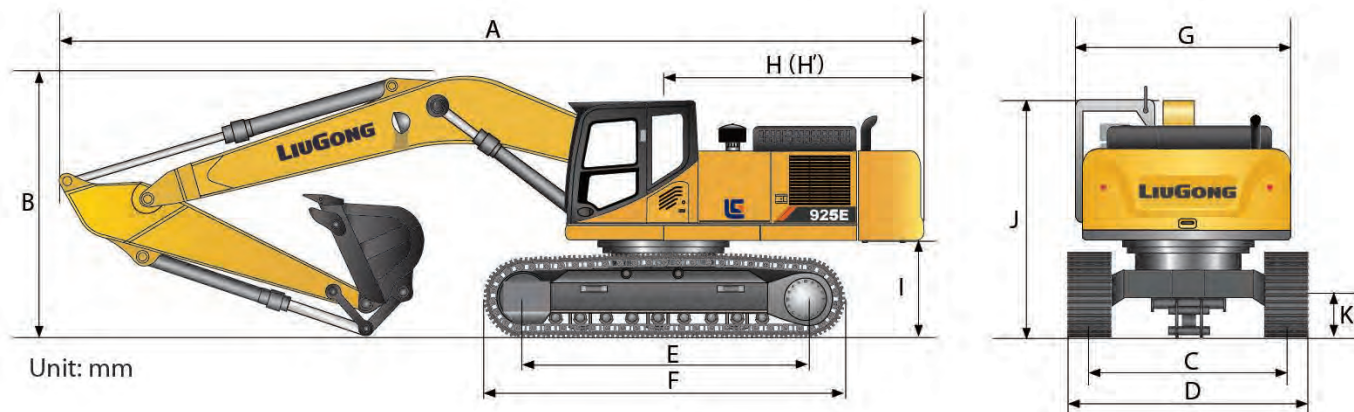
Dvobrzinski aksijalni klipni motori s uljnim disk kočnicama. Upravljanje kontrolisano pomoću dvije ručne poluge s pedalama.

Max. brzina kretanja	Visoka: 5.5 km/h (3.4 mph) Niska: 3.3 km/h (2.0 mph)
Mogućnost nagiba	35°/70%
Max. sila vuče	229 kN (51,481 lbf)








**DIMENZIJE**

	925E		925E LL	925E NLC	
Grana	6,000 mm (19' 8")		8,500 mm (27' 11")	6,000 mm (19' 8")	
Opcija ruke	2,980 mm (9' 9")	2,400 mm (7' 10")	6,400 mm (21')	2,980 mm (9' 9")	2,400 mm (7' 10")
A Transportna dužina	10,210 mm (33' 6")	10,200 mm (33' 6")	12,540 mm (41' 2")	10,210 mm (33' 6")	10,200 mm (33' 6")
B Transportna visina - vrh grane	3,480 mm (11' 5")		3,100 mm (10' 2")	3,480 mm (11' 5")	
C Međuosovinski razmak	2,590 mm (8' 6")		2,590 mm (8' 6")	2,390 mm (7' 10")	
D Širina podvozja – 600 mm papuče	3,190 mm (10' 6")		3,190 mm (10' 6")	2,990 mm (9' 10")	
700 mm papuče	3,290 mm (10' 10")		3,290 mm (10' 10")	3,090 mm (10' 2")	
800 mm papuče	3,390 mm (11' 1")		3,390 mm (11' 1")	3,190 mm (10' 6")	
900 mm papuče	3,490 mm (11' 5")		3,490 mm (11' 5")	3,290 mm (10' 10")	
E Dužina od centra valjka	3,840 mm (12' 7")		3,840 mm (12' 7")	3,650 mm (12')	
F Dužina gusjenica	4,635 mm (15' 2")		4,635 mm (15' 2")	4,445 mm (14' 7")	
G Ukupna širina gornje strukture	2,760 mm (9' 1")		2,760 mm (9' 1")	2,760 mm (9' 1")	
H Radijus zakretanja stražnjeg kraja	3,010 mm (9' 11")		3,010 mm (9' 11")	3,010 mm (9' 11")	
I Udaljenost protutega od tla	1,055 mm (3' 6")		1,055 mm (3' 6")	1,055 mm (3' 6")	
J Ukupna visina kabine	3,050 mm (10')		3,050 mm (10')	3,050 mm (10')	
K Min. udaljenost od tla	440 mm (1' 5")		440 mm (1' 5")	440 mm (1' 5")	
L Širina papuča gusjenica	600 mm (24")		600 mm (24")	600 mm (24")	

**DIMENZIJE RUKA**

	925E & 925E NLC STANDARD	925E & 925E NLC KRTAKA RUKA	925E LL VELIK DOSEG
Ruka	2,980 mm (9' 9")	2,400 mm (7' 10")	6,400 mm (21')
Dužina	4,060 mm (13' 4")	3,490 mm (11' 5")	7460 mm (24' 6")
Visina	885 mm (2' 11")	895 mm (2' 11")	850 mm (2' 9")
Širina	408 mm (1' 4")	408 mm (1' 4")	366 mm (1' 2")
Težina	1,240 kg (2,734 lb)	1,140 kg (2,513 lb)	1,400 kg (3,086 lb)

Sadrži cilindre, veze i cijevi.



**VODIČ ZA IZBOR KAŠIKE**

Vrsta kašike	Kapacitet	Širina usjeka	Težina	Zubi kom.	925E		925E NLC		925E LL
					2.98 m (9' 9")	6.0 m (19' 8") HD grana 2.4 m (7' 10")	2.98 m (9' 9")	2.4 m (7' 10")	8.5 m (27' 11") 6.4 m (21')
Opšta upotreba	0.58 m <sup>3</sup> (0.76 yd <sup>3</sup> )	990 mm (3' 3")	500 kg (1,102 lb)	5	NA	NA	NA	NA	B
Teški uslovi	1.1 m <sup>3</sup> (1.44 yd <sup>3</sup> )	1,265 mm (4' 2")	1,000 kg (2,205 lb)	5	D	D	C	D	NA
Opšta upotreba	1.2 m <sup>3</sup> (1.57 yd <sup>3</sup> )	1,380 mm (4' 6")	990 kg (2,183 lb)	5	B	NA	B	NA	NA
Teški uslov	1.2 m <sup>3</sup> (1.57 yd <sup>3</sup> )	1,380 mm (4' 6")	1,050 kg (2,315 lb)	5	C	D	B	D	NA
Opšta upotreba	1.3 m <sup>3</sup> (1.70 yd <sup>3</sup> )	1,235 mm (4' 1")	1,100 kg (2,425 lb)	5	B	D	NA	C	NA
Teški uslov	1.4 m <sup>3</sup> (1.83 yd <sup>3</sup> )	1,460 mm (4' 9")	1,150 kg (2,535 lb)	5	NA	C	NA	B	NA

Preporuke su date samo kao vodič, na osnovu tipičnih uslova rada. Kapacitet kašike zasnovan na ISO 7451, nagomilani materijal sa uglom nagiba 1: 1.

Max gustoća materijala:

- A 1,200 - 1,300 kg/m<sup>3</sup> (2,023 - 2,191 lb/yd<sup>3</sup>): ugalj, vapnenac, škriljevac  
 B 1,400 - 1,600 kg/m<sup>3</sup> (2,360 - 2,697 lb/yd<sup>3</sup>): mokra zemlja i glina, krečnjak, pješčenjaci  
 C 1,700 - 1,800 kg/m<sup>3</sup> (2,865 - 3,034 lb/yd<sup>3</sup>): granit, mokar pijesak, razminirana stijena  
 D 1,900 kg/m<sup>3</sup> (3,203 lb/yd<sup>3</sup>): blato, željezna ruda  
 NA. nije primjenjivo

**TEŽINA MAŠINE I PRITISAK NA POVRŠINU**
**925E**

Širina papuče	Operativna težina		Pritisak na površinu		Ukupna širina	
	6.0 m (19' 8") grana, 2.98 m (9' 9") ruka	1.2 m <sup>3</sup> (1.57 yd <sup>3</sup> ) kašika	6.0 m (19' 8") grana, 2.4 m (7' 10") ruka	1.4 m <sup>3</sup> (1.83 yd <sup>3</sup> ) kašika	5,000 kg (11,023 lb) protuteg	
600 mm (24")	25,500 kg (56,218 lb)	50.5 kPa (7.3 psi)	3,190 mm (10' 6")	25,500 kg (56,218 lb)	50.5 kPa (7.3 psi)	3,190 mm (10' 6")
700 mm (28")	25,800 kg (56,879 lb)	43.8 kPa (6.4 psi)	3,290 mm (10' 10")	25,800 kg (56,879 lb)	43.8 kPa (6.4 psi)	3,290 mm (10' 10")
800 mm (32")	26,100 kg (57,541 lb)	38.8 kPa (5.6 psi)	3,390 mm (11' 1")	26,100 kg (57,541 lb)	38.8 kPa (5.6 psi)	3,390 mm (11' 1")
900 mm (35")	26,400 kg (58,202 lb)	34.9 kPa (5.1 psi)	3,490 mm (11' 5")	26,400 kg (58,202 lb)	34.9 kPa (5.1 psi)	3,490 mm (11' 5")

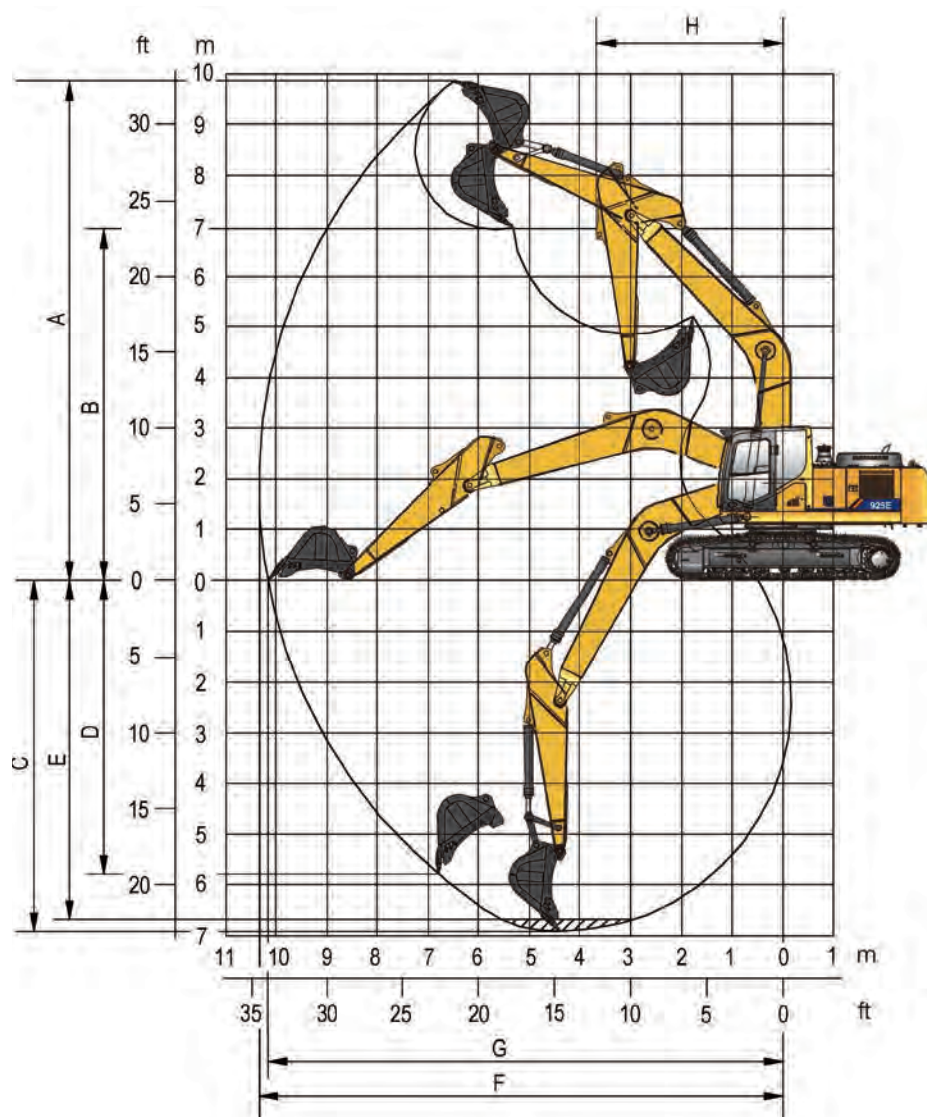
**925E LL**

Širina papuče	Operativna težina		Pritisak na površinu		Ukupna širina	
	8.5 m (27' 11") grana, 6.4 m (21') ruka		0.5 m <sup>3</sup> (0.65 yd <sup>3</sup> ) kašika, 6,800 kg (14,991 lb) protuteg			
600 mm (24")	-	-	-	-	-	-
700 mm (28")	-	-	-	-	-	-
800 mm (32")	27,900 kg (61,509 lb)	41.4 kPa (6.0 psi)	3,390 mm (11' 1")			
900 mm (35")	28,200 kg (62,170 lb)	37.2 kPa (5.4 psi)	3,490 mm (11' 5")			

**925E NLC**

Širina papuče	Operativna težina		Pritisak na površinu		Ukupna širina	
	6.0 m (19' 8") grana, 2.98 m (9' 9") ruka	1.1 m <sup>3</sup> (1.44 yd <sup>3</sup> ) kašika, 5,000 kg (11,023 lb) protuteg	6.0 m (19' 8") grana, 2.4 m (7' 10") ruka	1.3 m <sup>3</sup> (1.7 yd <sup>3</sup> ) kašika, 5,000 kg (11,023 lb) protuteg		
600 mm (24")	25,000 kg (55,116 lb)	51.9 kPa (7.5 psi)	2,990 mm (9' 10")	25,000 kg (55,116 lb)	51.9 kPa (7.5 psi)	2,990 mm (9' 10")
700 mm (28")	25,300 kg (55,777 lb)	45 kPa (6.5 psi)	3,090 mm (10' 2")	25,300 kg (55,777 lb)	45 kPa (6.5 psi)	3,090 mm (10' 2")
800 mm (32")	25,600 kg (56,438 lb)	39.8 kPa (5.8 psi)	3,190 mm (10' 6")	25,600 kg (56,438 lb)	39.8 kPa (5.8 psi)	3,190 mm (10' 6")
900 mm (35")	25,900 kg (57,100 lb)	35.8 kPa (5.2 psi)	3,290 mm (10' 10")	25,900 kg (57,100 lb)	35.8 kPa (5.2 psi)	3,290 mm (10' 10")




**RADNI OPSEG**

	925E		925E LL	925E NLC	
Grana	6,000 mm (19' 8")		8,500 mm (27' 11")	6,000 mm (19' 8")	
Opcija ruke	2,980 mm (9' 9")	2,400 mm (7' 10")	6,400 mm (21')	2,980 mm (9' 9")	2,400 mm (7' 10")
A. Max. visina usjeka	9,940 mm (32' 7")	9,745 mm (32')	14,410 mm (47' 3")	9,940 mm (32' 7")	9,745 mm (32')
B. Max. visina istovara	6,920 mm (22' 8")	6,695 mm (21' 12")	12,030 mm (39' 6")	6,920 mm (22' 8")	6,695 mm (22')
C. Max. dubina kopanja	6,925 mm (22' 9")	6,340 mm (20' 10")	11,720 mm (38' 5")	6,925 mm (22' 9")	6,340 mm (20' 10")
D. Max. dubina kopanja uz vertikalni zid	5,795 mm (19')	5,445 mm (17' 10")	10,400 mm (34' 1")	5,795 mm (19')	5,445 mm (17' 10")
E. Max. dubina kopanja 2.44 m (8') nivo	6,675 mm (21' 11")	6,120 mm (20' 1")	11,620 mm (38' 1")	6,675 mm (21' 11")	6,120 mm (20' 1")
F. Max. doseg kopanja	10,340 mm (33' 11")	9,900 mm (32' 6")	15,720 mm (51' 7")	10,340 mm (33' 11")	9,900 mm (32' 6")
G. Max. doeg kopanja sa površine	10,150 mm (33' 4")	9,715 mm (31' 10")	15,620 mm (51' 3")	10,150 mm (33' 4")	9,715 mm (31' 10")
H. Min. radijus prednjeg zakreta	3,695 mm (12' 1")	3,860 mm (12' 8")	4,300 mm (14' 1")	3,695 mm (12' 1")	3,860 mm (12' 8")
Sila kopanja kašike (ISO)	165 kN (37,093 lbf)	142 kN (31,923 lbf)	89 kN (20,008 lbf)	165 kN (37,093 lbf)	142 kN (31,923 lbf)
	179 kN (40,241 lbf)	154 kN (34,621 lbf)	-	179 kN (40,241 lbf)	154 kN (34,621 lbf)
Sila kopanja ruke (ISO)	124 kN (27,876 lbf)	136 kN (30,574 lbf)	62 kN (13,938 lbf)	124 kN (27,876 lbf)	136 kN (30,574 lbf)
	134 kN (30,124 lbf)	148 kN (33,272 lbf)	-	134 kN (30,124 lbf)	148 kN (33,272 lbf)
Kapacitet kašike	1.2 m <sup>3</sup> (1.57 yd <sup>3</sup> )	1.4 m <sup>3</sup> (1.83 yd <sup>3</sup> )	0.5 m <sup>3</sup> (0.65 yd <sup>3</sup> )	1.1 m <sup>3</sup> (1.44 yd <sup>3</sup> )	1.4 m <sup>3</sup> (1.83 yd <sup>3</sup> )
Radijus vrha kašike	1,540 mm (5' 1")		1,250 mm (4' 1")	1,540 mm (5' 1")	



Kapacite podizanja ruke bez kaške.

Za kapacitet podizanja, uključujući kašku, težina kaške ili kaške sa brzm spojkom se mora oduzeti od kapaciteta nosivosti.

Kapaciteti podizanja su bazirani za mašinu koja se nalazi na čvrstoj jednako potpornoj površini.



Položaj - naprijed (Cf)



Položaj - bočno (Cs)

1. Ne pokušavajte podizati ili držati bilo koji teret veći od ovih nazivnih vrijednosti navedenih u radijusu i visini opterećenja. Težina svih priključaka mora se oduzeti od gore navedenih vrijednosti za nosivost.
2. Nazivna opterećenja u skladu su sa ISO 10567 standardom nosivosti hidrauličnog bagera. Ne prelaze 87% hidrauličkog dizanja ili 75% kiperskog tereta.
3. Opterećenje na kuki za podizanje kaške.

4. Kapaciteti dizanja zasnivaju se na mašini koja stoji na ravnom, čvrstom i ujednačenom terenu.
5. \* Označava da je opterećenje ograničeno kapacitetom hidraulike, a ne kapacitetom istovara
6. Prije rukovanja ovom mašinom operater treba biti u potpunosti upoznat s uputstvima za operatera i održavanje, a pravila za siguran rad opreme trebaju se poštovati u svakom trenutku.

## KAPACITETI PODIZANJA (METRIČNI)

### 925E sa 600 mm papučama, 2,980 mm ruka

A: Doseg iz centra zamaha  
B: Visina kuke kaške  
C: Kapacitet podizanja  
Cf: Položaj naprijed  
Cs: Položaj bočno

### Uslovi

Dužina grane: 6,000 mm  
Dužina ruke: 2,980 mm  
Kaška: nema  
Protuteg: 5,000 kg  
Papuče: 600 mm trostruki greben  
J/M: kg



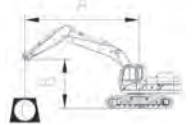
B (m)	A (J/M: m)														MAX. DOSEG	A (m)	
	2	3	4	5	6	7	8										
8									6,500*	4,330					5,760*	4,070	6.2
7												5,540	3,280		5,540	3,280	7.0
6									6,560*	4,290	5,530	3,270			4,670	2,740	7.7
5									7,070	4,150	5,450	3,200	4,340	2,520	4,250	2,460	8.1
4				10,600*	7,560	8,860*	5,290	6,870	3,970	5,330	3,090	4,280	2,470	3,870	2,210	8.5	
3				13,150*	6,890	8,960	4,940	6,640	3,760	5,200	2,970	4,210	2,400	3,750	2,130	8.6	
2				12,660	6,350	8,590	4,630	6,420	3,570	5,060	2,850	4,130	2,330	3,630	2,040	8.7	
1				12,280	6,060	8,320	4,400	6,250	3,420	4,950	2,750	4,060	2,260	3,590	2,000	8.7	
0				12,140	5,940	8,170	4,270	6,130	3,310	4,870	2,680	4,010	2,220	3,690	2,040	8.5	
-1			11,320*	9,930	12,120	5,930	8,100	4,220	6,070	3,260	4,830	2,640	4,000	2,210	3,870	2,140	8.2
-2	11,930*	11,930*	15,680*	10,050	12,190	5,980	8,110	4,230	6,060	3,250	4,830	2,640			4,160	2,300	7.8
-3	16,230*	16,230*	20,270*	10,250	12,330	6,090	8,190	4,290	6,120	3,300	4,890	2,700			4,710	2,610	7.2
-4	21,390*	21,390*	18,270*	10,530	12,550	6,270	8,340	4,420	6,250	3,420					5,700	3,150	6.4
-5			15,210*	10,940	12,240*	6,540	8,620	4,650							8,090	4,410	5.2

### 925E sa 600 mm papučama, 2,400 mm ruka

A: Doseg iz centra zamaha  
B: Visina kuke kaške  
C: Kapacitet podizanja  
Cf: Položaj naprijed  
Cs: Položaj bočno

### Uslovi

Dužina grane: 6,000 mm  
Dužina ruke: 2,400 mm  
Kašikat: Nema  
Protuteg: 5,000 kg  
Papuče: 600 mm trostruki greben  
J/M: kg



B (m)	A (J/M: m)														MAX. DOSEG		A (m)
	2		3		4		5		6		7		8		Cf	Cs	
8															7,410*	5,080	5.4
7									7,190	4,260					6,390	3,780	6.4
6									7,130	4,210	5,450	3,210			5,320	3,130	7.1
5									8,560*	5,470	6,990	4,080	5,400	3,170	4,700	2,740	7.6
4					12,190*	7,250	9,200	5,160	6,790	3,910	5,300	3,070			4,360	2,510	7.9
3									8,810	4,830	6,580	3,720	5,180	2,960	4,210	2,410	8.1
2									8,500	4,560	6,390	3,550	5,070	2,860	4,150	2,350	8.2
1									8,290	4,390	6,250	3,430	4,970	2,780	4,100	2,310	8.1
0					12,220	6,020	8,200	4,310	6,160	3,350	4,920	2,730	4,080	2,290	4,080	2,290	8.0
-1					12,270	6,060	8,180	4,300	6,130	3,330	4,900	2,710			4,300	2,410	7.7
-2	13,460*	13,460*	17,550*	10,400	12,380	6,140	8,230	4,340	6,170	3,350	4,940	2,750			4,760	2,660	7.2
-3			18,670*	10,590	12,560	6,280	8,350	4,440	6,260	3,440					5,590	3,110	6.5
-4			16,330*	10,890	12,830	6,500	8,560	4,620							7,160	3,960	5.6



Kapacite podizanja ruke bez kašike.

Za kapacitet podizanja, uključujući kašiku, težina kašike ili kašike sa brzm spojkom se mora oduzeti od kapaciteta nosivosti.

Kapaciteti podizanja su bazirani za mašinu koja se nalazi na čvrstoj ujednačenoj potpornoj površini.



Položaj - naprijed (Cf)



Položaj - bočno (Cs)

1. Ne pokušavajte podizati ili držati bilo koji teret veći od ovih nazivnih vrijednosti navedenih u radijusu i visini opterećenja. Težina svih priključaka mora se oduzeti od gore navedenih vrijednosti za nosivost.
2. Nazivna opterećenja u skladu su sa ISO 10567 standardom nosivosti hidrauličnog bagera. Ne prelaze 87% hidrauličkog dizanja ili 75% kiperskog tereta.
6. Opterećenje na kuki za podizanje kašike.

4. Kapaciteti dizanja zasnivaju se na mašini koja stoji na ravnom, čvrstom i ujednačenom terenu.
5. \* Označava da je opterećenje ograničeno kapacitetom hidraulike, a ne kapacitetom istovara
6. Prije rukovanja ovom mašinom operater treba biti u potpunosti upoznat s uputstvima za operatera i održavanje, a pravila za siguran rad opreme trebaju se poštovati u svakom trenutku.

**KAPACITET PODIZANJA (METRIČNI)**

**925E sa 800 mm papučama, 2,980 mm ruka**

- A: Doseg iz centra zamaha
- B: Visina kuke kašike
- C: Kapacitet podizanja
- Cf: Položaj naprijed
- Cs: Položaj bočno

**Uslovi**

- Dužina grane: 6,000 mm u jendom komadu
- Dužina ruke: 2,980 mm
- Kašika: nema
- Papuče: 800 mm trostruki greben
- J/M: kg



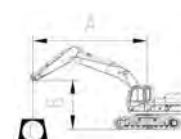
B (m)	A (J/M: m)															MAX. DOSEG		
	2		3		4		5		6		7		8		Cf	Cs	A (m)	
	Cf	Cs	Cf	Cs	Cf	Cs	Cf	Cs	Cf	Cs	Cf	Cs	Cf	Cs	Cf	Cs	A (m)	
8									6,500*	4,470					5,760*	4,200	6.2	
7											5,710	3,390			5,710	3,390	7.0	
6									6,560*	4,420	5,700	3,390			4,820	2,830	7.7	
5									7,110*	4,280	5,620	3,310	4,480	2,620	4,390	2,560	8.1	
4					10,600*	7,800	8,860*	5,460	7,080	4,100	5,500	3,210	4,430	2,570	4,000	2,300	8.5	
3					13,150*	7,130	9,240	5,120	6,850	3,900	5,370	3,080	4,350	2,500	3,880	2,210	8.6	
2					13,080	6,590	8,870	4,800	6,630	3,710	5,230	2,960	4,270	2,420	3,760	2,120	8.7	
1					12,700	6,300	8,610	4,580	6,460	3,550	5,120	2,860	4,210	2,360	3,720	2,090	8.7	
0					12,560	6,180	8,450	4,440	6,340	3,450	5,040	2,790	4,160	2,320	3,820	2,130	8.5	
-1			11,320*	10,320	12,540	6,170	8,390	4,390	6,280	3,390	5,000	2,750	4,140	2,300	4,010	2,230	8.2	
-2	11,930*	11,930*	15,680*	10,440	12,610	6,220	8,400	4,400	6,280	3,390	5,000	2,750			4,310	2,400	7.8	
-3	16,230*	16,230*	20,270*	10,640	12,750	6,330	8,470	4,460	6,330	3,440	5,060	2,810			4,880	2,720	7.2	
-4	21,390*	21,390*	18,270*	10,920	12,970	6,510	8,630	4,590	6,460	3,560					5,890	3,280	6.4	
-5			15,210*	11,330	12,240*	6,780	8,900	4,830							8,350	4,570	5.2	

**925E sa 800 mm papuče, 2,400 mm ruka**

- A: Doseg iz centra zamahar
- B: Visina kuke kašike
- C: Kapacitet podizanja
- Cf: Položaj naprijed
- Cs: Kapaciteti podizanja

**Uslovi**

- Dužina grane: 6,000 mm u jendom komadu
- Dužina ruke: 2,400 mm
- Kašika: nema
- Papuče: 800 mm trostruki greben
- J/M: kg



B (m)	A (J/M: m)															MAX. DOSEG		
	2		3		4		5		6		7		8		Cf	Cs	A (m)	
	Cf	Cs	Cf	Cs	Cf	Cs	Cf	Cs	Cf	Cs	Cf	Cs	Cf	Cs	Cf	Cs	A (m)	
8															7,410*	5,240	5.4	
7									7,210*	4,390					6,580	3,910	6.4	
6									7,340	4,340	5,630	3,320			5,480	3,240	7.1	
5								8,560*	5,650	7,200	4,220	5,570	3,280		4,850	2,840	7.6	
4					12,190*	7,490	9,480	5,330	7,010	4,050	5,470	3,190			4,500	2,610	7.9	
3							9,100	5,010	6,790	3,860	5,350	3,080	4,360	2,500	4,270	2,450	8.1	
2							8,780	4,740	6,600	3,690	5,240	2,970	4,300	2,450	4,140	2,360	8.2	
1							8,580	4,560	6,460	3,560	5,150	2,890	4,250	2,400	4,170	2,360	8.1	
0					12,640	6,260	8,480	4,480	6,380	3,490	5,090	2,840	4,220	2,380	4,220	2,380	8.0	
-1					12,690	6,300	8,470	4,470	6,350	3,470	5,070	2,820			4,460	2,510	7.7	
-2	13,460*	13,460*	17,550*	10,790	12,800	6,380	8,520	4,510	6,380	3,490	5,110	2,860			4,920	2,770	7.2	
-3			18,670*	10,970	12,970	6,530	8,630	4,610	6,480	3,580					5,780	3,230	6.5	
-4			16,330*	11,280	13,250	6,740	8,840	4,790							7,400	4,110	5.6	



Kapacite podizanja ruke bez kašike.

Za kapacitet podizanja, uključujući kašiku, težina kašike ili kašike sa brzm spojkom se mora oduzeti od kapaciteta nosivosti.

Kapaciteti podizanja su bazirani za mašinu koja se nalazi na čvrstoj ujednačenoj potpornoj površini.



Položaj - naprijed (Cf)



Položaj - bočno (Cs)

1. Ne pokušavajte podizati ili držati bilo koji teret veći od ovih nazivnih vrijednosti navedenih u radijusu i visini opterećenja. Težina svih priključaka mora se oduzeti od gore navedenih vrijednosti za nosivost.
2. Nazivna opterećenja u skladu su sa ISO 10567 standardom nosivosti hidrauličnog bagera. Ne prelaze 87% hidrauličkog dizanja ili 75% kiperskog tereta.
3. Opterećenje na kuki za podizanje kašike.

4. Kapaciteti dizanja zasnivaju se na mašini koja stoji na ravnom, čvrstom i ujednačenom terenu.
5. \* Označava da je opterećenje ograničeno kapacitetom hidraulike, a ne kapacitetom istovara
6. Prije rukovanja ovom mašinom operater treba biti u potpunosti upoznat s uputstvima za operatera i održavanje, a pravila za siguran rad opreme trebaju se poštovati u svakom trenutku.

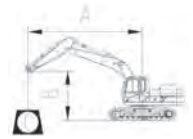
## KAPACITET PODIZANJA (METRIČNI)

### 925E NLC sa 600 mm papuče, 2,980 mm ruka

A: Doseg iz centra zamaha  
B: Visina kuke kašike  
C: Kapaciteti podizanja  
Cf: Položaj naprijed  
Cs: Položaj bočno

### Uslovi

Dužina grane: 6,000 mm  
Dužina ruke: 2,980 mm  
Kašika: nema  
Protuteg: 5,000 kg  
Papuče : 600 mm trostruki greben  
J/M: kg



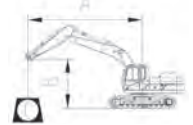
B (m)	A (J/M: m)														MAX. DOSEG		
	2		3		4		5		6		7		8		Cf	Cs	A (m)
	Cf	Cs	Cf	Cs	Cf	Cs	Cf	Cs	Cf	Cs	Cf	Cs					
8									6,510*	3,750					5,760*	3,520	6.2
7											4,970	2,830			4,970	2,830	7.0
6									6,480	3,710	4,960	2,820			4,190	2,340	7.7
5									6,330	3,580	4,890	2,750	3,890	2,150	3,800	2,100	8.1
4					10,620*	6,440	8,320	4,530	6,130	3,400	4,770	2,650	3,830	2,100	3,460	1,870	8.5
3					11,650	5,810	7,930	4,200	5,910	3,200	4,640	2,530	3,760	2,030	3,350	1,790	8.6
2					11,020	5,300	7,580	3,900	5,700	3,020	4,510	2,410	3,680	1,960	3,240	1,710	8.7
1					10,660	5,010	7,330	3,680	5,530	2,870	4,400	2,310	3,620	1,900	3,200	1,670	8.7
0					10,520	4,900	7,180	3,560	5,420	2,770	4,320	2,240	3,570	1,860	3,280	1,710	8.5
-1			11,320*	8,050	10,510	4,890	7,120	3,500	5,360	2,720	4,280	2,200	3,550	1,840	3,440	1,780	8.2
-2	11,930*	11,930*	15,680*	8,170	10,570	4,940	7,130	3,510	5,360	2,710	4,290	2,210			3,700	1,930	7.8
-3	16,230*	16,230*	20,320*	8,350	10,700	5,050	7,200	3,580	5,410	2,760	4,350	2,260			4,190	2,190	7.2
-4	21,390*	21,390*	18,310*	8,610	10,910	5,210	7,350	3,700	5,540	2,880					5,060	2,660	6.4
-5			15,250*	8,990	11,240	5,480	7,610	3,930							7,160	3,720	5.2

### 925E NLC sa 600 mm papuče 2,400 mm ruka

A: Doseg iz centra zamaha  
B: Visina kuke kašike  
C: Kapaciteti podizanja  
Cf: Položaj naprijed  
Cs: Položaj bočno

### Uslovi

Dužina grane: 6,000 mm  
Dužina ruke: 2,400 mm  
Kašika: nema  
Protuteg: 5,000 kg  
Papuče: 600 mm trostruki greben  
J/M: kg



B (m)	A (J/M: m)														MAX. DOSEG		
	2		3		4		5		6		7		8		Cf	Cs	A (m)
	Cf	Cs	Cf	Cs	Cf	Cs	Cf	Cs	Cf	Cs	Cf	Cs					
8															7,410*	4,400	5.4
7									6,450	3,680					5,730	3,260	6.4
6									6,400	3,640	4,890	2,750			4,770	2,680	7.1
5								8,520	4,710	6,250	3,510	4,840	2,710		4,200	2,330	7.6
4					12,060	6,140	8,170	4,400	6,060	3,340	4,740	2,620			3,890	2,130	7.9
3							7,790	4,090	5,860	3,160	4,620	2,510	3,760	2,030	3,690	1,990	8.1
2							7,490	3,820	5,670	2,990	4,510	2,410	3,700	1,980	3,560	1,900	8.2
1							7,290	3,660	5,530	2,870	4,420	2,330	3,650	1,930	3,590	1,900	8.1
0					10,580	4,950	7,200	3,580	5,450	2,800	4,360	2,280	3,630	1,910	3,630	1,910	8
-1					10,630	4,990	7,180	3,560	5,420	2,770	4,350	2,260			3,830	2,010	7.7
-2	13,460*	13,460*	17,550*	8,460	10,730	5,080	7,230	3,610	5,450	2,800	4,390	2,300			4,230	2,230	7.2
-3			18,670*	8,640	10,900	5,210	7,340	3,700	5,550	2,880					4,960	2,610	6.5
-4			16,330*	8,930	11,170	5,420	7,550	3,880							6,340	3,330	5.6

Kapacite podizanja ruke bez kašike.

Za kapacitet podizanja, uključujući kašiku, težina kašike ili kašike sa brzom spojkom se mora oduzeti od kapaciteta nosivosti.

Kapaciteti podizanja su bazirani za mašinu koja se nalazi na čvrstoj ujednačenoj potpornoj površini.



Položaj - naprijed (Cf)



Položaj - bočno (Cs)

1. Ne pokušavajte podizati ili držati bilo koji teret veći od ovih nazivnih vrijednosti navedenih u radijusu i visini opterećenja. Težina svih priključaka mora se oduzeti od gore navedenih vrijednosti za nosivost.
2. Nazivna opterećenja u skladu su sa ISO 10567 standardom nosivosti hidrauličnog bagera. Ne prelaze 87% hidrauličkog dizanja ili 75% kiperskog tereta.
3. Opterećenje na kuki za podizanje kašike.

4. Kapaciteti dizanja zasnivaju se na mašini koja stoji na ravnom, čvrstom i ujednačenom terenu.
5. \* Označava da je opterećenje ograničeno kapacitetom hidraulike, a ne kapacitetom istovara
6. Prije rukovanja ovom mašinom operater treba biti u potpunosti upoznat s uputstvima za operatera i održavanje, a pravila za siguran rad opreme trebaju se poštovati u svakom trenutku.

## KAPACITET PODIZANJA (IMPERIAL)

### 925E sa 24" papučama, 9' 9" ruka

A: Doseg iz centra zamaha  
B: Visina kuke kašike  
C: Kapaciteti podizanja  
Cf: Položaj naprijed  
Cs: Položaj bočno

### Uslovi

Dužina grane: 19' 8"  
Dužina ruke: 9' 9"  
Kašika:nema  
Protuteg: 11,023 lb  
Papuče: 24" trostruki greben  
J/M: lb



### A (J/M: ft)

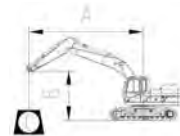
B (ft)	A (J/M: ft)										A (ft)
	10		15		20		25		MAX. DOSEG		
25					14,104*	9,329			13,924*	8,516	21
20					14,382*	9,217	10,487	6,157	10,487	6,157	25
15					14,997	8,754	10,341	6,025	9,074	5,240	27
10			23,077	12,493	14,283	8,121	10,035	5,742	8,375	4,757	28
5			21,613	11,274	13,615	7,530	9,715	5,451	8,196	4,592	28
0			20,932	10,707	13,181	7,145	9,490	5,246	8,082	4,486	28
-5	30,451*	21,313	20,826	10,619	13,033	7,012	9,435	5,198	8,948	4,947	26
-10	43,948*	21,895	21,102	10,850	13,174	7,138			10,778	5,952	23
-15	36,351*	22,938	21,798	11,430					14,830	8,176	19

### 925E sa 24" papuče, 7' 10" ruka

A: Doseg iz centra zamaha  
B: Visina kuke kašike  
C: Kapaciteti podizanja  
Cf: Položaj naprijed  
Cs: Položaj bočno

### Uslovi

Dužina grane: 19' 8"  
Dužina ruke: 9' 9"  
Kašika:nema  
Protuteg: 11,023 lb  
Papuče: 24" trostruki greben  
J/M: lb



### A (J/M: ft)

B (ft)	A (J/M: ft)										A (ft)
	10		15		20		25		MAX. DOSEG		
25									16,203*	9,936	19
20					15,310	9,049			11,986	7,061	23
15			21,285*	13,571	14,830	8,626	10,268	5,974	10,268	5,974	25
10			22,605	12,129	14,168	8,040	10,026	5,751	9,431	5,405	26
5			21,399	11,126	13,591	7,526	9,768	5,515	8,730	4,936	27
0			21,011	10,802	13,264	7,237	9,616	5,376	9,111	5,110	26
-5	32,621*	22,065	21,089	10,868	13,223	7,202			10,205	5,694	24
-10	40,522*	22,619	21,503	11,212	13,500	7,447			12,597	7,006	21
-15			22,436	11,988					20,112	10,932	16



Kapacite podizanja ruke bez kašike.

Za kapacitet podizanja, uključujući kašiku, težina kašike ili kašike sa brzom spojkom se mora oduzeti od kapaciteta nosivosti.

Kapaciteti podizanja su bazirani za mašinu koja se nalazi na čvrstoj ujednačenoj potpornoj površini.



Položaj - naprijed (Cf)



Položaj - bočno (Cs)

1. Ne pokušavajte podizati ili držati bilo koji teret veći od ovih nazivnih vrijednosti navedenih u radijusu i visini opterećenja. Težina svih priključaka mora se oduzeti od gore navedenih vrijednosti za nosivost.
2. Nazivna opterećenja u skladu su sa ISO 10567 standardom nosivosti hidrauličnog bagera. Ne prelaze 87% hidrauličkog dizanja ili 75% kiperskog tereta.
3. Opterećenje na kuki za podizanje kašike.

4. Kapaciteti dizanja zasnivaju se na mašini koja stoji na ravnom, čvrstom i ujednačenom terenu.
5. \* Označava da je opterećenje ograničeno kapacitetom hidraulike, a ne kapacitetom istovara
6. Prije rukovanja ovom mašinom operater treba biti u potpunosti upoznat s uputstvima za operatera i održavanje, a pravila za siguran rad opreme trebaju se poštovati u svakom trenutku.

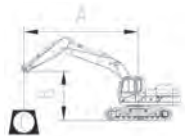
## KAPACITETI PODIZANJA (IMPERIAL)

### 925E sa 32" papučama, 9' 9" rukom

A: Doseg iz centra zamaha  
B: Visina kuke kašike  
C: Kapaciteti podizanja  
Cf: Položaj naprijed  
Cs: Položaj bočno

### Uslovi

Dužina grane: 19' 8"  
Dužina ruke: 9' 9"  
Kašika:nema  
Protuteg: 11,023 lb  
Papuče: 32" trostruki greben  
J/M: lb



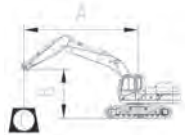
B (ft)	A (J/M: ft)										A (ft)
	10		15		20		25		MAX. DOSEG		
25					14,104*	12,927			13,924*	8,791	21
20					14,382*	11,710	10,824	6,380	10,824	6,380	25
15					15,456	11,141	10,679	6,247	9,378	5,443	27
10			23,800	12,927	14,744	11,055	10,370	5,965	8,666	4,951	28
5			22,336	11,710	14,076	11,285	10,052	5,674	8,485	4,786	28
0			21,655	11,141	13,641	11,865	9,828	5,469	8,370	4,680	28
-5	30,451*	22,145	21,549	11,055	13,492	7,308	9,772	5,418	9,268	5,158	26
-10	43,948*	22,729	21,825	11,285	13,633	7,433			11,155	6,199	23
-15	36,351*	23,772	22,522	11,865					15,326	8,492	19

### 925E sa 32" papučama, 7' 10" rukom

A: Doseg iz centra zamaha  
B: Visina kuke kašike  
C: Kapaciteti podizanja  
Cf: Položaj naprijed  
Cs: Položaj bočno

### Uslovi

Dužina grane: 19' 8"  
Dužina ruke: 7' 10"  
Kašika:nema  
Protuteg: 11,023 lb  
Papuče: 32" trostruki greben  
J/M: lb



B (ft)	A (J/M: ft)										A (ft)		
	10		15		20		25		MAX. DOSEG				
25	Cf	Cs	Cf	Cs	Cf	Cs	Cf	Cs	Cf	Cs	16,203*	10,249	19
20					15,769	9,345			12,363	7,308	23		
15			21,285*	14,005	15,291	8,919	10,606	6,194	10,606	6,194	25		
10			23,328	12,563	14,629	8,333	10,363	5,974	9,750	5,617	26		
5			22,123	11,560	14,049	7,821	10,105	5,738	9,034	5,138	27		
0			21,735	11,236	13,723	7,533	9,953	5,599	9,431	5,321	26		
-5	32,621*	22,899	21,812	11,302	13,683	7,495			10,559	5,928	24		
-10	40,522*	23,452	22,226	11,646	13,959	7,742			13,024	7,283	21		
-15			23015*	12,422					20,760	11,329	16		

# STANDARDNA OPREMA

## SISTEM MOTORA

- Cummins motor QSB7, EPA Tier 3/EU Stage IIIA, s turbopunjačem, 6 cilindara, 4 takta, vodom hlađen.
- Filter vazduha sa predčistačem
- Prefilter sa separatorom za vodu
- Automatski prazan hod motora
- Usisavanje, Wastegate Turbo (WGT)
- Sistem pametne kontrole IPC (Intelligent Power Control)
- Hladnjak, hladnjak ulja i intercooler
- Hladnjak, hladnjak ulja, i hladnjak punjen vazduhom, rashladni pogon ventilatora – direktan pogon
- Sistem za prevenciju od pregrijavanja motora
- Filter ulja motora

## POGONSKI SKLOP

- Hidraulični motor, jednodijelni dvodijelni klip i reduktor
- 2 brzinski sistem kretanja sa automatskim menjačem

## SISTEM OKRETA

- Klipni motor sa visokim obrtnim momentom sa integriranim opružnim setom i automatskim hidrauličkim kočanjem

## SISTEM HIDRAULIKE

- Glavna pumpa: dvije klipne pumpe promjenjive zapremine
- Pilot pumpa: zupčasta
- Cilindri: grana, ruka, kašika
- Funkcija pojačane snage
- Zamah s funkcijom protiv okretanja unazad

- Regeneracijski ciklusi grane i ruke
- Pilot filtera ulja
- Ventil zadržavanja tereta
- Ručica za isključivanje upravljačke jedinice pilota
- Sistem sa 6 radnih modova: snaga, ekonomičnost, fini mod, mod za podizanje, mod za rad čekića, mod za priključke

## OPREMA ZA KOPANJE

### 925E

- 6,000 mm (19' 8") grana
- 2,980 mm (9' 9") ruka
- 1.2 m<sup>3</sup> (1.57 yd<sup>3</sup>) (SAE, napunjena) kašika

### 925E NLC

- 6,000 mm (19' 8") grana
- 2,980 mm (9' 9") ruka
- 1.1 m<sup>3</sup> (1.44 yd<sup>3</sup>) (SAE, napunjena) kašika

## STANICA OPERATERA

- Kabina pod pritiskom i hermetički zatvorena sa dobrom preglednošću, velikim krovnim prozorom s kliznim štitičnikom za sunce, brisačem prednjeg prozora i uklonjivim donjim
- Klima, grijanje, odmrzivač
- AM/FM radio
- Čekić za razbijanje stakla
- Upaljač
- Držač za čašu
- Patosnica
- Spremnik za skladištenje
- PP aparat
- Jedan ključ za sva vrata

## IIINSTRUMENT TABLA

- LCD monitor u boji s alarmima, promjenom filtra / tekućine, nivoom goriva, temperaturom vode, načinom rada, kodom greške, radnim satima, itd.
- Mjerač nivoa goriva
- Mjerač nivoa hidrauličnog ulja

## ELEKTRIKA

- Alternator 70 A
- Dual baterije 12 V
- Radno svjetlo, 1 ugrađeno na šasiji, 2 na grani
- Paljenje, 24 V

## PODVOZJE

- gusjenice, 600 mm (24"), trostruki greben
- valjci, donji - 9 na svakoj strani, gornji- 2 na svakoj strani
- štitičnici gusjenice, 2 sa svake strane
- Kuka za vuču na bazi šasije

## ŠTITNICI

- donji dio, 2 mm
- Pokrivna ploča ispod okvira kretanja
- zaštita na cilindru kašike

## OSTALA STANDRADNA OPREMA

- Protuteg t, 5,000 kg (11,023 lb)
- Alat za održavanje
- Paket dijelova za održavanje

# OPCIONA OPREMA

## SISTEM MOTORA

- Električna pumpa za dopunu goriva

## SISTEM HIDRAULIKE

- Okretni vodovi hidrauličnih dodataka
- Upozorenje o preopterećenju
- Sigurnosni ventili za puknuće crijeva, sprečavanje pad grane ili ruke pri razdvajanju vodova.
- Dvosmjerne pomoćne linije
- Brze spojke (niski i visoki pritisak)

## STANICA OPERATERA

- Štitičnik za rad (uključen prednji i gornji štitičnik kabine, šipka)
- Ekran za zaštitu od rada (na prednjoj strani kabine, mreža)
- Ekran za zaštitu od rada (prednji-donji)
- Zaštitni sistem protiv prevrtanja (ROPS)
- Zaštita od kiše
- Mehaničko grijano sjedište sa ovjesom
- Mehaničko sjedište sa ovjesom

## ELEKTRIKA

- LED radna svjetla na kabini, 4 prednja i 2 stražnja
- Kamera za vožnju unazad
- Alarm za kretanje
- Rotacija
- 4 radna svjetla nosača
- Radna svjetla, 2 na kabini

## GORNJA STRUKTURA

- Zaštita gornje strukture (žica)
- Zaštita donjeg dijela i 8 mm debela platforma donje ploče
- Zaštita cilindra kašike

## PODVOZJE

- 700 mm (28"), 800 mm (32"), 900 mm (35") gusjenice sa trostrukim grebenom
- 3 djelna zaštita za gusjenice (sa svake strane)

## OPREMA ZA KOPANJE

### 925E

- Grana: dugi doseg 8,500 mm (27' 11")
- Ruka: 2.4 m (7' 10"), dugi doseg 6.4 m (21'), kašika: 0.58 m<sup>3</sup> (0.76 yd<sup>3</sup>)

### 925E NLC

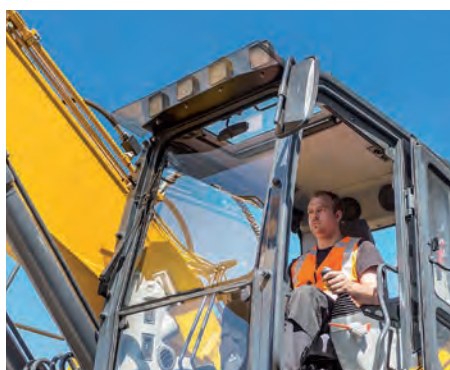
- Ruka: 2.4 m (7' 10")
- Kašika: 1.2 m<sup>3</sup> (1.57 yd<sup>3</sup>)
- Hidraulični čekić (LiuGong & Soosan)
- Hidraulična brza spojka

## DODATNA OPREMA

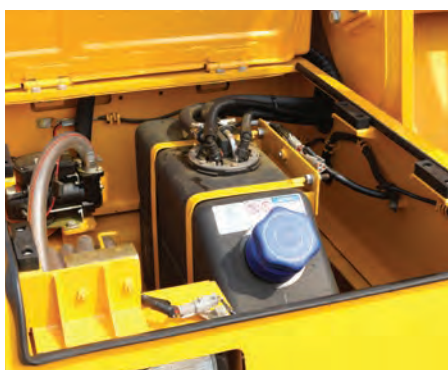
- Predčistač uljne kade
- 3 djelni štitičnik (sa svake strane)
- Protuteg, 6,800 kg (14,991 lb)
- Uske gusjenice



# KARAKTERISTIKE KOJE POVEĆAVAJU VASU PRODUKTIVNOST



**LED SVJETLA**



**PUMPA ZA DOSP. GORIVA**



**CIJEVI ZA PRIKLJUČKE**



**FOPS & ROCK ZAŠTITA**



**KAMERA ZA VOŽNJU UNAZAD**



**AUTOMATSKO PODMAZIVANJE**



**Guangxi LiuGong Machinery Co., Ltd.**

No. 1 Liutai Road, Liuzhou, Guangxi 545007, PR China

T: +86 772 388 6124

E: [overseas@liugong.com](mailto:overseas@liugong.com)

[www.liugong.com](http://www.liugong.com)

Like and follow us:



**LG-PB-925E-28-072017-ENG**

Guangxi Liugong Machinery Co., Ltd. koristi seriju LiuGong-ovih logotipa, uključujući, između ostalog, slovne marke, marke uređaja, abecedne marke i kombinovane marke, kao registrovane zaštitne znakove Guagnxi Liugong Gropodignut Co., Ltd., zakonski odobrene, bez koga je njihova upotreba zabranjena. Specifikacije i dizajni se mogu mijenjati bez prethodnog obavještenja. Prikazane mašine mogu uključivati opcionu opremu i ne moraju sadržavati svu standardnu opremu.