

909ECR

Motor	Yanmar 4TNV98C, EU Stage IIIB
Neto snaga	59 hp (44 kW)
Radna težina	8,700 kg (19,180 lb)
Kapacitet kašike	0.23 - 0.32 m ³ (0.3 - 0.42 yd ³)

909ECR

MINI BAGER



GRUB, SVET. IZDRŽLJIVA OPREMA.

Ne treba vam reći koliko je svet postao grub. To je vaša stvarnost, živite u njoj svaki dan i znate koliko to može biti teško vašim radnicima i vašim mašinama. Sve je teže učiniti da i vaše poslovanje bude isplativo, uz sve veće troškove, sve veće zakonske obaveze i veću konkurenciju. Mi to razumemo i to naše razumevanje smo sporveli u delo s našim novim 909ECR.

909ECR. BEZ KOMPROMISA, UPRAVO SVE ONO ŠTO VAM JE POTREBNO

Industrija građevinske opreme zabeležila je skup trend ka previše inženjerskim proizvodima. Pojedini proizvođači iskreno veruju da dodavanjem troškova, povećavaju percipiranu vrednost u očima kupaca.

ALI, VI STE NAM ISPRIČALI DRUGAČIJU PRIČU

Tražili ste čvrst, dobro projektovan bager koji može obaviti posao, i to bilo koji posao.

HTELI STE BAGER KOJI JE FOKUSIRAN NA 3 OSNOVNE POTREBE:

1



**KOMPAKTAN VELIČINOM
VELIKIH OSOBINA**

2



DUŽI RAD I PODRŠKA

3



**SMANJENI TROŠKOVI
VLASNIŠTVA**



Sa 909 ECR, zadovoljili smo vaš izazov i pružili vam sve što želite - bez kompromisa.



JASNE ČINJENICE

VISOKI STANDARDI KVALITETE

Što se tiče kvaliteta, dopuštamo da naši postupci govore sami za sebe.

Sledimo rigoroznu metodologiju Six Sigma i dosledno postizemo ISO 9001 standarde.

TEMELJNO ISTRAŽIVANJE I TESTIRANJE

Pronaći ćete čvršće, pametnije, sigurnije i isplativije načine rada. I nama je to bitno. Naš novi globalni centar za istraživanje i razvoj u Liuzhou, Kina, sjajan je primer ovog pristupa usmerenog na kupca. Osnovali smo međunarodni tim industrijskih stručnjaka, potpomognut najnovijom tehnologijom svetske klase, a svi usredotočeni na pružanje veće vrednosti za vas.

JAKI PARTNERI

Liugong se udružio s nekim od najpoznatijih imena u industriji. Evo samo nekoliko naših cenjenih partnera iz zajedničkog ulaganja;

- Nemački proizvođač delova pogonskog sklopa ZF Friedrichshafen AG
- Finski proizvođač opreme za rudarstvo i preradu agregata Metso
- Severnoamerički proizvođač dizel motora Cummins

Bager LiuGong 909ECR pruža visoke performanse, izdržljivost i pouzdanost u dizajnu kratkog zamaha kako bi osigurao siguran i lak rad u ograničenom prostoru.

SNAŽAN MOTOR

Štedljiv kod potrošnje goriva, certifikovan Stage IIIB Yanmar 4TNV98C motor nudi dokazanu i pouzdanu snagu. 500 sati je interval servisiranja motornog ulja.

NAPREDNA HIDRAULIKA

Napredni hidraulični sistem savršeno odgovara motoru i komponentama za brzu reakciju i nesmetan rad. Hidraulični sistem ima sposoban senzor opterećenja i sposobnost podele protoka što vodi do operativne preciznosti, efikasne performanse i veće kontrolisanosti.

ZAMAH GRANE

Kada se radi pored prepreka, položaj zamaha i cilindra ostaju unutar gazišta kada ste u izravnanom položaju, i na taj način izbegavate rizik od oštećenja vaše mašine.

FUNKCIJA PLUTAJUĆEG NOŽA

Funkcija plutanja se može aktivirati uz pomoć prekidača na desnoj strani komande table. Iz razloga što ne morate podešavati visinu noža prilikom kretanja, bit će vam olakšano čišćenje i kretanje unazad.



JEDNOSTAVNO MULTIFUNKCIONALAN

Zamena dodataka poput kašika, razbijača i makaza može biti dugotrajna i opasna. Učinili smo da to bude brzo, sigurno i jednostavno uz pomoć LiuGong-ove brze spojke i sklopke za napajanje nagibne spojnice. Oni se savršeno podudaraju sa nizom originalnih LiuGong dodataka, uključujući: kašike i sekače koji se mogu zameniti iz sedišta u kabini za manje od minute, brzo, sigurno i jednostavno.

UDOBNO RADNO OKRUŽENJE

Ergonomski dizajnirane komande, jasna vidljivost i sve pogodne karakteristike doprinose komforu operatera i ukupnoj produktivnosti na gradilištu.



KRATAK ZAMAH ZAOKRETANJA

Model 909ECR

ima dizajniran zamah kratke stražnje površine. Na ovom modelu, ako radite u ograničenom okruženju, kratka stražnja površina omogućava sigurno i jednostavno rukovanje unutar zatvorenog prostora.



ISKORIŠTENOST NA RADNOM MESTU I PODRŠKA

Kompaktna veličina s mnogim mogućnostima možda će vas uveriti da kupite svoju prvu mašinu, ali zbog njene iskorištenosti na radnom mestu i podrške, te ukupnih troškova vlasništva vratit ćete se kako biste kupili još mašina. Poverenje u back up i mrežu podrške koju ima mašina, vitalni je dio odluke o kupovini. Na koji način mi u LiuGongu zadovoljavamo kupce?

BRZA REAKCIJA NA NIVOU GLOBALNE MREŽE

Imamo široku dilersku mrežu od preko 300 dilera u više od 100 zemalja.

Sve su podržane sa 10 regionalnih poslovnih jedinica i 9 globalnih centara za delove koji nude stručnu obuku, delove i servisnu podršku.



MI SMO LIUGONG. PREDANO RADIMO KAKO BI NAŠI KUPCI NA GLOBALNOM NIVOU ZADRŽALI SVOJE VREDNOSTI.

9,500+
Zaposlenih

20
Fabrika

10
Kancelarija na
globalnom
nivou

300+
Dilera

1,000+
Inženjera za
istraživanje i
razvoj

5
Objekata za
istraživanje i
razvoj

9
Regionalnih
sedišta za
rezervne
delove

Preko
60 godina
iskustva

GDEGOD NAS TREBATE KADGOD NAS TREBATE

Pouzdanost je ugrađena u naše mašine, ali sve mašine imaju planirano vreme prekida rada. Cilj nam je smanjiti čak i planirano vreme prekida rada na minimum.

Obuka tehničara i dostupnost delova također su na vrhu liste naših prioriteta, kako bismo vas redovno informisali o

poslovima servisiranja i održavanja, pružajući jasne i tačne izveštaje, dostavnice/fakture i jasnu komunikaciju.

To su možda male stvari, ali povratne informacije kupaca govore nam da su ove osnove zaista važne - zato ne želimo pogrešiti.

PAKETI ZA ODRŽAVANJE I PODRŠKU

Od originalnih LiuGong delova, do ugovora o celokupnoj popravci i održavanju, LiuGong ima mogućnost pružiti razinu podrške i odgovora koji zadovoljavaju vaše poslovanje i primenu. Bez obzira na nivo podrške koju odaberete, možete biti sigurni da je iza te podrške stoji LiuGong sa obećanjem o pružanju usluge.



**Pravi delovi.
Prava cena.
Prava usluga.**

**Iznad svega,
rešimo problem
isprve.**

1st



PODRŠKA LIUGONG-OVOG SERVISIA



Dobro obučeni tehničari koji koriste najmoderniju opremu za dijagnostiku



15,000+ originalnih Liugong-ovih delova dostupnih unutar 24h iz naših evropskih centara za distribuciju delova



Višejezična služba za pomoć i online podršku



Transparentne procene i fakturisanje



Jasna komunikacija preko elektronskih kataloga za rezervne delove

SPECIFIKACIJE

Operativna težina 8,700 kg (19,180 lbs)

Operativna težina uključuje rashladnu tečnost, maziva, pun rezervoar za gorivo, kabinu, standardne gusenice, granu, ruku, kašiku i operatera 75 kg (165 lb).

Kapacitet kašike 0.28 m³ (0.37 yd³)

MOTOR

Opis

Yanmar, Stage IIIB, linijski 4 cilindra, vodeno hlađenje, izravno ubrizgavanje, EGR + DPF + visokotlačni dizelski motor sa zajedničkim rezervoarom.

Emisija EU Stage IIIB

Proizvođač motora Yanmar

Model motora 4TNV98C

Usisavanje Natural

Pogon ventilatora za hlađenje Direktno

Zapremina 3.3 L (0.88 gal)

Broj obrtaja 2,200 rpm

Izlazna snaga motora - neto (SAE J1349 / ISO 9249) 59 hp (44 kW)

Izlazna snaga motora - bruto (SAE J1995 / ISO 14396) 63 hp (46 kW)

Max. tork 241 N·m (178 lbf·ft) @1,430 rpm

Promjer cilindra x hod klipa 98 x 110 mm (3.86" x 4.33")

PODVOZJE

Gusenice sa svake strane 39

Visina veza 154 mm (6.1")

Širina papuče, Trostruke papuče 450 mm (18")

Donji valjci sa svake strane 6

Gornji valjci sa svake strane 1

SISTEM ZAKRETANJA

Opis

Redukcija planetarnog zupčanika pokretana aksijalnim klipnim motorom velikog okretnog momenta, s uljnom disk kočnicom. Zaokretna parkirna kočnica resetira se u roku od pet sekundi nakon što se komande pilota zakretanja vrate u neutralan položaj.

Brzina zakretanja 10.5 rpm

Tork zakretanja 21,000 N·m (15,489 lbf·ft)

SISTEM HIDRAULIKE

Glavna pumpa

Vrsta Klipna pumpa promenljivog pomaka

Max protok 196 L/min (51.8 gal/min)

Ventil rasterećenja

Implement 28 MPa (4,061 psi)

Sklop kretanja 31.4 MPa (4,554 psi)

Uklapljeni sklop 28 MPa (4,061 psi)

Sklop pilota 3.9 MPa (566 psi)

Cilindri hidraulike

Cilindar grane - Promjer cilindra x hod klipa $\Phi 110 \times 879$ mm ($\Phi 4.33" \times 34.61"$)

Stik cilindar - Promjer cilindra x hod klipa $\Phi 100 \times 867$ mm ($\Phi 3.94" \times 34.13"$)

Cilindar kašike - Promjer cilindra x hod klipa $\Phi 90 \times 710$ mm ($\Phi 3.54" \times 27.95"$)

SISTEM ELEKTRIKE

Napon sistema 12 V

Akumulatori 12 V

Alternator 12 V - 80 A

Anlaser 12 V - 3 kW (12V - 4 hp)

KAPACITETI KOD SERVISIRANJA

Rezervoar goriva 116 L (30.6 gal)

Ulje motora 11.6 L (3.1 gal)

Osovinska redukcija (svaka) 1.08 L (0.29 gal)

Pogon zakretanja 1.6 L (0.42 gal)

Sistem hlađenja 14.5 L (3.8 gal)

Rezervoar hidraulike 72 L (19.0 gal)

Hidraulični sistem - ukupno 110 L (29.1 gal)

ZVUČNE PERFORMANSE

Unutrašnja razina zvučne snage 75 dB(A)

Nivo (ISO 6396)

Vanjska razina zvučne snage 98 dB(A)

Nivo (ISO 6395)

POGON I KOČNICE

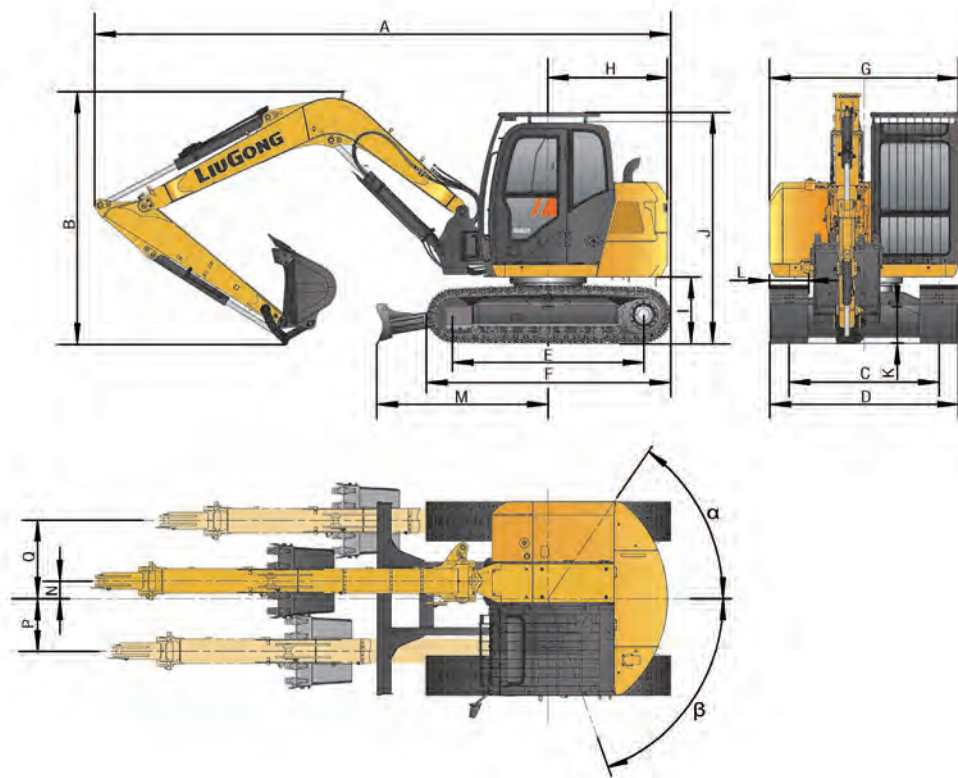
Opis

2-brzinski aksijalni klipni motori s uljnim disk kočnicama. Upravljanje kontrolisano s dvije ručne poluge s pedalama.

Max. brzina kretanja Visoka: 4.8 km/h (3 mph)
Niska: 2.8 km/h (1.5 mph)

Savladvanje uspona 35%/70%

Max. povlačenje rude 75 kN (16,861 lbf)



DIMENZIJE

Grana	3,375 mm (11'1")	
Opcija ruke	1,650 mm (5'5")	2,100 mm (6'11")
A Dužina kod transporta	6,460 mm (21'2")	
B Visina kod transporta - vrh kabine	2,730 mm (8'11")	
C Širina gazišta	1,750 mm (5'9") / 1,950 mm (6'5")	
D Širina podvozja - sa 450mm gusenicama	2,200 mm (7'3") / 2,400 mm (7'10")	
E Dužina do centra valjka	2,230 mm (7'4")	
F Dužina gazišta	2,845 mm (9'4")	
G Celokupna širina gornje strukture	2,200 mm (7'3")	
H Radijus zakretanja	1,410 mm (4'8")	
I Razmak protutega od tla	760 mm (2'6")	
J Celokupna visina kabine	2,800 mm (9'2")	
K Min. razmak od površine	360 mm (1'2")	
L Širina gusenice	450 mm (18")	
M Nož - Max. doseg na razini zemljišta	2,033 mm (6'8")	
N Pomak	200 mm (8")	
O Max. pomak ugla grane na desno	886 mm (2'11")	
P Max. pomak ugla grane na levo	598 mm (2')	
α Max. ugao zakretanja grane na desno	55°	
β Max. ugao zakretanja grane na levo	65°	

DIMENZIJE GRANE

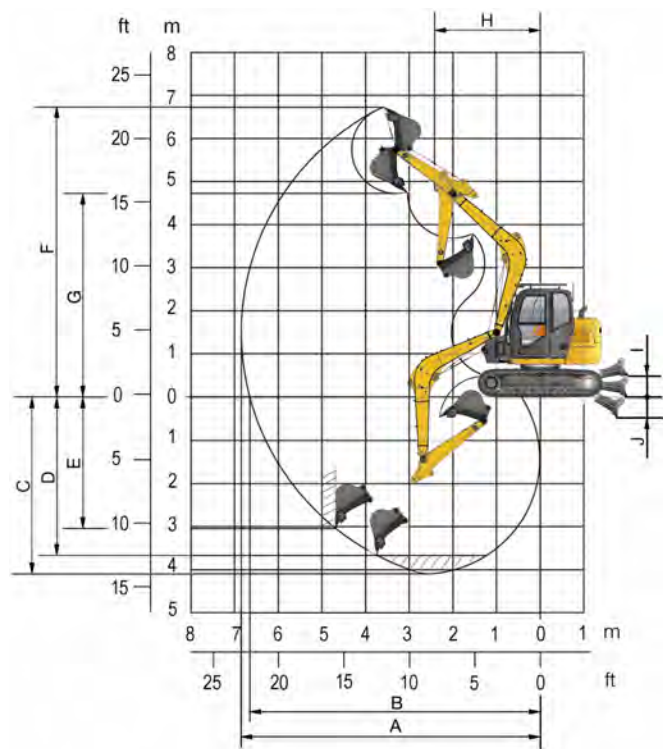
Grana	3,375 mm (11'1")
Dužina	3,510 mm (11'6")
Visina	1,236 mm (4'1")
Širina	424 mm (1'5")
Težina	435 kg (959 lb)

Samo grana.

DIMENZIJA RUKE

Ruka	1,650 mm (5'5")	2,100 mm (6'11")
Dužina	2,205 mm (7'3")	2,660 mm (8'9")
Visina	510 mm (1'8")	510 mm (1'8")
Širina	220 mm (10")	244 mm (9")
Težina	165 kg (364 lb)	210 kg (463 lb)

Samo ruka.



RADNI OPSEG		
Grana	3,375 mm (11'1")	
Opcije ruke	1,650 mm (5'5")	2,100 mm (6'11")
A. Max. doseg kopanja	6,847 mm (22'6")	7,264 mm (23'10")
B. Max. doseg kopanja na površini	6,651 mm (21'10")	7,082 mm (23'3")
C. Max. dubina kopanja	4,093 mm (13'5")	4,540 mm (14'11")
D. Max. dubina kopanja, 2.44 m (8') nivo	3,670 mm (12')	4,163 mm (13'8")
E. Max. dubina kopanja kod vertikalnog zida	3,043 mm (10')	3,963 mm (13')
F. Max. visina sečenja	6,724 mm (22'1")	7,016 mm (23')
G. Max. visina istovara	4,725 mm (15'6")	5,000 mm (16'5")
H. Min. radijus prednjeg zamaha	2,421 mm (7'11")	2,421 mm (7'11")
I. Podizanje iznad površine	440 mm (1'5")	440 mm (1'5")
J. Dubina ispod površine	420 mm (1'5")	420 mm (1'5")
Sila kopanja kašike (ISO)	63 kN (14,163 lbf)	63 kN (14,163 lbf)
Sila kopanja ruke (ISO)	43 kN (9,667 lbf)	37 kN (8,318 lbf)
Kapacitet kašike	0.28 m ³ (0.37 yd ³)	0.28 m ³ (0.37 yd ³)
Radijus vrha kašike	1,020 mm (3'4")	1,020 mm (3'4")

TEŽINA MAŠINE I PRITISAK NA ZEMLJIŠTE

Širina papuče	Vrsta papuče	Operativna težina	Pritisak na zemljište	Celokupna širina	Radna težina	Pritisak na zemljište	Celokupna širina
		3,375 mm (11'1") grana, 1,650 mm (5'5") arm, 0.28 m ³ (0.37 yd ³) kašika, 1,400 kg (3,086 lb) protuteg			3,375 mm (11'1") grana, 2,100 mm (6'11") ruka, 0.28 m ³ (0.37 yd ³) kašika, 1,400 kg (3,086 lb) protuteg		
450 mm (18")	Metal	8,700 kg (19,180 lb)	38.4 kPa (5.6 psi)	2,200 mm (7'3")	8,700 kg (19,180 lb)	38.4 kPa (5.6 psi)	2,200 mm (7'3")
		8,800 kg (19,400 lb)	38.9 kPa (5.6 psi)	2,400 mm (7'10")	8,800 kg (19,400 lb)	38.9 kPa (5.6 psi)	2,400 mm (7'10")
450 mm (18")	Guma	8,500 kg (18,739 lb)	37.6 kPa (5.4 psi)	2,200 mm (7'3")	8,500 kg (18,739 lb)	37.6 kPa (5.4 psi)	2,200 mm (7'3")
		8,600 kg (18,960 lb)	38 kPa (5.5 psi)	2,400 mm (7'10")	8,600 kg (18,960 lb)	38 kPa (5.5 psi)	2,400 mm (7'10")

VODIČ ZA IZBOR KAŠIKE

Vrsta kašike	Kapacitet	Širina sečenja	Težina	Zubi kom	3,375 m (11'1") Grana	
					1.65 m (5'5") Ruka	2.1 m (6'11") Ruka
Opšta upotreba	0.28 m ³ (0.37 yd ³)	765 mm (2'6")	221 kg (487 lb)	4	A	B

Preporuke su date samo kao vodič, na osnovu tipičnih uslova rada. Kapacitet kašike zasnovan na ISO 7451, nagomilani materijal sa uglom nagiba 1: 1

Maksimalna gustoća materijala:

- A 1,200-1,300 kg/m³ (2,023-2,191 lb/yd³): ugalj, vapnenac, škrljjevac
- B 1,400-1,600 kg/m³ (2,360-2,697 lb/yd³): Mokra zemlja i glina, krečnjak, pješčenjak
- C 1,700-1,800 kg/m³ (2,865-3,034 lb/yd³): granit, moker pesak I dobro izminirana stena
- D 1,900 kg/m³ (3,203 lb/yd³): mokro blato, ruda gvožđa
- NA. Nije primenjivo

Kapacitet podizanja na kraju ruke bez kašike.
Za nosivost, uključujući kašiku, težina kašike ili kašike sa brzim spojkom mora se oduzeti od nosivosti dizanja.

Kapaciteti podizanja zasnivaju se na mašini koja stoji na čvrstoj, ujednačenoj potpornoj površini.



Doseg - napred (Cf)



Doseg - bočno (Cs)

1. Ne pokušavajte podizati ili držati bilo koji teret veći od ovih nazivnih vrednosti pri navedenom radijusu i visini tereta. Težina svih priključaka se mora oduzeti od gore navedenih nosivosti.
2. Nazivna opterećenja u skladu su sa ISO 10567 standardom za ocenu nosivosti hidrauličnog bagera. Ne prelaze 87% hidrauličkog dizanja ili 75% kiperskog tereta.
3. Opterećenje na kuki za podizanje kašike.

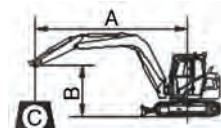
4. Kapaciteti dizanja zasnivaju se na mašini koja stoji na ravnom, čvrstom i ujednačenom terenu.
5. *Označava da je opterećenje ograničeno hidrauličnim kapacitetom, a ne kapacitetom prevrtanja.
6. Pre rukovanja ovom mašinom operater treba biti u potpunosti upoznat s uputstvom za rukovanje i održavanjem, a pravila za siguran rad opreme moraju se primenjivati u svakom trenutku.

KAPACITETI PODIZANJA (METRIČKI)

909ECR sa 450 mm papučama 1,650 mm rukom (Standard) Uslovi

A: Doseg iz centra zamaha
B: Visina kuke kašike
C: Kapacitet podizanja
Cf: Doseg napred
Cs: Doseg bočno

Dužina grane: 3,375 mm grana u jednom komadu
Dužina ruke: 1,650 mm
Kašika: Nema
Papuče: 450 mm
Širina podvozja: 2,200 mm
Jedinica mere: kg



Nož: spušten

A (Jedinica mere: m)

B (m)	2		3		4		5		MAX DOSEG		
	Cf	Cs	Cf	Cs	Cf	Cs	Cf	Cs	Cf	Cs	A (m)
4					*1,770	*1,770	*1,850	1,290	*1,870	1,250	5.1
3			*2,670	*2,670	*2,150	1,810	*1,950	1,260	*1,940	1,050	5.6
2			*4,250	2,600	*2,720	1,700	*2,200	1,220	*2,030	970	5.8
1			*5,180	2,440	*3,220	1,610	*2,450	1,170	*2,120	950	5.8
RAZINA ZEMLJIŠTA			*5,260	2,410	*3,470	1,560	*2,590	1,140	*2,260	990	5.6
-1		5,370	*4,980	2,430	*3,420	1,560	*2,510	1,140	*2,410	1,110	5.1
-2		5,470	*4,260	2,490	*2,940	1,600			*2,580	1,440	4.3

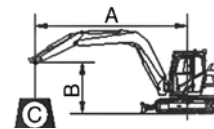
Nož: podignut

A (Jedinica mere: m)

B (m)	2		3		4		5		MAX DOSEG		
	Cf	Cs	Cf	Cs	Cf	Cs	Cf	Cs	Cf	Cs	A (m)
4					*1,770	*1,770	1,320	1,290	1,280	1,250	5.1
3			*2,670	*2,670	1,850	1,810	1,300	1,260	1,080	1,050	5.6
2			2,680	2,600	1,750	1,700	1,250	1,220	990	970	5.8
1			2,520	2,440	1,650	1,610	1,200	1,170	970	950	5.8
RAZINA ZEMLJIŠTA			2,490	2,410	1,610	1,560	1,180	1,140	1,010	990	5.6
-1	5,590	5,370	2,500	2,430	1,600	1,560	1,180	1,140	1,140	1,110	5.1
-2	5,690	5,470	2,560	2,490	1,640	1,600			1,480	1,440	4.3

KAPACITET PODIZANJA (METRIČKI)
909ECR sa 450 mm papučama, 1,650 mm ruka (Standard)
Uslovi

Dužina grane: 3,375 mm grana u jednom komadu
 Dužina ruke: 1,650 mm
 Kašika: Nema
 Papuče: 450 mm
 Širina podvozja: 2,400 mm
 Jedinica mere: kg

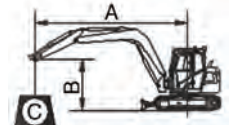

Nož: spušten
A (Jedinica mere: m)

B (m)	2		3		4		5		MAX DOSEG		A (m)
	Cf	Cs	Cf	Cs	Cf	Cs	Cf	Cs	Cf	Cs	
4					*1,770	*1,770	*1,850	1,510	*1,870	1,470	5.1
3			*2,670	*2,670	*2,150	2,130	*1,950	1,490	*1,940	1,240	5.6
2			*4,250	3,150	*2,720	2,020	*2,200	1,440	*2,030	1,140	5.8
1			*5,180	2,980	*3,220	1,920	*2,450	1,390	*2,120	1,120	5.8
RAZINA ZEMLJIŠTA			*5,260	2,950	*3,470	1,880	*2,590	1,370	*2,260	1,170	5.6
-1		6,950	*4,980	2,970	*3,420	1,870	*2,510	1,370	*2,410	1,320	5.1
-2		6,910	*4,260	3,030	*2,940	1,910			*2,580	1,720	4.3

Nož: podignut
A (Jedinica mere: m)

B (m)	2		3		4		5		MAX DOSEG		A (m)
	Cf	Cs	Cf	Cs	Cf	Cs	Cf	Cs	Cf	Cs	
4					*1,770	*1,770	1,320	1,510	1,280	1,470	5.1
3			*2,670	*2,670	1,850	2,130	1,300	1,490	1,080	1,240	5.6
2			2,680	3,150	1,750	2,020	1,250	1,440	990	1,140	5.8
1			2,520	2,980	1,650	1,920	1,200	1,390	970	1,120	5.8
RAZINA ZEMLJIŠTA			2,490	2,950	1,610	1,880	1,180	1,370	1,010	1,170	5.6
-1	5,590	6,950	2,500	2,970	1,600	1,870	1,180	1,370	1,140	1,320	5.1
-2	5,690	6,910	2,560	3,030	1,640	1,910			1,480	1,720	4.3

KAPACITET PODIZANJA (METRIČKI)
909ECR sa 450 mm papučama, 2,100 mm rukom
Uslovi

 Dužina grane: 3,375 mm grana u jednom komadu
 Dužina ruke: 2,100 mm
 Kašika: Nema
 Papuče: 450 mm
 Širina podvozja: 2,200 mm
 Jedinica mere: kg

 A: Doseg iz centra zamaha
 B: Visina kuke kašike
 C: Kapacitet podizanja
 Cf: Doseg napred
 Cs: Doseg bočno

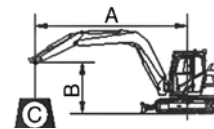
Nož: spušten
A (Jedinica mere: m)

B (m)	2		3		4		5		6		MAX DOSEG		A (m)
	Cf	Cs	Cf	Cs	Cf	Cs	Cf	Cs	Cf	Cs	Cf	Cs	
4					*1,410	*1,410	*1,560	1,070			*1,670	870	5.6
3					*1,810	1,520	*1,730	1,040	*1,730	750	*1,730	750	6.0
2			*3,530	2,240	*2,420	1,420	*2,010	990	*1,710	730	*1,820	690	6.2
1			*4,830	2,020	*3,020	1,320	*2,090	940	*1,970	710	*1,920	670	6.2
RAZINA ZEMLJIŠTA		4,240	*5,290	1,940	*3,180	1,250	*2,530	910	*2,020	690	*2,040	690	6.0
-1		4,280	*5,220	1,930	*3,490	1,230	*2,580	890			*2,190	760	5.6
-2		4,360	*4,730	1,970	3,240	1,240					*2,370	930	4.9
-3		4,540	*3,520	2,050							*2,610	1,490	3.7

Nož: podignut
A (Jedinica mere: m)

B (m)	2		3		3		4		5		MAX DOSEG		A (m)
	Cf	Cs	Cf	Cs	Cf	Cs	Cf	Cs	Cf	Cs	Cf	Cs	
4					*1,410	*1,410	1,100	1,070			890	870	5.6
3					1,560	1,520	1,070	1,040	770	750	770	750	6.0
2			2,310	2,240	1,460	1,420	1,020	990	820	730	710	690	6.2
1			2,090	2,020	1,360	1,320	1,110	940	730	710	690	670	6.2
RAZINA ZEMLJIŠTA		4,240	2,010	1,940	1,290	1,250	930	910	710	690	710	690	6.0
-1		4,280	2,000	1,930	1,270	1,230	920	890			790	760	5.6
-2		4,360	2,030	1,970	1,280	1,240					960	930	4.9
-3		4,540	2,120	2,050							1,540	1,490	3.7

KAPACITET PODIZANJA (METRIČKI)
909ECR sa 450 mm papučama, 2,100 mm rukom
Uslovi

 Dužina grane: 3,375 mm
 Dužina ruke: 2,100 mm
 Kašika: Nema
 Papuče: 450 mm
 Širina podvozja: 2,400 mm
 Jedinica mere: kg

Nož: spušten
A (Jedinica mere: m)

B (m)	2		3		4		5		6		MAX DOSEG		A (m)
	Cf	Cs	Cf	Cs	Cf	Cs	Cf	Cs	Cf	Cs	Cf	Cs	
4					*1,410	*1,410	*1,560	1,260			*1,670	1,030	5.6
3					*1,810	1,800	*1,730	1,230	*1,730	900	*1,730	890	6.0
2			*3,530	2,710	*2,420	1,690	*2,010	1,180	*1,710	880	*1,820	830	6.2
1			*4,830	2,480	*3,020	1,590	*2,090	1,130	*1,970	850	*1,920	810	6.2
RAZINA ZEMLJIŠTA		5,550	*5,290	2,400	*3,180	1,520	*2,530	1,090	*2,020	840	*2,040	830	6.0
-1		5,590	*5,220	2,390	*3,490	1,500	*2,580	1,080			*2,190	920	5.6
-2		5,690	*4,730	2,420	*3,240	1,510					*2,370	1,130	4.9
-3		5,880	*3,520	2,510							*2,610	1,790	3.7

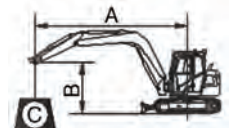
Nož: podignut
A (Jedinica mere: m)

B (m)	2		3		3		4		5		MAX DOSEG		A (m)
	Cf	Cs	Cf	Cs	Cf	Cs	Cf	Cs	Cf	Cs	Cf	Cs	
4					*1,410	*1,410	1,100	1,260			890	1,030	5.6
3					1,560	1,800	1,070	1,230	770	900	770	890	6.0
2			2,310	2,710	1,460	1,690	1,020	1,180	820	880	710	830	6.2
1			2,090	2,480	1,360	1,590	1,110	1,130	730	850	690	810	6.2
RAZINA ZEMLJIŠTA		5,550	2,010	2,400	1,290	1,520	930	1,090	710	840	710	830	6.0
-1		5,590	2,000	2,390	1,270	1,500	920	1,080			790	920	5.6
-2		5,690	2,030	2,420	1,280	1,510					960	1,130	4.9
-3		5,880	2,120	2,510							1,540	1,790	3.7

KAPACITET PODIZANJA (METRIČKI)
909ECR sa 5'5" rukom, 11'1" granom, 18" papučama
Uslovi

A: Doseg iz centra zamaha
 B: Visina kuke kašike
 C: Kapacitet podizanja
 Cf: Doseg napred
 Cs: Doseg bočno

Dužina grane: 11'1"
 Dužina ruke: 5'5"
 Kašika: Nema
 Papuče: 18"
 Širina podvozja: 7'3"
 Jedinica mere: lbs

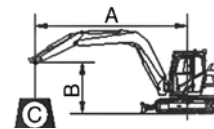

Nož: spušten
A (Jedinica mere: ft)

B (ft)	6'7"		9'10"		13'1"		16'5"		MAX DOSEG		A (ft)
	Cf	Cs	Cf	Cs	Cf	Cs	Cf	Cs	Cf	Cs	
13'1"					*3,903	*3,903	*4,079	2,844	*4,123	2,756	16.7
9'10"			*5,887	*5,887	*4,741	3,991	*4,300	2,778	*4,278	2,315	18.3
6'7"			*9,371	5,733	*5,999	3,749	*4,851	2,690	*4,476	2,139	19.0
3'3"			*11,422	5,380	*7,100	3,550	*5,402	2,580	*4,675	2,095	19.0
RAZINA ZEMLJIŠTA			*11,598	5,314	*7,651	3,440	*5,711	2,514	*4,983	2,183	18.3
-3'3"		11,841	*10,981	5,358	*7,541	3,440	*5,535	2,514	*5,314	2,448	16.8
-6'7"		12,061	*9,393	5,490	*6,483	3,528			*5,689	3,175	14.2

Nož: podignut
A (Jedinica mere: ft)

B (ft)	6'7"		9'10"		13'1"		16'5"		MAX DOSEG		A (ft)
	Cf	Cs	Cf	Cs	Cf	Cs	Cf	Cs	Cf	Cs	
13'1"					*3,903	*3,903	2,911	2,844	2,822	2,756	16.7
9'10"			*5,887	*5,887	4,079	3,991	2,867	2,778	2,381	2,315	18.3
6'7"			5,909	5,733	3,859	3,749	2,756	2,690	2,183	2,139	19.0
3'3"			5,557	5,380	3,638	3,550	2,646	2,580	2,139	2,095	19.0
RAZINA ZEMLJIŠTA			5,490	5,314	3,550	3,440	2,602	2,514	2,227	2,183	18.3
-3'3"	12,326	11,841	5,513	5,358	3,528	3,440	2,602	2,514	2,514	2,448	16.8
-6'7"	12,546	12,061	5,645	5,490	3,616	3,528			3,263	3,175	14.2

KAPACITET PODIZANJA (METRIČKI)
909ECR sa 5'5" rukom, 11'1" granom, 18" papučama
Uslovi

 Dužina grane: 11'1"
 Dužina ruke: 5'5"
 Kašika: Nema
 Papuče: 18"
 Širina podvozja: 7'10"
 Jedinica mere: lbs

 A: Doseg iz centra zamaha
 B: Visina kuke kašike
 C: Kapacitet podizanja
 Cf: Doseg napred
 Cs: Doseg bočno

Nož: spušten
A (Jedinica mere: ft)

B (ft)	6'7"		9'10"		13'1"		16'5"		MAX DOSEG		A (ft)
	Cf	Cs	Cf	Cs	Cf	Cs	Cf	Cs	Cf	Cs	
13'1"					*3,903	*3,903	*4,079	3,330	*4,123	3,241	16.7
9'10"			*5,887	*5,887	*4,741	4,697	*4,300	3,285	*4,278	2,734	18.3
6'7"			*9,371	6,946	*5,998	4,454	*4,851	3,175	*4,476	2,514	19.0
3'3"			*11,422	6,571	*7,100	4,234	*5,402	3,065	*4,675	2,470	19.0
RAZINA ZEMLJIŠTA			*11,598	6,505	*7,651	4,145	*5,711	3,021	*4,983	2,580	18.3
-3'3"		15,325	*10,981	6,549	*7,541	4,123	*5,535	3,021	*5,314	2,911	16.8
-6'7"		15,237	*9,393	6,681	*6,483	4,212			*5,689	3,793	14.2

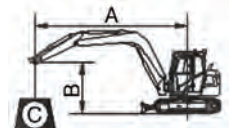
Nož: podignut
A (Jedinica mere: ft)

B (ft)	6'7"		9'10"		13'1"		16'5"		MAX DOSEG		A (ft)
	Cf	Cs	Cf	Cs	Cf	Cs	Cf	Cs	Cf	Cs	
13'1"					*3,903	*3,903	2,911	3,330	2,822	3,241	16.7
9'10"			*5,887	*5,887	4,079	4,697	2,867	3,285	2,381	2,734	18.3
6'7"			5,909	6,946	3,859	4,454	2,756	3,175	2,183	1,140	19.0
3'3"			5,557	6,571	3,638	4,234	2,646	3,065	2,139	2,470	19.0
RAZINA ZEMLJIŠTA			5,490	6,505	3,550	4,145	2,602	3,021	2,227	2,580	18.3
-3'3"	12,326	15,325	5,513	6,549	3,528	4,123	2,602	3,021	2,514	2,911	16.8
-6'7"	12,546	15,237	5,645	6,681	3,616	4,212			3,263	3,793	14.2

KAPACITET PODIZANJA (METRIČKI)
909ECR sa 6'11" rukom, 11'1" granom, 18" papučama
Uslovi

A: Doseg iz centra zamaha
 B: Visina kuke kašike
 C: Kapacitet podizanja
 Cf: Doseg napred
 Cs: Doseg bočno

Dužina grane: 11'1"
 Dužina ruke: 6'11"
 Kašika: Nema
 Papuče: 18"
 Širina podvozja: 7'3"
 Jedinica mere: lbs


Nož: spušten
A (Jedinica mere: ft)

B (ft)	6'7"		9'10"		13'1"		16'5"		19'8"		MAX DOSEG		A (ft)
	Cf	Cs	Cf	Cs	Cf	Cs	Cf	Cs	Cf	Cs	Cf	Cs	
13'1"					*3,109	*3,109	*3,440	2,359			*3,682	1,918	18.4
9'10"					*3,991	3,352	*3,815	2,293	*3,815	1,654	*3,815	1,654	19.8
6'7"			*7,784	4,939	*5,336	3,131	*4,432	2,183	*3,771	1,610	*4,013	1,521	20.4
3'3"			*10,650	4,454	*6,659	2,911	*4,608	2,073	*4,344	1,566	*4,234	1,477	20.4
RAZINA ZEMLJIŠTA		9,349	*11,664	4,278	*7,012	2,756	*5,579	2,007	*4,454	1,521	*4,498	1,521	19.8
-3'3"		9,437	*11,510	4,256	*7,695	2,712	*5,689	1,962			*4,829	1,676	18.4
-6'7"		9,614	*10,430	4,344	*7,144	2,734					*5,226	2,051	16.1
-9'10"		10,011	*7,762	4,520							*5,755	3,285	12.0

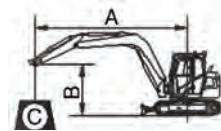
Nož: podignut
A (Jedinica mere: ft)

B (ft)	6'7"		9'10"		13'1"		16'5"		19'8"		MAX DOSEG		A (ft)
	Cf	Cs	Cf	Cs	Cf	Cs	Cf	Cs	Cf	Cs	Cf	Cs	
13'1"					*3,109	*3,109	2,426	2,359			1,962	1,918	18.4
9'10"					3,440	3,352	2,359	2,293	1,698	1,654	1,698	1,654	19.8
6'7"			5,094	4,939	3,219	3,131	2,249	2,183	1,808	1,610	1,566	1,521	20.4
3'3"			4,608	4,454	2,999	2,911	2,448	2,073	1,610	1,566	1,521	1,477	20.4
RAZINA ZEMLJIŠTA		9,349	4,432	4,278	2,844	2,756	2,051	2,007	1,566	1,521	1,566	1,521	19.8
-3'3"		9,437	4,410	4,256	2,800	2,712	2,029	1,962			1,742	1,676	18.4
-6'7"		9,614	4,476	4,344	2,822	2,734					2,117	2,051	16.1
-9'10"		10,011	4,675	4,520							3,396	3,285	12.0

KAPACITET PODIZANJA (METRIČKI)
909ECR sa 6'11" rukom, 11'1" granom, 18" gusjenicama
Uslovi

A: Doseg iz centra zamaha
 B: Visina kuke kašike
 C: Kapacitet podizanja
 Cf: Doseg napred
 Cs: Doseg bočno

Dužina grane: 11'1"
 Dužina ruke: 6'11"
 Kašika: Nema
 Papuče: 18"
 Širina podvozja: 7'10"
 Jedinica mere: lbs


Nož: spušten
A (Jedinica mere: ft)

B (ft)	6'7"		9'10"		13'1"		16'5"		19'8"		MAX DOSEG		A (ft)
	Cf	Cs	Cf	Cs	Cf	Cs	Cf	Cs	Cf	Cs	Cf	Cs	
13'1"					*3,109	*3,109	*3,440	2,778			*3,682	2,271	18.4
9'10"					*3,991	3,969	*3,815	2,712	*3,815	1,985	*3,815	1,962	19.8
6'7"			*7,784	5,976	*5,336	3,726	*4,432	2,602	*3,771	1,940	*4,013	1,830	20.4
3'3"			*10,650	5,468	*6,659	3,506	*4,608	2,492	*4,344	1,874	*4,234	1,786	20.4
RAZINA ZEMLJIŠTA		12,238	*11,664	5,292	*7,012	3,352	*5,579	2,403	*4,454	1,852	*4,498	1,830	19.8
-3'3"		12,326	*11,510	5,270	*7,695	3,308	*5,689	2,381			*4,829	2,029	18.4
-6'7"		12,546	*10,430	5,336	*7,144	3,330					*5,226	2,492	16.1
-9'10"		12,965	*7,762	5,535							*5,755	3,947	12.0

Nož: podignut
A (Jedinica mere: ft)

B (ft)	6'7"		9'10"		13'1"		16'5"		19'8"		MAX DOSEG		A (ft)
	Cf	Cs	Cf	Cs	Cf	Cs	Cf	Cs	Cf	Cs	Cf	Cs	
13'1"					*3,109	*3,109	2,426	2,778			1,962	2,271	18.4
9'10"					3,440	3,969	2,359	2,712	1,698	1,985	1,698	1,962	19.8
6'7"			5,094	5,976	3,219	3,726	2,249	2,602	1,808	1,940	1,566	1,830	20.4
3'3"			4,608	5,468	2,999	3,506	2,448	2,492	1,610	1,874	1,521	1,786	20.4
RAZINA ZEMLJIŠTA		12,238	4,432	5,292	2,844	3,352	2,051	2,403	1,566	1,852	1,566	1,830	19.8
-3'3"		12,326	4,410	5,270	2,800	3,308	2,029	2,381			1,742	2,029	18.4
-6'7"		12,546	4,476	5,336	2,822	3,330					2,117	2,492	16.1
-9'10"		12,965	4,675	5,535							3,396	3,947	12.0

STANDARDNA OPREMA

MOTOR

- Yanmar motor, linijski 4 cilindra, 4 takta, vodeno hlađen, prirodna aspiracija, zajednički visokotlačni spremnik EGR, DPF
- Filter vazduha
- Prefilter sa vodenim separatorom
- Filter ulja motora
- Automatska kontrola brzine
- Hladnjak, hladnjak za ulje
- Sistem za sprečavanje pregrevavanja motora
- Pumpa za ubrizgavanje goriva

SISTEM TRANSMISIJE

- Hidraulični motor, klipni i dvostepeni reduktor
- dvobrzinski sistem kretanja sa automatskim menjanjem

SISTEM HIDRAULIKE

- Glavna pumpa: jedna varijabilna klipna pumpa promenjive zapremine
- Cilindri: grana, strela, kašika, zamah, dozer
- Zamah sa funkcijom sprečavanja povratnog kretanja
- Krug regeneracije za granu i ruku
- Ventil za zadržavanje tereta na cilindru grane i ruke
- Poluga za isključivanje upravljačke jedinice pilota
- Dvosmerna pomoćna cev s promenjivim protokom i promenjena preklopnim ventilom
- Dva proporcionalna električna džojstika

SISTEM ZAMAHA

- Klipni motor sa velikim obrtnim momentom sa integriranim setom opruga i automatskim hidrauličnim kočenjem

OPREMA ZA PODIZANJE

- 3,375 mm (11'1") grana
- 1,650 mm (5'5") ruka
- 0.28 m³ (0.37 yd³) kašika (SAE, nagomilano)

KABINA OPERATERA

- Hermetički zatvorena i zapečaćena kabina, brisači sa dve brzine i dodatnim intervalom prekida, uklonjivim donjim staklom
- Auto klima uređaj, grejanje, odmrzivač
- Mehaničko sedište sa suspenzijom
- AM/FM radio
- Čekić za razbijanje stakla
- Upaljač za cigarete
- Držač za čašu
- Patosnice
- PP aparat
- Jedan ključ za sve brave
- Sistem za zaštitu od prevrtanja (ROPS)
- Dvosistemski način odabira rada: snaga, ušteda

INSTRUMENTI

- LCD monitor u boji sa alarmima za zamenu filtera/tečnosti, razinu goriva, temperaturu vode, mod rada, kodove kvara, merač radnih sati, itd.
- Merač goriva
- Merač nivoa hidrauličkog ulja

STRUJA

- Alternator 12 V, 80 A
- Jedan akumulator 12 V
- Radna svetla, 2 ugrađena na kabini, 1 ugrađen na grani
- Paljenje, 12 V, 3 kW
- Upozorenje o preopterećenju

PODVOZJE

- 450 mm (18") papuče lanca s tri rebra
- Valjci, donji - 6 sa svake strane, gornji - 1 sa svake strane
- Uška za vuču na baznom okviru
- Osnovi razmak lanaca 1,750 mm (5'9")

ŠTITNICI

- Štitnici ispod okvira za kretanje

OSTALA STANDARDNA OPREMA

- 1,400 kg (3,086 lb) protuteg
- Alat za održavanje
- Paket sa delovima za održavanje

OPCIONA OPREMA

SISTEM HIDRAULIKE

- Hidraulični priključci rotacionih linija sa promenjivim tokom
- Sigurnosni ventili u slučaju oštećenja creva, sprečavanje padanja grane ili ruke kada se cevi razdvoje.
- Čahure brze spojke sa alarmom (nizak i visok pritisak)
- Jedna pomoćna cev za povrat ulja
- Predgrejač pilota ulja
- Funkcija plutanja dozera
- Opcije za promenu SAE/BHL

KABINA OPERATERA

- Sedalo sa zračnim ovjesom
- Zaštitna konstrukcija od padajućih objekata (FOPS)
- Zaštitna mreža na prednjoj šajbi
- 3', 2', narandžasti, crveni pojas za vezanje.
- Alarm za pojas za vezanje
- Zaštita od prodirućih predmeta u šumi

STRUJA

- LED radno svetlo u kabini, 4 prednja i 2 zadnja
- Kamera za vožnju unazad
- Alarm za kretanje i zamah
- Rotacija

GORNJA KONSTRUKCIJA

- 8 mm debljina donje ploče platforme
- Dodatni protuteg, 300 kg (661 lb)

PODVOZJE

- Integralne gumene papuče, 450 mm (18")
- Gumeni štitnici na papučama lanaca
- Osnovni razmak lanaca 1,950 mm (6'5")

OPREMA ZA KOPANJE

- 2,100 mm (6'11") ruka



Guangxi LiuGong Machinery Co., Ltd.

No. 1 Liutai Road, Liuzhou, Guangxi 545007, PR China

T: +86 772 388 6124 E: overseas@liugong.com

www.liugong.com

Like and follow us:



LG-PB-909ECR-20-05032019-ENG

Guangxi Liugong Machinery Co., Ltd. koristi seriju LiuGong-ovih logotipa, uključujući, između ostalog, slovne marke, marke uređaja, abecedne marke i kombinovane marke, kao registrovane zaštitne znakove Guagnxi Liugong Group Co., Ltd., sa zakonskim dopuštenjem, bez koga je njihova upotreba zabranjena. Specifikacije i dizajni se mogu menjati bez prethodnog obaveštenja. Prikazane mašine mogu uključiti opcionu opremu i ne moraju sadržavati svu standardnu opremu.