

Motor

Cummins QSL 9.3

Neto snaga

220 Hp (162 kW)

Operativna težina

17,000-19,200 kg

Kapacitet kašike

2.6 – 5.6 m³

856H
UTOVARIVAČ

 **LIUGONG**



MOĆNA VIZIJA

Danas je LiuGong lider u kineskoj industriji građevinske opreme i na svetu je jedna od najbrže rastućih kompanija za građevinsku opremu, pružajući kupcima kvalitetnu i pouzdanu podršku u širokom spektru opreme.



ŠTA TO LIUGONG ČINI LIDEROM ?

LiuGong je proizveo prvi moderni kineski utovarivač na točkovima i obreručke je prihvatio svoju posvećenost inovacijama kombinujući decenije znanja i tehnologija s vodećom tehnologijom komponenti najboljih svetskih dobavljača.

LiuGong je širom sveta uspostavio napredne centre kako bi zajamčio uslugu i podršku i osigurao svojim kupcima efikasan rad i produktivnost.

LiuGong proizvodi u 20 pogona i ima kancelarije u svim glavnim regijama sveta, uključujući Evropu, Severnu Ameriku, Južnu Ameriku, Azijsko-Tihookean, Indiju, Bliski Istok, Južnu Afriku i Rusiju.

Široka mreža regionalnih skladišta rezervnih delova rasprostranjena je širom sveta kako bi osigurala da kupci dobiju podršku od LiuGonga onakvu kakvu su i očekivali.

Preko 60 godina inovativnosti i savršenosti u proizvodnji

INOVATIVNI OD SAMOG POČETKA

Inovacije vode industrije ka napretku, a LiuGong **pokreće inovacije preko 60 godina.**

Globalni centar za istraživanje i razvoj koji se nalazi na oko 110,000m². Globalni centar za istraživanje i razvoj u Liuzhouu u Kini opremljen je tehnologijom svetske klase, a vode ga industrijski stručnjaci, uključujući oko 1.000 inženjera za istraživanje i razvoj.

Pored objekata u Liuzhou, LiuGong upravlja objektima svetske klase za istraživanje i razvoj u Poljskoj, Indiji, Sjedinjenim Državama i Velikoj Britaniji, podržavajući njihovu globalnu viziju savršenstva.

Naglasak na kvaliteti ogleda se u metodologiji kvaliteta LiuGong-ove Six Sigme i usklađenosti sa standardima ISO 9000.

LiuGong je uspostavio partnerstva sa zajedničkim ulaganjima sa nekim od najpoznatijih imena u industriji, uključujući:

- Nemački proizvođač komponenata pogonskog sklopa **ZF Friedrichshafen AG**
- Finski proizvođač opreme za rudarstvo i preradu agregata **Metso**
- Severnoamerički proizvođač dizel motora **Cummins**

MI SMO LIUGONG



8,000+
Zaposlenih



20
Fabrika



10
Kancelarija na
globalnom nivou



2,650+
Prodajnih mesta



1,000+
Inženjera za
istraživanje i
razvoj



5
Objekata za
istraživanje i
razvoj delova



9
Regionalnih
prodajnih mesta
za delove



Preko 60
godina iskustva

DIZAJNIRAN NA NAČIN DA URADI VIŠE

Novi 856H je na gradilištu **visoko produktivan** partner. Može se pohvaliti redizajniranom Z - polugom i kašikom, naprednim hidrauličnim sistemom osetljivim na opterećenje i prilagodljivim prenosom snage, koji osigurava brže vremenske cikluse.

POUZDANA SNAGA

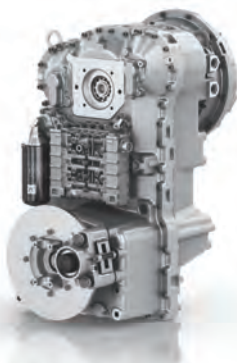
856H koristi nenadmašne performanse 202 Hp (149 kW) QSL 9.3 EU stepena IIIA usklađenog motora koji ne samo da maksimalizuje izlazni obrtni moment isporučujući veću snagu pri nižim brzinama motora, već i brzi odziv gasa.

TRANSMISIJA

856H nudi izbor između dva ZF menjača s lakim pomicanjem: 4F / 3R i potpuno nova 5F / 3R kombinacija. Verzija s pet brzina dolazi standardno sa pretvaračem obrtnog momenta kvačila koji omogućava maksimalni prenos snage na menjač uz održavanje izvrsne efikasnosti goriva.

Optimizirani omeri brzina i funkcionalnost automatskog prebacivanja omogućavaju bolje ubrzanje i odzivno vreme ciklusa, bez obzira na primenu.

Prikladno smeštene kontrole pružaju potpunu komandu nad funkcijama utovarivača i transmisije za optimalnu efikasnost rada. Kick down dugmad i dugmad za prebacivanje napred / nazad praktično su smeštene na džojstiku utovarivača. Kick down funkcija omogućava rukovaocu smanjenje brzine vrhom prsta, povećavajući obrtni moment motora i isporučujući povećanu silu izbijanja kašike i poboljšanu snagu utovara.



HIDRAULIKA OSETLJIVA NA OPTEREĆENJE

Tamo gde inteligencija susreće brutalnu snagu. Hidraulični sistem osetljiv na opterećenje, prema potrebi usmerava snagu na kašiku ili funkciju upravljanja čime se osigurava brz odziv i izvrsna efikasnost. Jednostavna i vrhunska kontrola mašine, grane i priključaka se lako postiže. Operater ima potpunu kontrolu nad snagom koja se efikasno prenosi u skladu s potrebama posla.

KONTROLA VOŽNJE

LiuGong-ova nova generacija kontrole vožnje, zajedno sa automatskom funkcijom pozicioniranja kašike, amortizuje i poboljšava kvalitetu vožnje na bilo kojem terenu. Poboļšana vožnja osigurava zadržavanje materijala u kašici, te pomaže u poboljšanju svestrane udobnosti rukovaoca, samopouzdanju i produktivnosti.

POVEZANOST Z-BAR-A KAO PODRŠKA UČINKU TERETA

Optimizirana Z-Bar geometrija postavlja kašiku bliže gumama, postižući superiornu silu kopanja, veću silu izbijanja kašike i maksimalni ugao povrat za stabilan transport materijala uz minimalno rasipanje.

Opcija hidrauličnog priključka za brzu spojku nadopunjuje svestranost ove mašine, omogućavajući upotrebu većeg broja alata i dodataka koji odgovaraju trenutnom poslu.

OSOVINE

856H ima diferencijalne osovine s ograničenim proklizavanjem koje automatski isporučuju snagu točkovima, stvarajući izvrsno prijanjanje i praktično eliminišući proklizavanje čak i kada rade u mekim ili neravnim uslovima terena.

Ove osovine su dizajnirane da osiguraju da sva četiri točka ostanu na zemlji čak i na neravnom terenu. Prednja osovina je čvrsto montirana na okvir kako bi podržala čitavu težinu utovarivača na točkovima, a zadnja osovina je dizajnirana da omogući oscilacije od $\pm 12^\circ$, pružajući znatno poboljšanu stabilnost i vuču.

NOVI DIZAJN KAŠIKE ZA BOLJU KONTROLU TERETA

Kašika na novo dizajniranom utovarivaču 856H povećala je kapacitet i sposobnost držanja materijala. 856H se lakše puni i nosi veći teret, osiguravajući da je svaki ciklus najproduktivniji.

UDOBNO OKRUŽENJE ZA OPERATERA

Operater koji ima udobnost je produktivniji operater. Ergonomski dizajnirane komande, povećana vidljivost i mnoge pogodnosti u kabini 856H, osiguravaju duge ugodne i produktivne dane na gradilištu.





PROJEKTOVANI DA BI BILI EFIKASNI

Novi utovarivač 856H ne samo da radi **više** nego i **pametnije**. Integrisanim naprednim tehnologijama i robusnim dizajnom, 856H postiže **savršenu ravnotežu** između potrošnje goriva i produktivnosti na gradilištu.

ŠESTOCILINDRIČNI NAPREDNI MOTOR

Šest cilindrični, četverotaktni Cummins QSL 9.3 motor s turbopunjačem i intercoolerom zadovoljava EPA Tier 3 / EU Stage IIIA propise o emisiji izduvnih gasova bez kompromitujući snagu i jačinu. Od usisa zraka do ispušnog sistema, ovaj motor znači balans za između okoline i vašeg poslovanja.

FUNKCIJA AUTOMATSKOG LERA

Optimizacija i kontrola broja obrtaja motora je ključ smanjenja potrošnje goriva. Funkcija brzine automatskog praznog hoda na novom 856H omogućava optimalnu kontrolu broja obrtaja motora kako bi se osiguralo postizanje odgovarajućeg broja obrtaja u minuti. Ako se u tri sekunde ne pojavi aktivnost, brzina motora automatski će se smanjiti na brzinu praznog hoda (ler). Kada sistem otkrije zapovedni rad, motor će se odmah vratiti na prethodnu brzinu podešavanja gasa.

HLADENJE

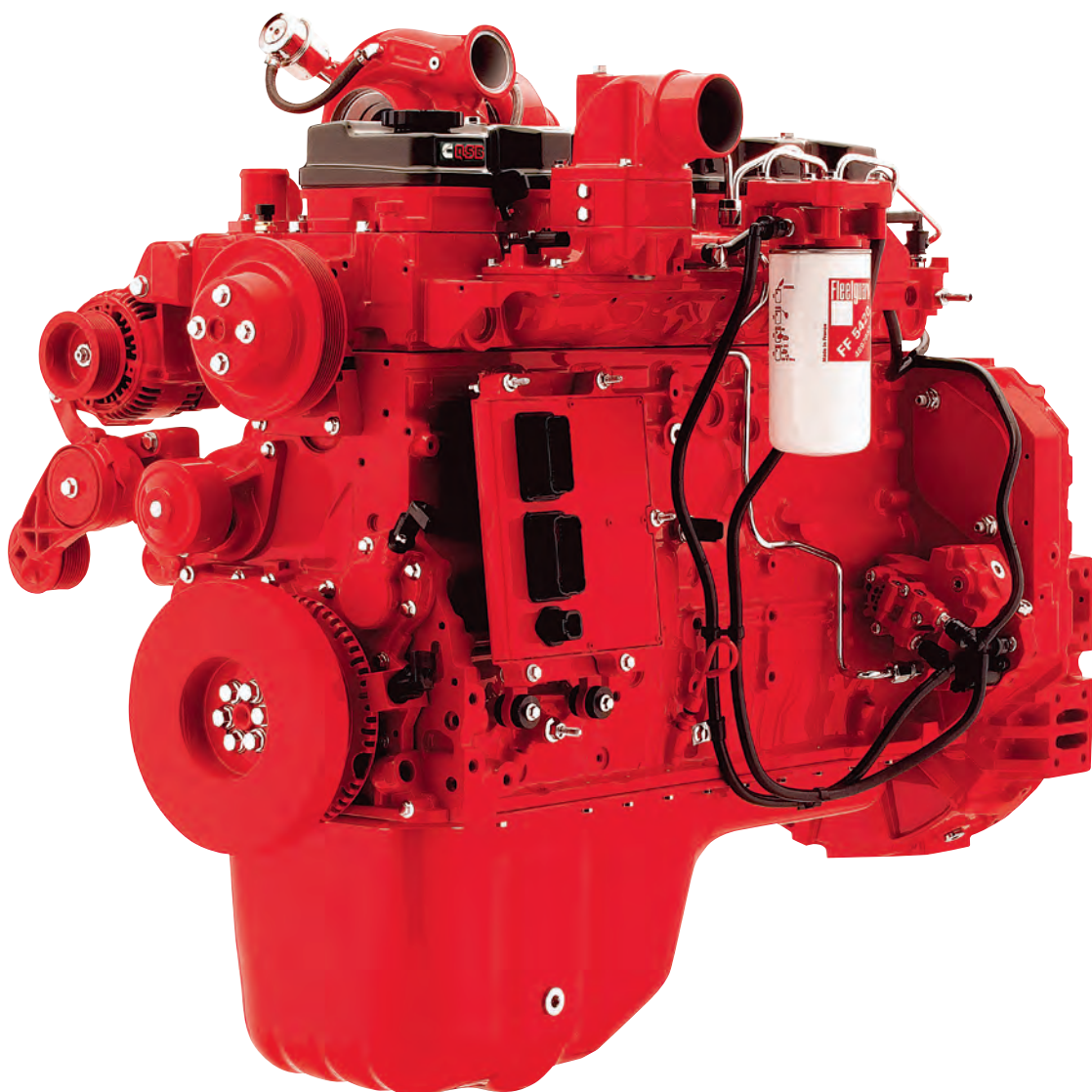
Rashladni sistem je potpuno redizajniran pružajući bolje hlađenje i smanjenu buku. Dizajn nove 6mm heksagonalne rešetke poboljšava ventilaciju, a reverzibilni hidraulični ventilator omogućava periodično čišćenje hladnjaka smanjujući snagu potrebnu za rad ventilatora rashladnog sistema.

HIDRAULIČNI SISTEM OSETLJIV NA OPTEREĆENJE ZA OPTIMALNU KONTROLU

LiuGong-ova nova generacija, hidrauličnog sistema omogućava da mehanički, električni i hidraulični sistem rade sinhronizovano.

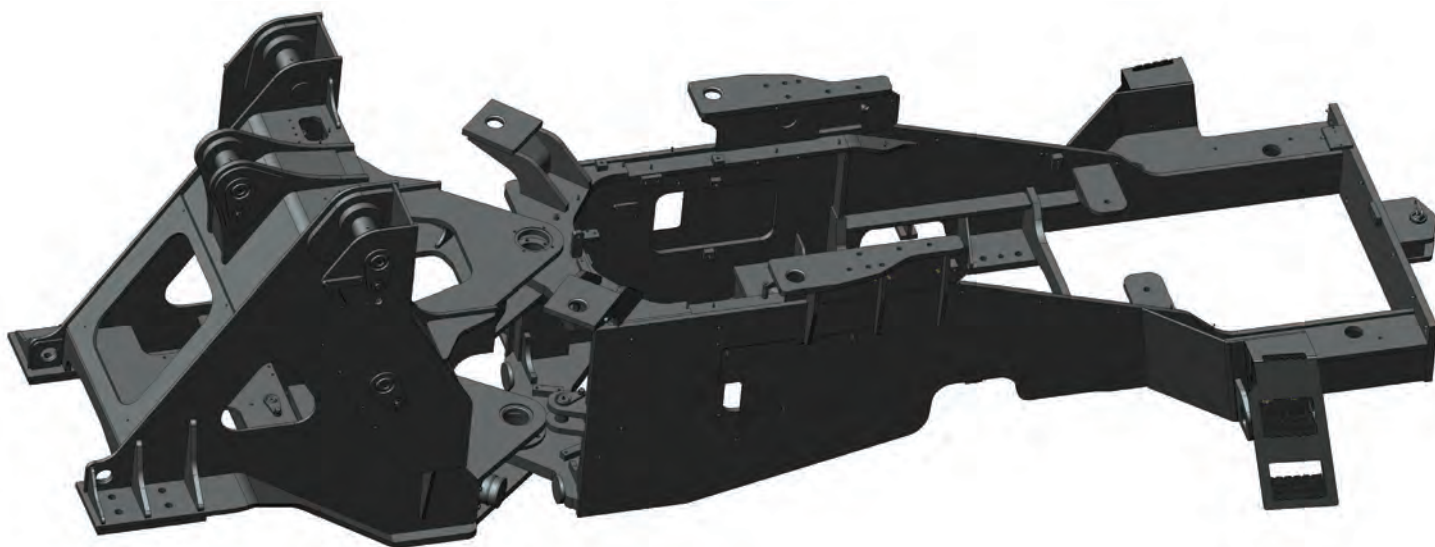
Ova tehnologija osigurava savršeno podudaranje

protoka hidraulike na trenutnom zadatku, a napajanje dolazi samo po potrebi, osiguravajući optimalnu efikasnost.



ČVRSTA I POUZDANA STRUKTURA

U svakoj fazi dizajniranja, LiuGong se zalaže za principe pouzdanosti i trajnosti. To je vidljivo u modelu 856H, čineći ovaj novi utovarivač pametnim izborom za one koji teže niskim troškovima vlasništva i čistom savešću.



POBOLJŠANA STRUKTURA

Okvir šasije je okosnica utovarivača. Posebna pažnja posvećena je dizajnu ove ključne strukturne komponente. Napredni alati za analizu, uključujući simulacije dinamike i trajnosti, korišteni su kako bi se osiguralo da mašina može apsorbirati svu silu, istovremeno sprečavajući torzije i uvijanje i štiteći pogonski vod.

PONOVO OSMIŠLJENA POVEZANOST Z-BARA-A

Novo dizajnirana Z-bar apsorbira svu silu tereta donoseći na radno mesto ne samo snagu već i jasnu vidljivost. Na 856H, spojnica Z - bara redizajnirana je za poboljšanu raspodelu opterećenja pod naponom, a ključne komponente kao što su zglobove osovinice i nosači podizne ruke izliveni su od materijala posebno termički obrađenih, u svrhu veće čvrstoće.





Komponente
 svetske klase
 omogućavaju
 maksimum
 pouzdanosti i
 trajnosti u
 svakoj mašini.

DOKAZANI MOTORI

Motor je srce utovarivača i neophodan je za performanse tokom radnog veka mašine. Motor Cummins QSL 9.3 dobro je poznat u industriji, radeći milione radnih sati na stotinama hiljada gradilišta. Ugradnjom u LiuGong mašinu, ovaj motor izdržava 30.000 sati rigoroznih LiuGong terenskih ispitivanja kako bi se osigurala dokazana kvaliteta i pouzdanost svake mašine.

SISTEM KOČENJA SA MINIMALNIM ODRŽAVANJEM

Hidraulične kočnice u osovini izoluju komponente od vanjskog okruženja, osiguravajući dug radni vek i lako održavanje. Novi sistem podmazivanja dizajniran je da pruži bolje performanse kočenja i dramatično smanjuje habanje guma.

RADNA OKOLINA PROJEKTOVANA ZA RAD

Ergonomski dizajnirane komande, prostrana kabina, jasna **vidljivost** i prikladne funkcije doprinose udobnosti operatera i ukupnoj **produktivnosti** na gradilištu.

KADA IMATE BOLJU VIDLJIVOST BOLJE I RADITE

Novi 856H dizajniran je da pruži maksimalnu vidljivost kako bi se posao obavljao efikasno i sigurno. Panoramski pogled omogućavaju

nakrivljeno prednje staklo i dobro pozicionirana ruka za podizanje. Operater ima jasnu linijsku vidljivost prostora krajeva kašike na nivou površine i izuzetan pogled

na uglove mašine. 856H takođe dolazi u opciji sa kamerom za vožnju unazad kako bi se uvećala preglednost na gradilištu.



RAD U UDOBNOJ OKRUŽENJU

Prostrana kabina 856H maksimizira operativni prostor i pruža udoban radni prostor za operatera.

Vertikalno i vodoravno podesivo sedište sa vazdušnim ovjesom osigurava operateru da duge radne dane provodi u udobnosti i sa manje umora.

Nivo zvuka i vibracija u kabini je niskih 75 Db (A) zahvaljujući visokokvalitetnoj hermetičnoj zatvorenosti, tišem električnom sistemu i efikasnom odeljku za hlađenje.



PRECIZNE KOMANDE I KONTROLA

Za jednostavno rukovanje, izbor između džojstika i ručica za upravljanje prstima pruža operateru istovremeno i precizno upravljanje. Funkcije pomicanja prema napred i unazad i nagiba ergonomski su postavljene za jednostavnu upotrebu operatera, poboljšavajući produktivnost i smanjujući zamor operatera.

STALAN PROTOK SVEŽEG VAZDUHA

Nova kabina 856H dizajnirana je s uravnoteženom ventilacijom za recikliranje vazduha i protok pozitivnog pritiska i kontinuiranog svežeg vazduha unutar kabine. Klima uređaj je opremljen sa osam ventilacionih otvora koji omogućavaju udobnost u kabini bez obzira na spoljnu temperaturu. Lako zamenjivi filteri vazduha uklanjaju prašinu i sprečavaju ulazak čestica u kabinu.



POJEDNOSTAVLJENO SERVISIRANJE

Model 856H može se pohvaliti brojnim **inovacijama** koje servisiranje i održavanje čine bržim, lakšim i isplativijim, ostavljajući vam vremena da se **fokusirate na svoje poslovanje**.

LAKŠI PRISTUP

Električno aktivirana hauba novog 856H od stakloplastike, širokog otvaranja pruža brz pristup motoru i njegovim lako dostupnim servisnim mestima.

Filter kabine premješten je na levu stranu kabine, tako da mu se može lako prići i uraditi brz servis s tla.

Električna kontrolna kutija smeštena je iza sedišta operatera i centralizuje sve priključne vodove što omogućava brzi doseg i jednostavnu procenu.

Merač hidrauličkog ulja jasno se vidi sa nivoa tla, što vizualne provere čini lakim i efikasnim.



AUTOMATSKI SISTEM

Automatski sistem podmazivanja maksimalizira radni vek, a upotreba reverzibilne funkcije ventilatora koju bira operater omogućava efikasno samočišćenje, produžujući intervale ručnog hlađenja hladnjaka.

SIGURNO ODRŽAVANJE

Dobro postavljene protuklizne trake i potporne ograde pružaju vrhunsko prijanjanje kako bi se osigurala poboljšana sigurnost servisnog osoblja za vreme obavljanja servisa.



DEO VAŠIH PERFORMANSI



Znamo da je neophodno imati **poverenje** u svoju mašinu i one koji su podrška tom održavanju. Dakle, mi u LiuGongu osiguravamo da uvek možete bez odlaganja dobiti ono što vam treba i to kroz naših devet globalnih skladišta rezervnih delova i putem podrške naše mreže lokalnih dilera u 130 zemalja širom sveta.

Bez obzira gde se nalazite u svetu, možemo osigurati brzu i efikasnu podršku delova kako biste nastavili sa svojim radom.



Bilo gde i u bilo koje vreme.
Više od naših očekivanja.
To je naša obaveza.



ORIGINALNI REZERVNI DELOVI

Upotreba originalnih LiuGong delova je ključno za održavanje niskih tekućih troškova i kao i besprekornog rada vaše mašine. Naši delovi i komponente napravljeni su u svrhu i dizajnirani na način da savršeno rade zajedno, strogo su testirani kako bi se osiguralo da mogu da se nose u skladu sa zahtevima svih vrsta radnog okruženja.

LiuGong inženjering postavlja visoke standarde i svi delovi su strogo testirani kako bi se osiguralo da mogu zadovoljiti jasne specifikacijske kvalitete koje su potrebne u svrhu dugotrajnih performansi.

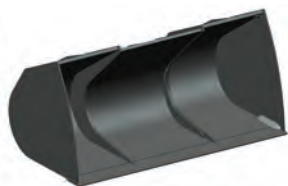
DOBIJTE VIŠE OD SVOJE MAŠINE

Novi 856H dizajniran je za rad sa širokim rasponom dodataka kako bi se maksimizirala svestranost vaše mašine. Jednostavna i brza izmena priključaka omogućena je zahvaljujući brznoj spojki i optimiziranom dizajnu Z-šipke.

Mašina može biti opremljena sa velikim spektrom kašika za opštu upotrebu, za kamenje, grajferima i kašikama za lake materijale kapaciteta do 5.6m³. Ostali specijalni priključci i vile za palete pružaju još veći izbor.



OPŠTA UPOTREBA



LAGANI MATERIJALI



KAMENJE



KAŠ. ZA BOČNO ISTOV.



GRAJFER ZA TRAVU



**GRAJFER SA
PARALELNIM ZUBIMA**



**GRAJFER SA
UNAKRSNIM ZUBIMA**



VILE

POVEĆAJTE NA MAKSIMUM POVRAT SVOJE INVESTICIJE

NEZAVISNA SNAGA

Neusporedivu efikasnost pokreće Cummins QSL 9.3 EPA Tier 3 / EU Stage IIIA motor

- maksimiziranje obrtnog momenta i isporuka veće snage i sila probijanja pri manjim brzinama motora.

TRANSMISIJA

Novi automatski ZF menjač sa 5 brzina, uključujući zakretač zakretnog momenta, omogućava maksimalni prenos snage na način da poboljša efikasnost i uštedu goriva.

NAPREDNI SISTEM HIDRAULIKE

LiuGong-ova nova generacija naprednog sistema hidraulike. Organizuje mehanički, električni i hidraulični sistem da rade u savršenom skladu. Snaga se isporučuje samo po potrebi, i na taj način se postiže optimalna efikasnost.



FUNKCIJA AUTOMATSKOG LER GASA

Optimalna i kontrolisana brzina motora je ključna za smanjene potrošnje goriva. Funkcija automatskog ler gasa omogućava optimalnu kontrolu u davanju optimalnog broja obrtaja motora za zahtevani rad.

KONTROLE

Dugme za funkcije kick-down i napred / nazad se nalazi na džojstiku utovarivača kako bi povećala efikasnost rukovanja operatera redukujući ciklus trajanja i povećavajući produktivnost.

Z-BAR PONOVO URAĐENA VEZA

Optimizirana Z-Bar geometrija postavlja kašiku bliže gumama, postižući visoku silu izbijanja kašike i stabilnost nošenja tereta tokom transporta sa minimalnim prosipanjem.

OSOVINE

Diferencijal sa ograničenim proklizavanjem dovodi snagu na točkove, povećavajući trenje radi postizanja optimalne efikasnosti čak i na najgrubljim terenima i sa najgrubljim utovarenim materijalom.

SVESTRANOST

Brza spojka osigurava laku i jednostavnu zamenu priključaka tako da postizete najveću produktivnost vaše mašine.

DOBRA PREGLEDNOST

Dizajn kabine sa zakrivljenim prednjim staklom i dobro postavljene podizne ruke utovarivača pružaju dobru preglednost i dobru vidljivost u vidnom polju do ivice kašike na površini tla.



POSTPRODAJNA PODRŠKA

Sa preko 2,650 prodajnih mesta, možete biti uvereni da naši dileri i kancelarije na regionalnom nivou su prisutni da vam pruže podršku vezano za obuku, servisiranje i održavanje, kao i pružanje stručnih saveta za produženje trajanja radnog veka vaše mašine.

REZERVNI DELOVI

Naša široka mreža za podršku je uvek tu kada vam je potrebna, od ogirinalnih LiuGong rezervnih delova do stručno osposobljenog servisa, kako bi vi mogli povećati do maksimuma svoju profitabilnost.



GDEGOD NAS TREBATE KADGOD NAS TREBATE

LiuGong se obavezao da pruži kupcima **pouzdanu** i **izdržljivu** opremu u kombinaciji sa pouzdanom uslugom servisa na **globalnom** nivou.



Nudimo lokalnu podršku putem naše široke distribucijske mreže u više od 130 zemalja. Naše dilere i kupce podržava 10 regionalnih podružnica i 9 globalnih centara za delove, koji nude stručnu obuku, delove i servisnu podršku.

PROFESIONALNO SAVETOVANJE

Bez obzira na obim posla, možemo vam pomoći da odaberete pravu mašinu, sa pravim specifikacijama, opcijama i dodacima za vaše poslovanje. Predani smo osigurati maksimalno vreme rada i najniže troškove vlasništva kako bismo osigurali dobar i profitabilan učinak sa vaše opreme.

UGOVORI O SERVISIRANJU

U kompaniji LiuGong nudimo ugovore o servisiranju koji podržavaju vaše poslovne potrebe i pomažu vam da preuzmete kontrolu nad svim svojim troškovima. Kontaktirajte nas već danas.



SIGURNOST BEZ KOMPROMISA

LiuGong je posvećen vašoj sigurnosti na gradilištu i utovarivač CLG856H dolazi opremljen sa svim neophodnim sigurnosnim karakteristikama nudeći vam rad bez glavobolje.



Sa sigurnošću vozite unatrag pomoću kamere za vožnju unazad koja dodatno daje preglednost na gradilište.



FOPS / ROPS KABINA

Utovarivač 856H dolazi standardno sa sistemom zaštite od prevrtanja (ROPS) i sistemom zaštite od padajućih predmeta (FOPS) kao dodatna sigurnost.



VELIKA PREGLEDNOST

Pored novog zakrivljenog prednjeg stakla kabine, sveobuhvatnu vidljivost potpomaže i kamera za stražnji pogled koja vam pomaže da dodatno pazite na gradilištu. Izbor LED radnih svetala pruža još bolju vidljivost pri slabom osvetljenju ili noćnom radu.

OPERATER NA 1. MESTU

Snažna brtva kabine blokira ulazak prašine i minimalizuje nivo zvuka i vibracija da bi se osiguralo ugodno, sigurno i fokusirano radno okruženje.

SIGURAN ULAZ U KABINU

Zavarene stepenice od 4 šipke su neklizajuće i međusobno udaljene dovoljno da osiguraju da se na stepenicama ne skuplja otpad, ali dovoljno blizu da osiguraju sigurno penjanje. Dobro pozicionirane ručke i platforme čine pristup kabini laganim i sigurnim.



SPECIFIKACIJE

Operativna težina	17,000 kg
--------------------------	------------------

Operativna težina uključuje težinu mašine sa standardnom radnom opremom bez dodatne opreme ili priključaka, pun rezervoar goriva, sve tečnosti na odgovarajućem nivou i operatera od 75 kg.

Kapacitet kašike	2.6 - 5.6 m³
-------------------------	--------------------------------

MOTOR

Opis

Odobreni Cummins EPA Tier 3 / EU Stage IIIA, 9.3 litara, 6-cilindrični ravni turbopunjač dizel motor sa direktnim (common rail) sistemom ubrzgavanja goriva Cummins efikasan sistem filtracije goriva.

Vazdušno čišćenje: Predfilter sa vazдушnim vrtlogom, dvofazni filter.

Sistem hlađenja: Hladnjak stlačenog vazduha, direktno pogonjen ventilator i rashladni sistem usisnog tipa sa jednostrukim radiatorom

Emisija	EPA Tier 3 / EU Stage IIIA
Proizvođač	Cummins
Model	QSL9.3
Snaga motora - bruto (SAE J1995 / ISO 14396)	162 kW (220 hp) @ 2,000 rpm
Snaga motora - neto (SAE J1349 / ISO 9249)	149 kW (202 hp) @ 2,000 rpm
Vrh obrtnog momenta	1,000 N·m
Zapremina	9.3 L
Broj cilindara	6
Usisavanje	Turbocharged i Hladnjak punjen vazduhom

TRANSMISIJA

Opis

Pretvarač obrtnog momenta: jednostepeni, tri elementa

Transmisija: ZF 4WG 208 protuosovinska transmisija, integrisani jedan pilot džojстик sa FNR, KD i sirenom. Elektro proporcionalnim ventilom, kontinuirana snaga u prenosu sa manje udara.

Sistem promene brzine: ZF automatski menjač Sa auto modovima (1~4/2~4) sve počinje u 2. brzini, brži i bolji za transport materijala na dužu relaciju.

Vrsta transmisije	Protuosovina, automatska
Pretvarač obrtnog momenta	Jednofazni, tri elementa
Max. brzina kretanja, napred	38.3 km/h
Max. brzina kretanja, nazad	23.3 km/h
Broj brzina, napred	4
Broj brzina, nazad	3

OSOVINE

Model	AP3000 (Wet type)
Vrsta prednjeg diferencijala	Ograničeno proklizavanje
Vrsta zadnjeg diferencijala	Ograničeno proklizavanje
Oscilacija osovine	±12°

KAPACITET SERVISA

Rezervoar goriva	300 L
Motorno ulje	20 L
Sistem hlađenja	52 L
Sistem hidraulike	236 L
Transmisija i pretvarač obrtnog momenta	35 L
Osovina, svaka	44 L

SISTEM HIDRAULIKE

Opis

Napajanje sistema: Dve aksijalne klipne pumpe sa varijabilnim pomakom. Funkcija upravljanja uvek ima prioritet.

Ventili: Dvokraki ventil sa 2-spule. Glavni Ventil kontroliše pilot ventil sa 2 spule.

Funkcija podizanja: Ventil ima 4 položaja: podizanje, zadržavanje, spuštanje i lebdenje, induktivno / magnetno automatsko izbacivanje grane može se uključiti i isključiti i podesivo je u dva položaja: kašika na nivou površine i maksimalni doseg na punoj visini podizanja.

Funkcija nagiba: Ventil ima tri funkcije: vraćanje, zadržavanje i istovar

Cilindri: Dvostruki cilindri za sve funkcije

Filter: Filtracija punim protokom kroz 12 mikrona (apsolutni) filter uložak.

Vrsta glavne pumpe	Klipna
Glavni pritisak rasterećenja	22 MPa
Podizanje	5.8 s
Vreme istovara	1.4 s
Vreme plutajućeg spuštanja	3 s
Najbrže ukupno ciklično vreme	10.2 s
Kontrole	Džojстик

KOČNICE

Opis

Dva nezavisna kruga kočnja, precizna kontrola s naprednim glavnim ventilom i klipnom pumpom.

Vrsta servisne kočnice	Mokri diskovi, dva neovisna kruga
Servisna kočnica aktivacija	Hidraulika
Vrsta parking kočnice	Manualna elektronska kontrola
Aktivacija parking kočnice	Hidraulika



SPECIFIKACIJE

SISTEM UPRAVLJANJA

Opis

Sistem upravljanja: Hidraulično zglobno upravljanje sa senzorom opterećenja.
Sistem napajanja: Sistem upravljanja ima prioritarno napajanje iz aksijalne klipne pumpe osetljive na opterećenje s promenjivom zapreminom.

Cilindri: Dva cilindra dvostrukog delovanja.

Konfiguracija	Zglobni
Rasteretni pritisak upravljanja	18 MPa
Cilindri	2
Provrt cilindra	90 mm
Prečnik klipnjače	50 mm
Udarac	465 mm
Max. protok	140 L/min
Max. artikulacija	±38°
Najmanji okret (preko guma)	6,205 mm

BUKA I OKOLIŠ

Buka u kabini u skladu sa ISO 6396-2008/EN ISO 3744-1995	75 dB(A)-- Mod kretanja
Buka u kabini u skladu sa ISO 6396-2008/EN ISO 3744-1995	76 dB(A)--Stanje mirovanja
Razina vanjske buke u skladu sa ISO 6395-2008	108 dB(A)-- Mod kretanja
Razina vanjske buke u skladu sa ISO 6395-2008	109 dB(A)--Stanje mirovanja
Ventilacija	9.2 m ³ (12 yd ³)
Kapacitet grejanja	5.8 kW (7.8 hp)
Klima uređaj	6 kW (8 hp)

ELEKTRIČNI SISTEM

Opis

Centralni sistem za upozorenja je kontrolni električni sistem sa centralnim svetlom upozorenja i zujalicom za sledeća upozorenja: ozbiljan kvar na motoru, nizak pritisak u sistemu upravljanja, prekid u komunikaciji (kvar računara)
Centralno svetlo upozorenja i zujalica kada je menjač u upotrebi upozoravaju na sledeće: nizak pritisak motornog ulja, nizak pritisak ulja u menjaču, visoka temperatura ulja u menjaču, nizak pritisak kočnice, uključena parkirna kočnica, kvar punjenja kočnice, visoka temperatura hidrauličnog ulja.

Napon	24 V
Akumulatori	2 x 12 V
Kapacitet akumulatora	2 x 120 Ah
Kapacitet kod hladnog startovanja, cca	850 A
Kapacitet rezervi	230 min
Alternator	1,960 W / 70 A
Izlazna snaga anlasera	4.8 kW

KABINA

Opis

Instrument tabla: Sve važne informacije nalaze se centralno u središnjoj instrument tabli i vidnom polju rukovaoca.

Veliko zakrivljeno prednje staklo, zadnji retrovizori osiguravaju veliku vidljivost.

Podesivi stub volana, visoko stražnje sjedalo, kutija za naslon za ruke i klima uređaj sa svestranim izlazima za vazduh.

Hermetički zatvorena kabina sa nižom bukom u unutrašnjosti.

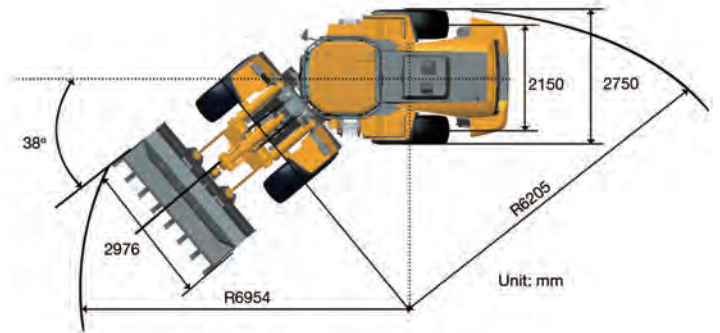
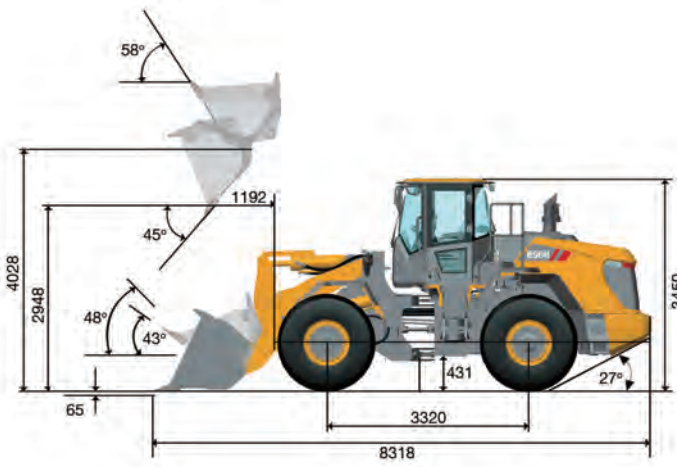
Kabina je testirana i odobrena u skladu sa ROPS (ISO 3471), FOPS (ISO 3449).

PERFORMANSE UTOVARNE RUKA SA PRIKLJUČCIMA

Nagibno opterećenje - pravo	12,400 kg
Nagibno opterećenje – pun okret	10,800 kg
Sila probijanja kašike	179 kN
A Max. visina zgloba	4,159 mm
B Zazor istovara pri istovaru na punoj visini	3,100 mm
C Doseg istovara pri istovarnu na punoj visini	1,126 mm
D Max. dubina kopanja, nivo kašike	80 mm
S ₁ Vraćanje kašike na nivou zemljišta	42°
S ₂ Vraćanje kašike pri nošenju	48°
S ₃ Vraćanje kašike pri max visini	58°
S ₄ Max. ugao istovara na na punoj visini	45°

DIMENZIJE

E Razmak od tla	431 mm
G Međuosovinsko rastojanje	3,320 mm
H Visina kabine	3,450 mm
J Gazni sloj točka	2,150 mm
K Širina preko guma	2,750 mm
L Dužina sa spušenom kašikom	8,357 mm
M Ugao okretanja, obe strane	38°
P Zadnji ugao stražnjeg prepusta	27°
R ₁ Radijus okreta, nošenje kašike	6,896 mm
R ₂ Radijus okreta, vanjski dio guma	6,205 mm



SPECIFIKACIJE

GUME

Izbor pravih guma za vašu mašinu postaje ključna konkurentna prednost za postizanje izvanrednih performansi. Kroz blisku građevinsku i razvojnu saradnju sa renomiranim i pažljivo odabranim dobavljačima, Liugong može ponuditi čitav niz guma posebno prilagođenih za utovarivač na točkovima.

Šifra	Namena	Uzorci	Veličina	PR / *	Unutr. vrsta	Širina	Celokupni prečnik	Dubina šara	Nosivost, 50 km/h / 10 km/h
L2	<ul style="list-style-type: none"> na mestima gde je potrebna dobra vuča, npr. mekane i blatnjave površine gde se tokom operacija ne pojavljuje oštro kamenje kod svih operacija koje zahtevaju utovare-nošenje 		23.5 - 25	12	TL	595 mm	1,615 mm	29.5 mm	3,650 / 6,150 kg
			23.5 - 25	16	TL	595 mm	1,615 mm	29.5 mm	6,150 / 9,500 kg
L3	<ul style="list-style-type: none"> operacije s peskom kod svih operacija koje zahtevaju utovare-nošenje L3-šara nije toliko otvorena kao L2 šara i ima posledično manju mogućnost samočišćenja u poređenju sa L2 gumama 		23.5 - 25	16	TL	595 mm	1,615 mm	35 mm	6,150 / 9,500 kg
			23.5 - 25	20	TL	595 mm	1,615 mm	35 mm	7,300 / 10,900 kg
			23.5 - 25	24	TL	595 mm	1,615 mm	35 mm	8,000 / 13,200 kg
			23.5 R 25	*	TL	600 mm	1,617 mm	36 mm	7,100 / 12,150 kg
		23.5 R 25	**	TL	600 mm	1,617 mm	36 mm	9,250 / 14,500 kg	
L5	<ul style="list-style-type: none"> kod veoma agresivnog materijala gde je potrebna dobra zaštita od oštećenja i sečenja guma npr. rudnici i kamenolomi 		23.5 R 25	*	TL	612 mm	1,662 mm	78 mm	12,150 kg @ 10 km/h
			23.5 R 25	**	TL	775 mm	1,905 mm	78 mm	14,500 kg @ 10 km/h

Napomena: Radijalna nosivost pneumatika označena je brojem zvezdica (*). Više zvezdica, veća nosivost radijalnih guma.

Za određene veličine radijalnih guma navedene u gornjoj tablici, 2 zvezdice (**) predstavljaju maksimalnu nosivost radijalnog opterećenja guma.

PRIKLJUČCI

Liugong priključci sa zakačkom ili brzom spojkom osiguravaju visoku kvalitetu. Integrirani dizajn sistema stvara savršen spoj za postizanje vrhunske produktivnosti.

Vrsta	Kapacitet	Širina	Visina	Dubina kopanja	Zazor istovara	Doseg istovara	Opis		
Opšta upotreba	2.6 m ³	2,972 mm	1,347 mm	35 mm	3,193 mm	1,034 mm	Nož otporan na habanje sa zaverenim zubima.		
	3.0 m ³	2,982 mm	1,375 mm	67 mm	3,100 mm	1,126 mm	Nož otporan na habanje sa uvrnutom oštricom i uvrnutim zubima.		
	3.3 m ³	2,980 mm	1,387 mm	67 mm	2,986 mm	1,185 mm	Uvrnute oštrice; uvrnuti zubi; Uvrnute oštrice i uvrnuti zubi.		
	3.5 m ³	2,928 mm	1,412 mm	67 mm	2,979 mm	1,205 mm	Uvrnute oštrice; uvrnuti zubi.	Kamenje	Grafjer sa unakrsnim zubima
Lagan materijal	4.2 m ³	3,168 mm	1,425 mm	67 mm	2,921 mm	1,263 mm	Uvrnute oštrice.		
	4.7 m ³	3,140 mm	1,512 mm	67 mm	2,816 mm	1,364 mm	Uvrnute oštrice.		
	5.6 m ³	3,150 mm	1,561 mm	35 mm	2,907 mm	1,320 mm	Uvrnute oštrice; Uvrnute oštrice i zavareni zubi.	Lagani materijal	Grafjer za travu
Kamenje	2.7 m ³	2,866 mm	1,405 mm	77 mm	3,037 mm	1,122 mm	Nož V oblika otporan na habanje.		
Grafjer	Φ1,000 mm	2,640 mm	1,732 mm	62 mm	2,743 mm	1,631 mm	Paralelni zubi.		
	Φ350 mm	2,600 mm	1,520 mm	62 mm	2,978 mm	1,439 mm	Unakrsni zubi.	Kašika za bočno istovaranje	Vile

STANDARDNA OPREMA

MOTOR

- Cummins QSL9.3 Engine, EPA Tier 3 / EU Stage IIIA motor izlazna neto snaga 149 kW (202 hp) hladnjak punjenog zraka, 6 cilindra, 4 klipa
- Zajednički vod visokog pritiska
- Predfilter sa separatorom za vodu
- Filter goriva
- Direktno pogonjen ventilator
- Mrežni grejač

TRANSMISIJA

- ZF 4WG208 automatska transmisija
- Kick-down funkcija, FNR, F4/R3
- Vidljiv merač nivoa ulja u menjaču
- Sekundarni filter ulja, šipka za ulje
- Daljinski dozeri za pritisak za dijagnostiku
- Način automatskog prebacivanja prema brzini kretanja
- Blokada između ručne kočnice i prebacivanja brzina

OSOVINA

- ZF mokra osovinica bez diferencijala s ograničenim proklizavanjem
- Radna kočnica sa sistemom mokrih diskova
- Parkirna kočnica kao sekundarna

SISTEM HIDRAULIKE

- Dve klipne pumpe s hidrauličnim senzorom opterećenja promenive zapremine
- Jednostrana kontrola džojstika
- Kick-out grane, automatski
- Pozicioner kašike, automatski
- Utikač na priključku kašike i cilindra nosača za proveru pritiska
- Spuštanje grane u hitnim slučajevima preko pilot akumulatora

SISTEM UPRAVLJANJA

- Sistem senzora opterećenja sa pojačavanjem protoka i prioritetom upravljanja

GUME I NAPLATCI

- 23.5-25/L3 gume dijagonalne strukture
- Uobičajeni bokobran

OKVIRI ŠAŠIJE

- Prostrani središnji zglobni sastav sa konusnim ležajem
- Zglobna bravica za zaključavanje
- Kuka za vuču
- Zglobovi za zaustavljanje sa gumenim jastucima (manžetnima)

VEZE I PRIKLJUČCI

- Z-bar

ELEKTRIČNI SISTEM

- Dva prednja svetla dugo/kratko
- Dva prednja fara na vrhu kabine
- Dva zadnja fara na vrhu kabine
- Žmigavci s bljeskalicom
- Baterije, bez održavanja
- Upaljač za cigarete, utičnica od 24 V
- Električna sirena
- Prednji i zadnji brisač vetrobranskog stakla
- Odeljak za elektroničke uređaje
- Alarm za vožnju unazad
- Radio / uređaj sa USB priključkom
- Svetlo upozorenja za vožnju unazad, automatsko

GRUPA MERAČA

- Temperatura rashladne tečnosti motora
- Temperatura ulja transmisije
- Nivo goriva
- Radni sati
- Napon
- Pritisak ulja u kočnicama

INDIKATORI - POKAZIVAČI

- Upozorenje filtera za usisavanje vazduha
- Punjenje akumulatora
- Aktivirana parking kočnica
- Zaustavljanje mašine u hitnim slučajevima
- Prekid napajanja
- Servisiranje motora
- Žmigavci
- Alarm pritiska ulja u transmisiji
- Paljenje motora
- Snop prednjih svetala

KABINA

- Certifikovana FOPS (ISO 3449) i ROPS (ISO 3471) kabina
- Sedište - mehaničko oslanjanje (ovjes) sa sigurnosnim pojasom od 3 inča
- Dvosmerni podesivi stub volana
- Prednje zakrivljeno staklo
- Gumeni nosači kabine
- Cab fresh air filter
- Jedno unutrašnje i dva vanjska retrovizora
- Klima uređaj
- Rezervoar za namirnice / hladnjak
- Držač za čašu
- Upaljač za cigarete

OSTALO

- Manualno centralno podmazivanje

OPCIONA OPREMA

MOTOR

- Pomoć pri hladnom startu
- Dvostruki filter ulja kartera motora

OSOVINE

- ZF mokre osovine sa diferencijalom s ograničenim

SISTEM HIDRAULIKE

- Kontrola vožnje
- Treći ventil i višenamenski vodovi
- Sistem upravljanja u hitnim slučajevima

GUME I NAPLATCI

- Vidi opcije guma
- Pun blatobran
- Lanci za zaštitu guma

KABINA

- Grejanje sedišta sa zračnim ovjesom
- Grejanje u vanjskim retrovizorima
- Naprava za otklanjanje prašine u kabini
- Zaslona prednjeg vetrobranskog stakla (mora biti ugrađeno u fabrici)
- Displej kamere za vožnju unazad
- Zaštita od sunca
- PP aparat
- Odleđivač zadnjeg stakla kabine

POVEZNICE I PRIKLJUČCI

- Brza spojka
- Dodatni protuteg
- Visoka/izuzetno visoke poveznice
- Oštrica i zubi koji se navrću otporni na trošenje (habanje)
- Kašika za kamen
- Grajfer sa poravnanim ili iskrivljenim zubima
- Vile
- Plug za snijeg

OSTALO

- Automatsko centralno podmazivanje
- Vaga za težinu (težina električnog opterećenja)
- Štitnici za zaštitu haube
- Nosač registarske tablice i svetlo
- Rotacija
- Transmisija



Guangxi LiuGong Machinery Co., Ltd.

No. 1 Liutai Road, Liuzhou, Guangxi 545007, PR China
T: +86 772 388 6124 E: overseas@liugong.com
www.liugong.com

Like and follow us:



LG-PB-856H-28-072017-ENG

Guangxi Liugong Machinery Co., Ltd. koristi seriju LiuGong-ovih logotipa, uključujući, između ostalog, slovne marke, marke uređaja, abecedne marke i kombinovane marke, kao registrovane zaštitne znakove Guagnxi Liugong Group Co., Ltd., zakonski odobrene, bez koga je njihova upotreba zabranjena. Specifikacije i dizajni se mogu menjati bez prethodnog obaveštenja. Prikazane mašine mogu uključivati opcionu opremu i ne moraju sadržavati svu standardnu opremu.