

Motor

Perkins 1104D-44T

Bruto snaga

74.5 kW (101 hp) @ 2,200 rpm

Neto snaga

72 kW (98 hp) @ 2,200 rpm

Maximalna brzina

40 km/h

Standardna utovarna kašika

1.1 m³

Operativna težina

9,480 kg

777A-S

KOMBINIRKA



PREGLED SISTEMA MAŠINE

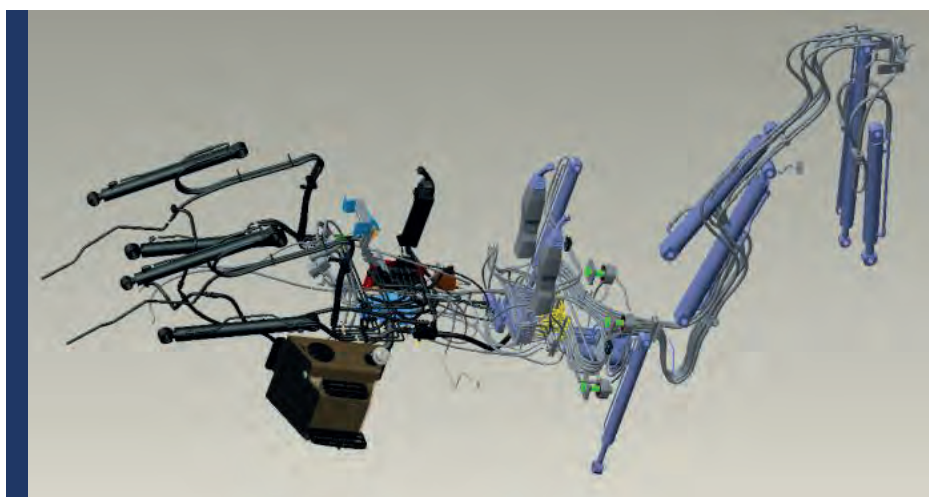


MOTOR

Opremljen sa pouzdanim Perkins 1104D-44T turbo motorom pruža 74.5 kW (100 hp) ukupne snage od 2,200 o/pm pri jačem radu kao i nisku potrošnju goriva. Zadovoljava propise o izduvnim gasovima za Tier 3/Stage IIIA.

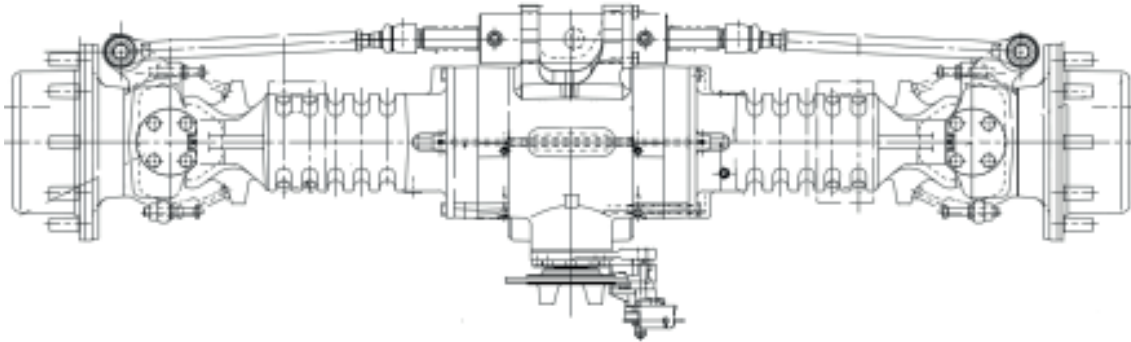
HIDRAULIČNI SISTEM

Otvoreni središnji hidraulični krug napaja se uz pomoć duple zupčaste pumpe sa PERMCO. Ovaj sistem je vrhunski u svojoj grupi.



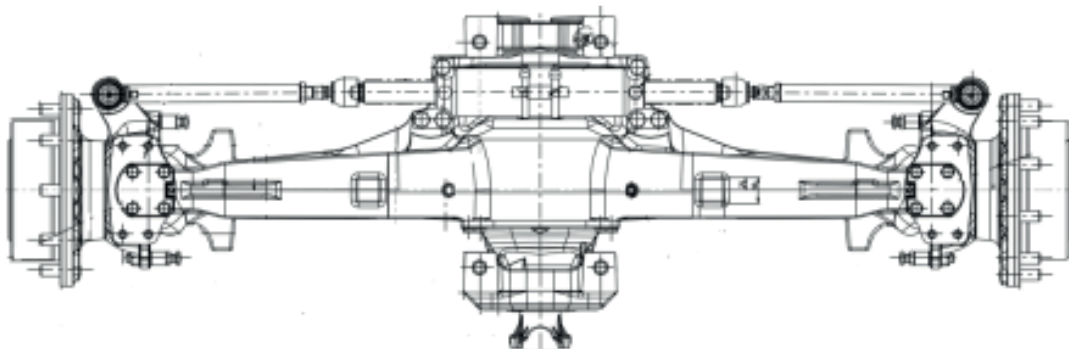
Njegova kontrola protoka se lako aktivira preko integrisane table ili ručice za utovar pružajući mogućnost operateru mašine da bolje obavlja fino ravnjanje površine. Takođe je od pomoći kada se radi sa priključcima za koje je potrebna kontrola protoka, kao što je LiuGongov hidraulični čekić.

HIDRAULIČNI SISTEM



ZADNJA OSOVINA

- Pogon na 4 točka omogućava idealnu vuču.
- CARRARO mokri diskovi osovine sa diferencijalom ograničenog proklizavanja su pouzdani i trajni, prilagođavaju se različitim radnim uslovima kao što su mokar, klizav i blatnjav teren, te smanjuju habanje guma.
- Održavanje slobodne prednje osovina ima oscilirajući ugao od ± 11



PREDNJA OSOVINA

CLG 777A-S PREDNOSTI I KARAKTERISTIKE

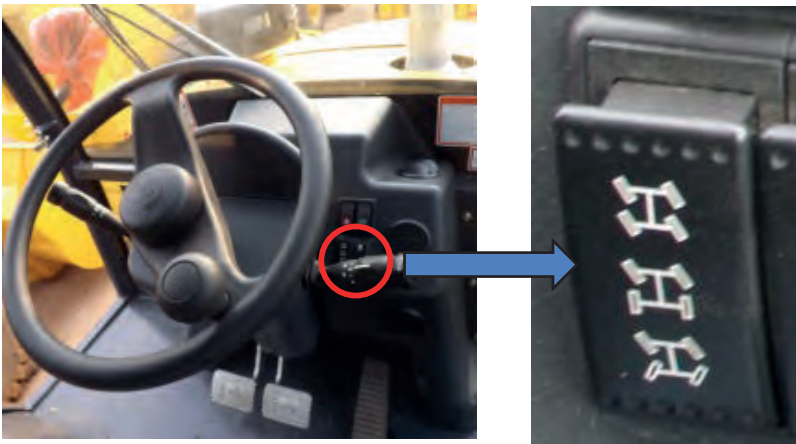
NAPRAVLJEN DA BI BIO EFIKASAN

- Dupli podupirači su nezavisni i prilagođeni neravnim površinama.
- Funkcija zaključavanja na podupiračima.
- Povratak na funkcije nošenja podupire hidraulični sistem koji će automatski napraviti kompletna pomeranja sa minimlnim opterećenjem, štedeći vreme kod višestrukog utovarjanja i čineći celokupnu operaciju lakšom.
- Bager poseduje širinu od ± 90 stepeni ugla ljuljanja.
- Opciona teleskopska ruka nudi veću dubinu pri kopanju i veći radijus kopanja.
- Rovokopač kombinirke ima raspon od 1.1 metar bočnog pomaka.



CLG 777A-S PREDNOSTI I KARAKTERISTIKE

NAPRAVLJEN DA BI BIO EFIKASAN

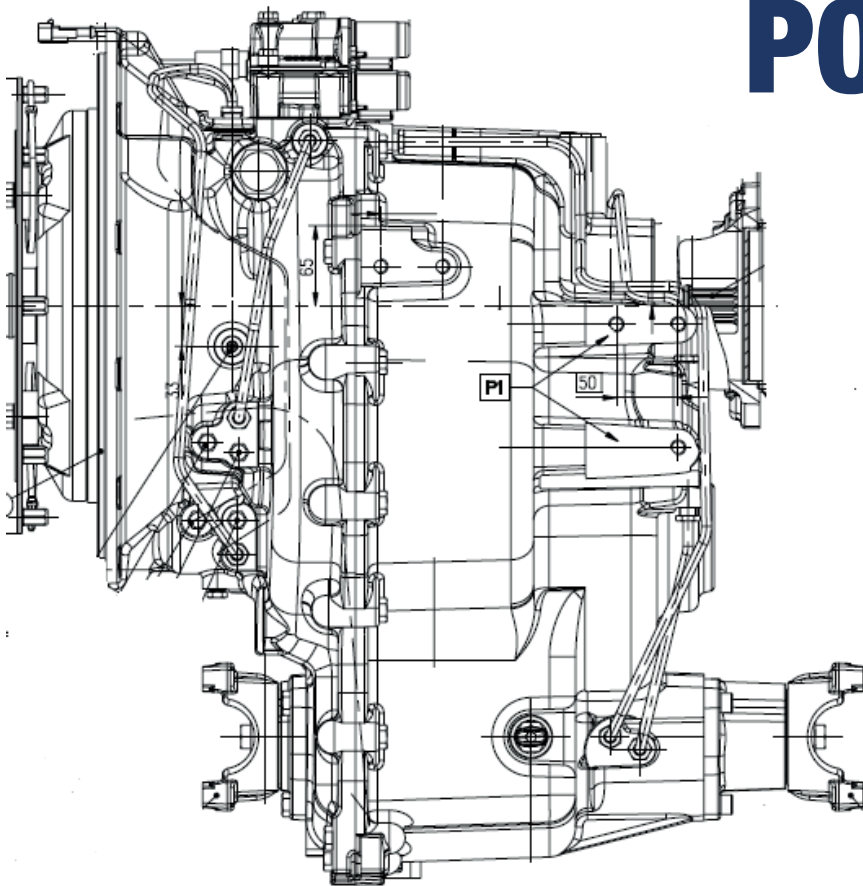


- Tri vrste sistema za upravljanja za različite uslove rada. Upravljanje na sva četiri točka, upravljanje na dva točka i kraba stil upravljanja. Okretni radijus je veoma malen.

- Sistem upravljanja se kontroliše uz pomoć prekidača koji se nalazi na desnoj strani volana.



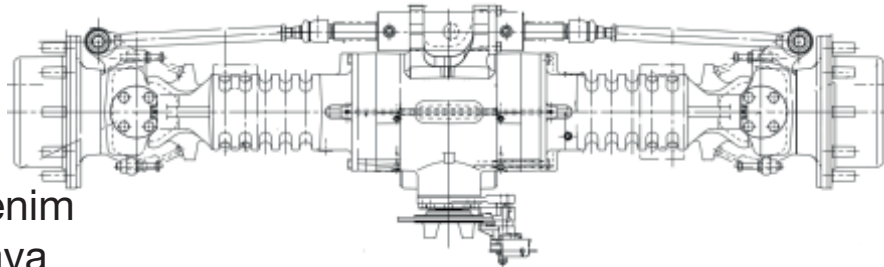
POUZDANOST



- Carraro automatski menjač omogućava jednostavne i snažne promene brzina koje su efikasne i odgovarajuće. To se podudara sa motorom obezbeđujući veliku snagu i visoki obrtni momenat.
- Kick down funkcija za silovit ulazak u materijal, automatsko prebacivanje u niži stepen prenosa.
- Menjač sa četiri brzine sa maksimalnom brzinom kretanja od 40km/h.

- CARRARO osovine.

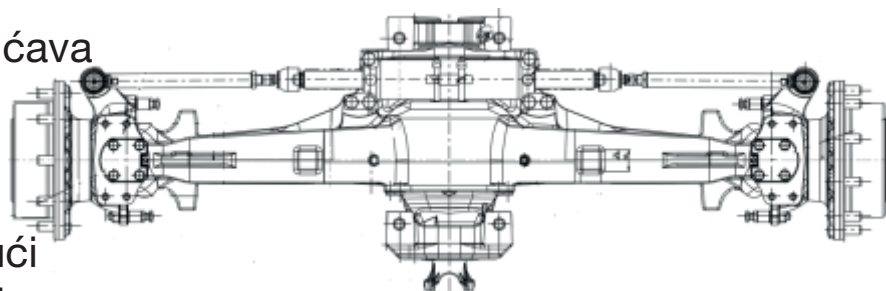
- Zadnja pogonska osovina je multi – disk mokra osovina sa diferencijalom sa ograničenim proklizavanjem koji omogućava superiorno i pouzdano kočenje kao i kretanje prostorom, neovisno od uslova na gradilištu.



**ZADNJA
POGONSKA OSOVINA**

- Pogon na četiri točka omogućava izvrsnu vuču.

- Održavanje slobodne prednje osovine ima ocilirajući ugao od ± 11 stepeni, a zadnjom osovinom se takođe može upravljati kao i sa prednjom osovinom, što zajedno pruža izvrsnu mobilnost.



**PREDNJA
POGONSKA OSOVINA**

CLG 777A-S PREDNOSTI I KARAKTERISTIKE



POUZDANOST

- HUSCO 3-klipni razvodni ventil utovarivača i 6-klipni razvodni ventil rovokopača pruža veliku pouzdanost kroz dizajn monobloka sa smanjenim curenjem, te pruža operateru izvanrednu kontrolu putem dobro izbalansiranog klipnog dizajna.
- Hidraulični sistem 777A-S je u potpunosti opremljen sa zaptivnim konusnim O-prstenovima na spojevima creva, te omogućava najbolje moguće zaptivanje, a operateru pruža bezbrižan rad.

POUZDANOST

Ekstremno izdržljiva ●
 stabilna konstrukcija
 dobro prilagođena
 za iskopavanje

Trapezasto ●
 dizajnirana
 konstrukcija bagera
 sa velikom snagom
 i dobrom stabilnosti
 da izdrži nagle
 pokrete i velika
 izvijanja, te da
 izvrsno radi pri
 frekventnim
 pucanjima stena.

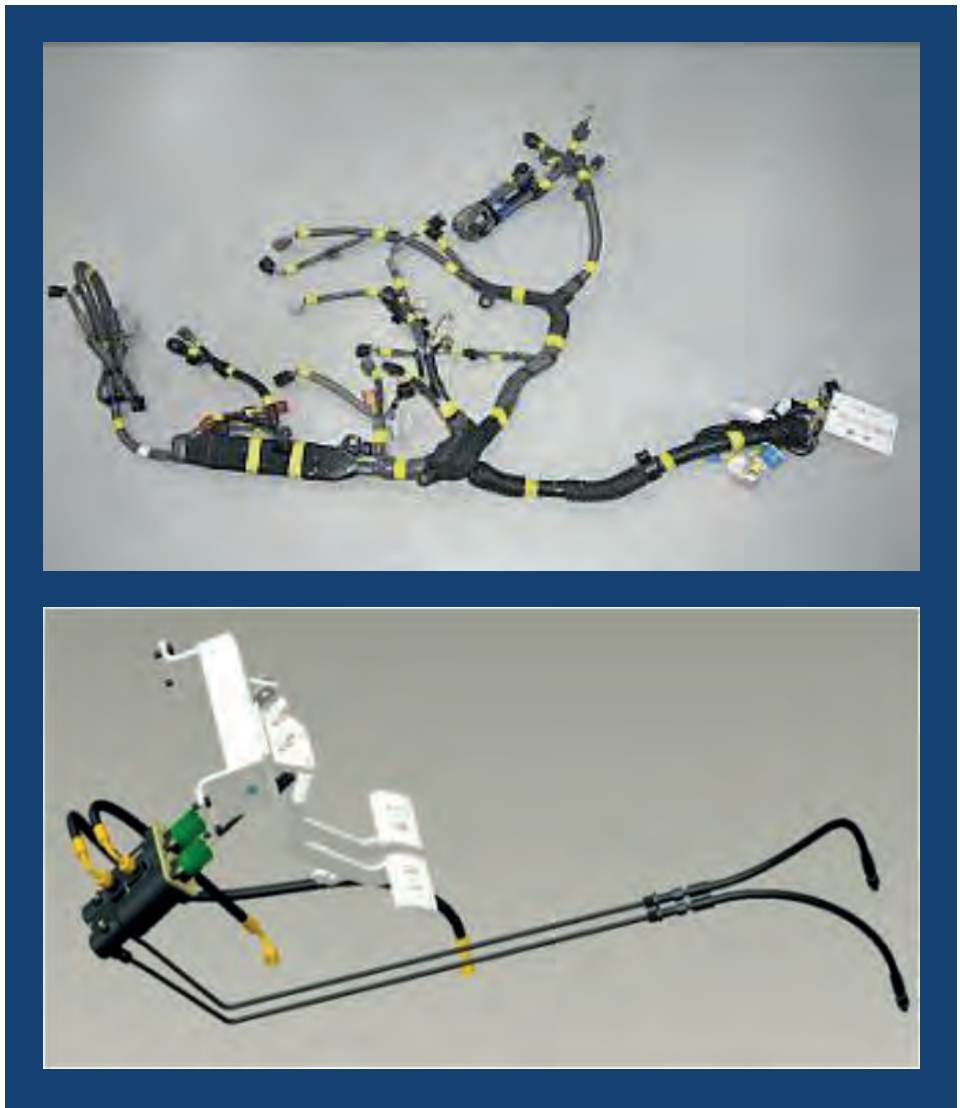
Mašina je ●
 opremljena sa
 protutegom koji se
 nalazi na prednjem
 delu konstrukcije
 mašine.



CLG 777A-S PREDNOSTI I KARAKTERISTIKE

POUZDANOST

- Veći promjer za delove i priključke sprečava pregrejavanje i poboljšava stabilnost i pouzdanost.
- Odvojeni relej sistema snage također radi po principu da spreči pregrejavanje uzrokovano strujom iz sklopa za napajanje.
- Kočioni sistem se sastoji od parkirne kočnice i servisne kočnice. Kočioni sistem uzima pritisak iz pretvarača obrtnog momenta kako bi BHL kočio. Ovaj sistem je osetljiv i pouzdan, te zauzima malen prostor što olakšava prilaz mašini i održavanje mašine.



LAKO ODRŽAVANJE



- Mesta za održavanje hidrauličnog sistema mašine 777A-S postavljena su tako da im je lako prići i izvršiti brzinski pregled, tako da vam treba manje vremena za rad na mašini, a mašina više vremena radi za vas.
- Hauba motora se otvara prema gore tako da se komponentama motora kao što su filter vazduha, filter motornog ulja i filter goriva, može lakše prići.
- Hladnjak za vodu i hidraulično ulje se nalaze na prednjem delu mašine kako bi se svakodnevno mogle lako proveravati i održavati.
- Rezervoari za gorivo i ulje su veliki i nalaze se na stranama koje imaju lak prilaz kako bi se mogli dopuniti i proveriti.

NAPRAVLJEN DA BI BIO EFIKASAN

Kombinacija	Guma
Prednja	16.9 - 28 12RP TL
Zadnja	16.9 - 28 12RP TL



- 28 inch-a velika prednja guma za teške i grbave puteve. Lako se kreće po putu i to uz veoma malo treskanje.

CLG 777A-S PREDNOSTI I KARAKTERISTIKE

LAKO ODRŽAVANJE



- Električna kontrolna kutija se nalazi na desnoj strani kabine operatera i brzo se može skinuti. Može se otvoriti bez pomoći alata, a provera i održavanje su veoma jednostavni.
- Prednje rešetke su dizajnirane da budu čvrste, omogućuju brz pristup akumulatoru i razvodnoj kutiji, što unapređuje održavanje električnog sistema.



UDOBNOST I BEZBEDNOST OPERATERA



- ROPS/FOPS kabina ima klimu, prostor za skladištenje, a pod se lako održava, te kao dodatak svim udobnostima ima i izvanrednu vidljivost.



- Ovo je jedna od mnogih LiuGong - ovih ergonomski dizajniranih mašina, a položaj dugmadi i upravljačkih ručica, sedišta, i raspored radne sredine je dizajniran da se prilagodi telu operatera.

CLG 777A-S PREDNOSTI I KARAKTERISTIKE

UDOBNOST I BEZBEDNOST OPERATERA



- Prilagodljivo sedište sa sigurnosnim pojasom i amortizerima, prilagodljiv volan za operatere mašine.
- Sedište se može okretati za 180 stepeni te omogućava lako prebacivanje sa utovarivača na rovokopač.

- Optimalna instrument tabla sadrži radio sa MP3, klimu, merač goriva i ostalu kontrolnu dugmad.
- 12 A-C utičnice savršeno su postavljene da kontrolišu temperaturu unutar kabine.
- Automatski menjač ima elektičnu promenu brzine i lak je za rukovanje.



UDOBNOST I BEZBEDNOST OPERATERA



- Ergonomski lako rukujući džojstik smanjuje rizik od rukovanja operatera. Prekidači na džojstiku sa pritiskom prsta kontrolišu hidraulični deo i sirenu.
- Prekidač za zaključavanje kontrolnog pilota nalazi se na desnoj strani volana. Operater može radi sigurnosti, zaključati pilot kontrolni sistem prilikom rada motora.

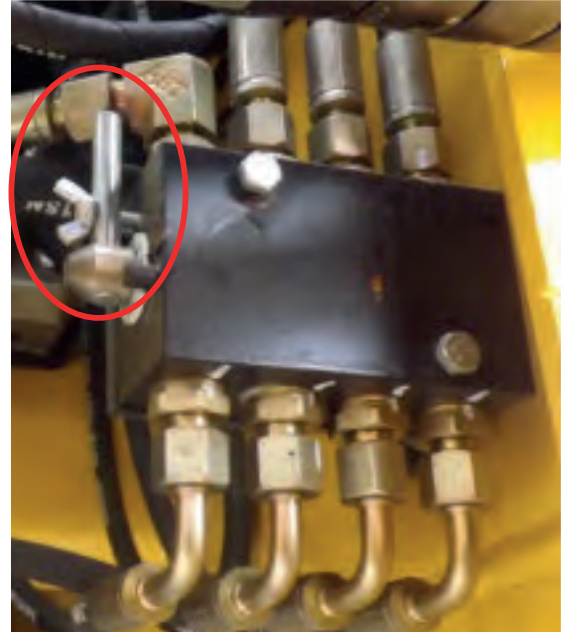


UDOBNOST I BEZBEDNOST OPERATERA

- Veliki unutrašnji i vanjski retrovizori mogu se podesiti da se vidi iza mašine kada se radi na uskim terenima i kreće po cesti.
- Zaštita od sunca sprečava zagrijavanje unutar kabine.
- Prozori sa strane za ventilaciju, zadnji prozori se otvaraju prema gore.
- Kabina je opremljena sa 8 radnih svetala (4 spreda i 4 straga) i omogućava adekvatnim osvetljenjem.
- Protivpožarni aparati – kada zatrebaju.
- Stepenice koje se ne kližu napravljene su tako da povećavaju sigurnost prilikom ulaza u i iz kabine.
- Servisne kočnice (servo) koriste istu tehnologiju kao i kočnice kod putničkih vozila te na taj način smanjuje napor operatera da koristi manju snagu prilikom njene upotrebe.
- U četvrtoj brzini kočnice se automatski menjaju u dvostruke bočne kočnice kako bi se izbeglo prevrtanje i povećala sigurnost kretanja pri većim brzinama.
- Pri upotrebi servisne kočnice, automatski se pokreće 4WD.
- Kod vožnje u 4. brzini mašina se automatski menja u 2WD i duple kočnice.



UDOBNOST I BEZBEDNOST OPERATERA



- Uz pomoć prekidača koji se nalazi na stražnjem delu kabine, mašina se lako može prebaciti sa rovokopača na utovarivač. Operateri mogu izabrati onu vrstu mašine koja im je potrebna.



DODACI I KONFIGURACIJE

KONFIGURACIJE

■ PROTUTEG

- Standardni 60 kg protuteg
- Ako je mašina opremljena sa produženom šipkom tada mora imati protuteg od 450 kg.



■ OSTALO

**TELESKOPSKA
RUKA**



**PREDNJI
BLATOBAN**

■ MEHANIČKA SPOJKA (UTOVARIVAČ)

- Pogodan za prelazak sa jednog zadatka na drugi sa mehaničkom spojkom utovarivača.



DODATAK

■ BAGERSKA KAŠIKA



Kapacitet kašike	Širina kašike
0.09 m ³	305 mm
0.1 m ³	406 mm
0.15 m ³	457 mm
0.2 m ³	610 mm
0.22 m ³	762 mm
0.29 m ³	762 mm
0.36 m ³	914 mm

KARAKTERISTIKE:

Unapređen oblik kašike omogućava lakši protok materija. Suženja sa strane kašike omogućavaju lakši istovar lepljivog materijala.

UPOTREBA:

Dizajnirana za upotrebu u lako prodirućim, umereno abrazivnim zemljištima s niskim udarima. Odlikuje se vrhunskom produktivnošću, pouzdanošću i dugim vekom trajanja.

DODACI

■ UTOVARNA KAŠIKA

KARAKTERISTIKE:

Dizajnirana za kopanje, utovarivanje, nošenje, ravnanje, klasiranje i istovar na različitim terenima i sa različitim materijalima.



Kapacitet kašike	Širina kašike
1 m ³	2260 mm

■ 4 U 1 KAŠIKA

KARAKTERISTIKE:

Idealna za kopanje, doziranje, stezanje, klasiranje, povlačenje, te ravnanje u građevinarstvu, na površinama, u industriji te na mestima gde se nešto ruši.



Kapacitet kašike	Širina kašike
1 m ³	2260 mm

■ 6 U 1 KAŠIKA SA VILJUŠKAMA

KARAKTERISTIKE:

Idealan za rukovanje materijala postavljenih na paletama.



Kapacitet kašike	Širina kašike
1 m ³	2260 mm

NAPOMENA:

Osnovne kašike su dostupne sa sečivom i zupcima koji se prišaraflijuju.

GLAVNE KARAKTERISTIKE

Motor	Perkins
Emisija	Stage IIIA/Tier3
Model	1104-44T
Bruto snaga	74.5 kW (101 hp) @ 2,200 rpm
Neto snaga	72 kW (98 hp) @ 2,200 rpm
Obrtni moment	392 N·m @ 1,400rpm
Zapremina	4.4 L
Broj cilindara	4
Aspiracija	Turbo

Elektro sistem	CLG777A-S
Voltaža	12V
Akumulator	95 amp-hr

Sistem hidraulike	CLG777A- S
Vrsta	open
Ukupan protok	143 L/min
Glavni pritisak otpuštanja	24 Mpa
Vrsta pumpe	Tandemska zupčasta pumpa
Vrsta upravljanja	Prioritetni ventil

Gume	CLG777A-S
Veličina prednjih guma	16.9-28 12RP TL
Veličina zadnjih guma	16.9-28 12RP TL

GLAVNE KARAKTERISTIKE

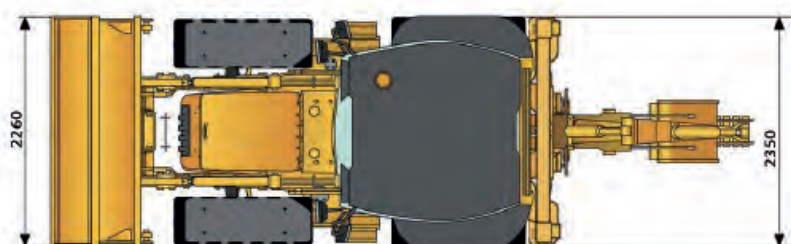
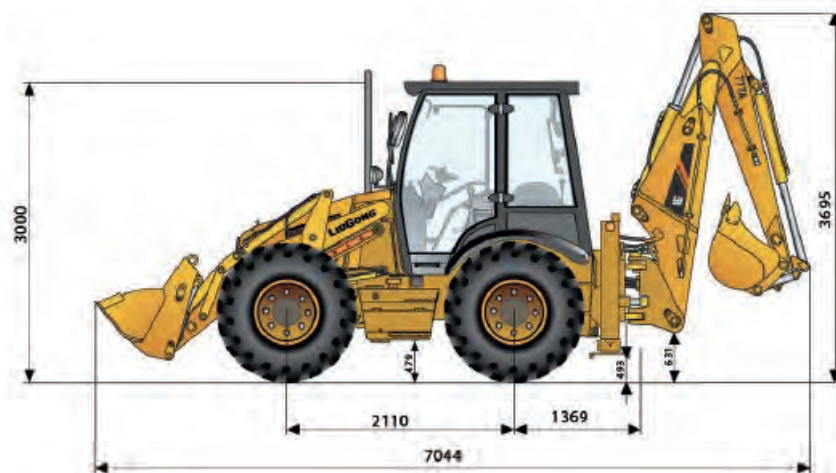
		Mogućnosti utovarivača	CLG777A-S
Pogon	CLG777A-S	Kapacitet podizanja na punu visinu	33.2 kN
Broj pogonskih točkova	4 WD	Kapacitet ruke pri podizanju kada je na zemlji	47.3 kN
4.najveća brzina napred/nazad	40 km/h	Sila razlamanje kašike	58 kN
Obrtni radijus van prednje gume	4075 mm	Maksimalna dubina kopanja	30 mm
Obrtni radijus van kašike	4850 mm	Kapacitet kašike	1.1 m ³
Vrsta servisne kočnice	mokri multi diskovi	Visina istovara pri maksimalnom uglu	2670 mm
Aktiviranje servisne kočnice	hidraulika preko hidraulike	Doseg istovara pri punoj visini	640 mm



CLG 777A-S KOMBINIRKA

Mogućnosti bagera	CLG777A-S	Servisiranje	CLG777A-S
Maksimalna dubina kopanja	4390 mm	Rezervoar za gorivo	130 L
Dohvat sa klatnastog ležaja sa zemlje	5443 mm	Motorno ulje	8 L (Perkins)
Okretni ugao kašike	182°	Sistem hlađenja	16 L (Perkins)
Sila podizanja kašike	58.2 kN	Hidraulični rezervoar	130 L
Sila podizanja veće kašike, standardna drška	37.5 kN	Hidraulični sistem ukupno	170 L
Visina utovara	3730 mm	Transmisija i pretvarač obrtnog momenta	17 L
Dosed utovara od klatnastog ležaja	3007 mm	Osovina prednja	11.1 L
Kapacitet kašike	0.09-0.36 m ³	Osovina zadnja	16 L
Širina standardne kašike	762 mm		

DIMENZIJE



Unit:mm



Guangxi LiuGong Machinery Co., Ltd.

No. 1 Liutai Road, Liuzhou, Guangxi 545007, PR China
T: +86 772 388 6124 E: overseas@liugong.com
www.liugong.com

Like and follow us:



LG-PB-925SE-T3-EU-19072017-ENG

Serija logotipa LiuGong u ovom dokumentu, uključujući, ali bez ograničenja, oznake reči, oznake uređaja, znakove abecede i kombinacije znakova, kao registrovane zaštitne znakove kompanije Guangxi LiuGong Group Co., Ltd., koristi kompanija Guangxi LiuGong Machinery Co., Ltd. uz zakonsku dozvolu i neće se koristiti bez dozvole. Specifikacije i dizajn mogu se promeniti bez prethodne najave. Ilustracije i slike mogu da uključuju opcionalnu opremu i ne uključuju svu standardnu opremu. Oprema i opcije se razlikuju u zavisnosti od regionalne dostupnosti.